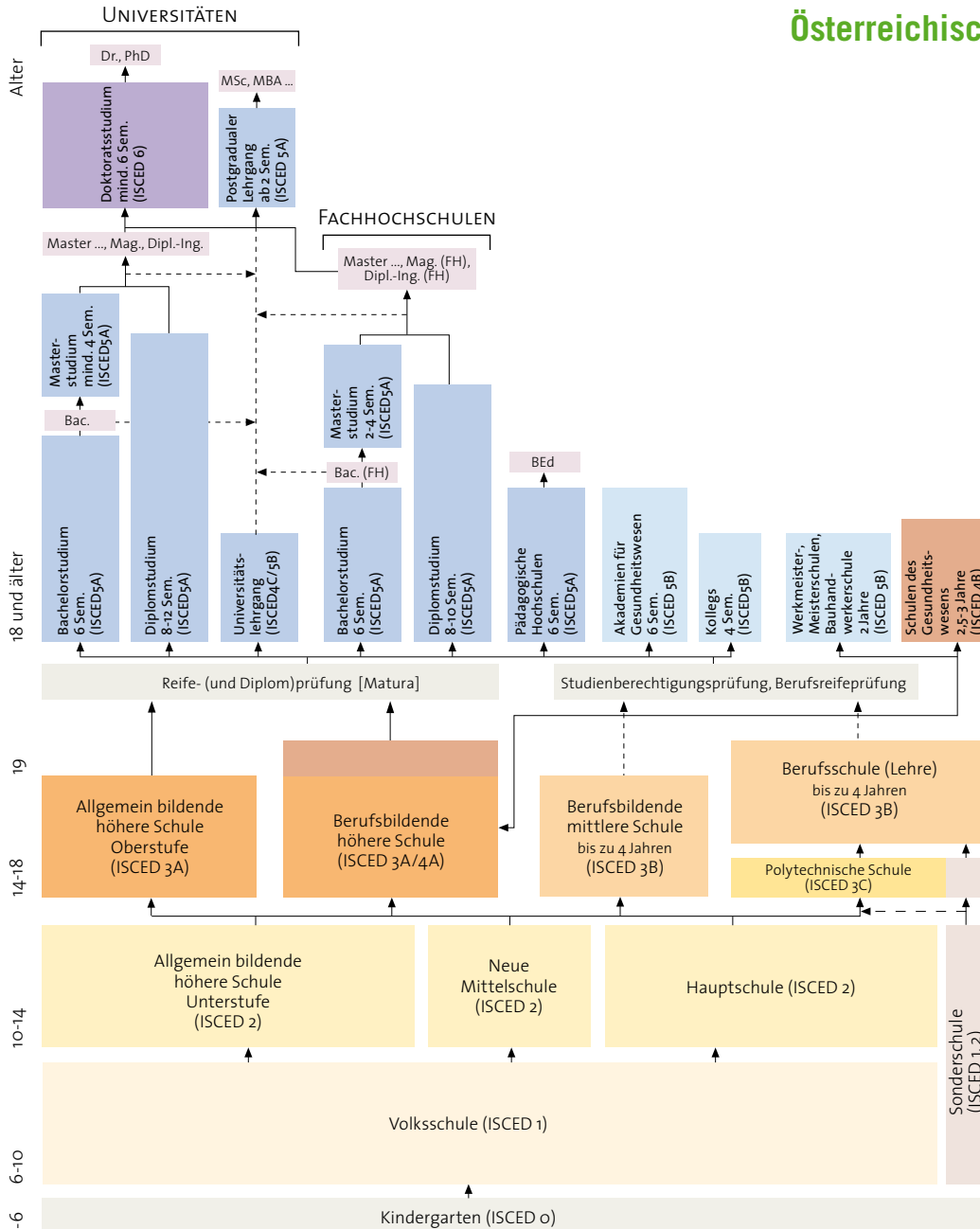


Zahlenspiegel

2009

Statistiken im Bereich
Schule und Erwachsenenbildung
in Österreich

Österreichisches Bildungssystem



ISCED: International Standard Classification of Education (UNESCO)

Zahlenspiegel

2009

Statistiken im Bereich
Schule und Erwachsenenbildung
in Österreich

Quellenhinweis:

Wenn nicht anders angegeben, stammen die Daten von der Bundesanstalt Statistik Österreich (Statistik Austria) aus der Erhebung gemäß Bildungsdokumentationsgesetz.

Falls sich Ihre Zustelladresse ändert, geben Sie uns das bitte möglichst per E-Mail bekannt.
Ebenso sind Anmerkungen und Anregungen zur künftigen Gestaltung des Zahlenspiegels willkommen.

Unsere E-Mailadresse: statistik@bmukk.gv.at

Unsere Postadresse:

Bundesministerium für Unterricht, Kunst und Kultur

Abteilung IT/1

Bildungsstatistik, -dokumentation,

IT-Verwaltungsapplikationen

Minoritenplatz 5

1014 Wien

Redaktionsschluss: 18.12.2009

Medieninhaber (Verleger):

Bundesministerium für Unterricht, Kunst und Kultur (BMUKK)

Minoritenplatz 5, 1014 Wien

Redaktion:

Susanne Archam, Maria Brauchart, Thomas Dorner,

Michael Lückl, Mark Németh, Brigitte Roubal, Josef Steiner

Alle Rechte vorbehalten.

Auszugsweiser Nachdruck nur mit Quellenangabe gestattet.

Umschlaggestaltung: Skibar Grafik Design

Übersetzung ins Englische: Wolf Zemina

Satzherstellung: P. Sachartschenko & S. Spreitzer OEG

Druck: Druckerei Berger, Horn

Vorwort

Bildung ist ein lebensbegleitender Entwicklungsprozess. Wir wollen ein Bildungssystem, das niemanden zurücklässt. Ein Bildungssystem, das alle Beteiligten bestmöglich nach ihren Interessen und Begabungen fördert.

Der „Zahlenspiegel 2009“ gibt der bildungsinteressierten Öffentlichkeit Einblick in die Bereiche Unterrichtswesen, Erwachsenenbildung und Bildungsstand in Österreich. Erstmals werden in der Publikation neben SchülerInnen- und Erwachsenenbildungsdaten auch Statistikdaten der Pädagogischen Hochschulen präsentiert: Studierenden-, AnfängerInnen- und AbsolventInnenzahlen der einzelnen Pädagogischen Hochschulen.

Der „Zahlenspiegel 2009“ setzt die vom Bundesministerium für Unterricht, Kunst und Kultur eröffnete zweisprachige Publikationsreihe mit aktualisiertem Zahlenmaterial fort.

Den Leserinnen und Lesern wünsche ich viel Freude mit dieser Publikation.



A handwritten signature in cursive script that reads "Claudia Schmied". The signature is written in black ink and is positioned above the printed name and title.

Dr. Claudia Schmied
Bundesministerin für Unterricht, Kunst und Kultur

Inhalt

Tabelle 1:	Grunddaten aus der Bildungs- und Bevölkerungsstatistik, 2000/01, 2007/08 und 2008/09	7
Tabelle 2:	Bevölkerungsentwicklung, Bevölkerung im Alter von 6 bis 18 Jahren, 1984 – 2034 <i>mit Grafik</i>	8
Tabelle 3:	Bildungsstand der Bevölkerung: 25- bis 64-jährige Wohnbevölkerung nach höchster abgeschlossener Ausbildung, 2008	9
Tabelle 4:	Schulen, Klassen und Schüler/innen nach Schultypen und Bundesländern, Schuljahr 2008/09 <i>mit Grafiken</i>	10
Tabelle 5:	Schüler/innen ohne österreichische Staatsbürgerschaft nach Schultypen und Bundesländern, Schuljahr 2008/09	16
Tabelle 6:	Schüler/innen mit nicht deutscher Muttersprache nach Schultypen und Bundesländern, Schuljahr 2008/09	17
Tabelle 7:	Schultypenproportionen, Verteilung aller Schüler/innen nach Schultypen, Schuljahr 2008/09 <i>mit Grafiken</i>	19
Tabelle 7a:	Schultypenproportionen, Verteilung der (männlichen) Schüler nach Schultypen, Schuljahr 2008/09	20
Tabelle 7b:	Schultypenproportionen, Verteilung der Schülerinnen nach Schultypen, Schuljahr 2008/09	21
Tabelle 8:	Klassenschülerzahlen, Schuljahr 2008/09 <i>mit Grafiken</i>	23
Tabelle 9:	Lehrer/innen nach Schultypen und Bundesländern, Schuljahr 2008/09	24
Tabelle 10:	Schul- und/oder Heimbeihilfenbezieher/innen nach Art der Beihilfe, Schultyp und Bundesland, Schuljahr 2007/08	26
Tabelle 11:	Schul- und/oder Heimbeihilfenbezieher/innen: durchschnittliche (jährliche) Beihilfenhöhe pro Bezieher/in (in €) nach Art der Beihilfe, Schultyp und Bundesland, Schuljahr 2007/08	27
Tabelle 12:	Schüler/innen in Maturaklassen nach Schultypen und Geschlecht, Maturajahre 1990, 2000, 2005 sowie 2008 und 2009	28
Tabelle 13:	Pädagogische Hochschulen: Studierende und Anfänger/innen, Wintersemester 2008/09	29
Tabelle 14:	Pädagogische Hochschulen: Anfänger/innen und Absolvent/inn/en, Studienjahr 2007/08	30
Tabelle 15:	Pädagogische Hochschulen: Studierende und Anfänger/innen, Wintersemester 2007/08	31
Tabelle 16:	Europäische Durchschnittsbezugswerte (<i>Benchmarks</i>) für allgemeine und berufliche Bildung, 2008	32
Tabelle 17:	Erwachsenenbildung: Anzahl der Veranstaltungen und Teilnahmen im Kalenderjahr 2008 bzw. Studienjahr 2007/08	33
Tabelle 18:	Teilnahme Erwachsener am lebenslangen Lernen: Bevölkerung ab 15 Jahren nach Teilnahme an Aus- und Weiterbildung; Art, Zweck und Stundenanzahl nach Alter und Geschlecht, 2008	34
Tabelle 19:	Erwerbstätige Bevölkerung von 25 bis 64 Jahren in Weiterbildung nach Bundesland und Zweck der Weiterbildung, 2008	35

Tabelle 1:
Grunddaten aus der Bildungs- und Bevölkerungsstatistik, 2000/01, 2007/08 und 2008/09

	2008/09		2007/08		2000/01	
	Gesamt	davon weiblich in %	Gesamt	davon weiblich in %	Gesamt	davon weiblich in %
In Kindergärten betreute Kinder ¹	210.043	49,3	205.636	48,9	208.930	49,1
Kinder in der 1. Klasse Volksschule	81.675	48,4	82.128	47,9	97.040	48,4
Schüler/innen in der 9. Schulstufe	98.854	50,8	100.690	50,5	94.134	51,2
Schüler/innen in Maturaklassen ²	44.510	57,1	43.612	57,1	39.302	56,7
darunter in Kollegs	1.729	75,1	1.744	73,9	1.482	69,9
Neuzugänge an Pädagogischen Hochschulen ^{3,4}	2.988	75,9	2.502	79,7	3.175	76,3
Neuzugänge an Universitäten und Fachhochschulen ⁵	52.532	53,7	48.668	53,9	34.481	53,5
Studierende an Pädagogischen Hochschulen ^{3,6}	7.928	79,4	6.779	79,9	7.506	77,1
Studierende an Universitäten und Fachhochschulen ⁶	262.191	52,8	252.888	52,7	239.691	50,2
Absolvent/inn/en an Pädagogischen Hochschulen ^{3,7}	1.053	75,9	1.826	75,5	1.657	79,0
Absolvent/inn/en an Universitäten und Fachhochschulen ⁷	26.646	55,1	24.864	53,6	17.051	49,4
Geburten ⁸	77.752	48,4	76.250	48,9	78.268	48,7
Wohnbevölkerung ⁹	8.336.549	51,3	8.300.954	51,3	8.011.566	51,6
Wohnbevölkerung mit Sekundarschulabschluss ^{8,9}	5.089.200	47,5	4.971.400	47,0	4.566.800	46,8
Anteil in %						
Kindergartenkinder am Altersjahrgang ¹	86,5	87,6	84,9	85,2	77,6	k.A.
Maturant/inn/en am Altersjahrgang ¹⁰	42,8	49,3	42,1	48,6	38,3	43,9
Wohnbevölkerung mit Sekundarschulabschluss ^{8,11}	82,5	77,8	81,5	76,1	77,4	71,1
Akademikerquote ^{8,9,12}	15,1	16,4	14,8	15,8	8,1	7,2

1 Kinder vom vollendeten 3. bis zum vollendeten 5. Lebensjahr (Alter zum 1. September) in öffentlichen und privaten Krippen, Kindergärten, Horten und altersgemischten institutionellen Kinderbetreuungseinrichtungen

2 Schüler/innen in den Abschlussklassen Matura führender Schulen im entsprechenden Schuljahr inklusive Kollegs

3 2000/01: Pädagogische, Berufspädagogische, Religionspädagogische und Land- und forstwirtschaftliche berufspädagogische Akademien

4 2008/09: Wintersemester; 2007/08 und 2000/01: Studienjahr

5 Erstzugelassene ordentliche Studierende an Universitäten sowie erstmalig aufgenommene Studierende in Fachhochschul-Studiengängen und an Privatuniversitäten; jeweils Studienjahr

6 Gesamtbestand aller ordentlichen Studierenden; jeweils Wintersemester; Wohnbevölkerung: Wohnbevölkerung im Jahresdurchschnitt

7 Erstabschlüsse (Diplom, Bachelor) von Studierenden im jeweils vorangegangenen Studienjahr

8 Kalenderjahre 2008, 2007 und 2000; Geburten: Lebendgeborene; Wohnbevölkerung: Wohnbevölkerung im Jahresdurchschnitt

9 Mikrozensus Jahresdurchschnitt

10 Wie Anmerkung 2 ohne Kollegs, in Bezug zum durchschnittl. entsprechenden Altersjahrgang (arithmetisches Mittel der 18- bis 19-jährigen Wohnbevölkerung)

11 Anteil von Personen im Alter 25 – 64 Jahre mit mindestens Sekundarschulabschluss an der gleichaltrigen Wohnbevölkerung

12 Anteil von Personen im Alter 25 – 64 Jahre mit Hochschulabschluss (Universitäten, Fachhochschul-Studiengänge, ab 2008 inklusive Absolvent/inn/en an Pädagogischen Hochschulen) an der gleichaltrigen Erwerbsbevölkerung

k.A. – keine Angabe

Quelle: Statistik Austria

Tabelle 2:
Bevölkerungsentwicklung, Bevölkerung im Alter von 6 bis 18 Jahren, 1984 – 2034¹

	6 – 9 Jahre	10 – 13 Jahre	14 – 18 Jahre
1984	348.633	407.290	623.119
1989	368.211	344.342	507.530
1994	370.651	384.775	456.085
1999	384.039	374.253	483.073
2004	358.902	391.513	482.806
2009	326.731	357.033	495.731
2014	326.888	334.088	454.242
2019	328.377	333.246	432.544
2024	338.149	337.118	429.653
2029	344.213	346.808	435.728
2034	343.940	351.649	447.456

1 Wohnbevölkerung im Jahresdurchschnitt, ab 2009 Prognose

Quelle: Statistik Austria

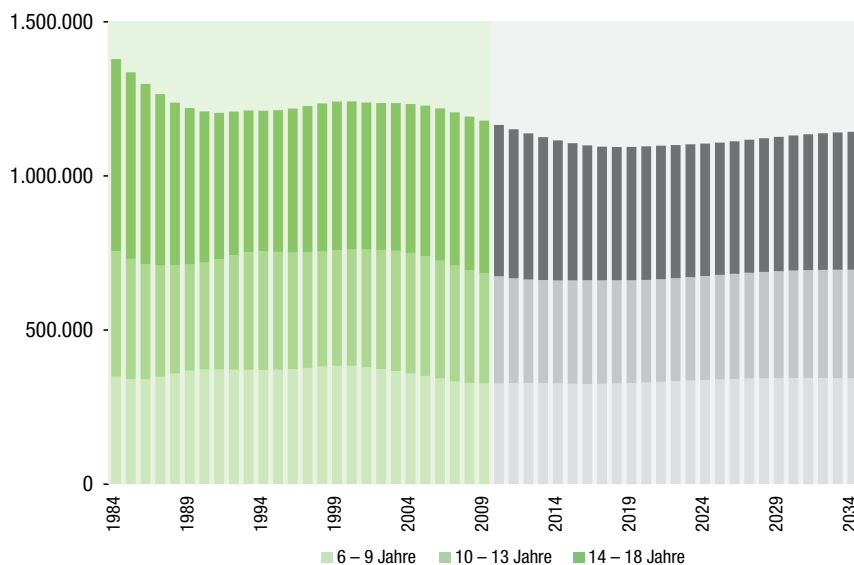


Tabelle 3:
Bildungsstand der Bevölkerung:
25- bis 64-jährige Wohnbevölkerung nach höchster abgeschlossener Ausbildung, 2008

	Gesamt		Pflichtschule		Lehre		Berufsbildende mittlere Schule (ohne Berufsschule)		Höhere Schule („Matura“)		Universität, Hoch- schule, hochschul- verwandte Lehranstalt	
	in 1.000	Anteil in %	in 1.000	Anteil in %	in 1.000	Anteil in %	in 1.000	Anteil in %	in 1.000	Anteil in %	in 1.000	Anteil in %
Gesamt												
Insgesamt	4.583,7	100,0	798,2	17,4	1.870,4	40,8	633,5	13,8	669,9	14,6	611,6	13,3
25 bis 34 Jahre	1.080,1	100,0	125,7	11,6	416,9	38,6	121,0	11,2	241,7	22,4	174,8	16,2
35 bis 44 Jahre	1.353,7	100,0	190,5	14,1	569,4	42,1	186,1	13,8	215,0	15,9	192,6	14,2
45 bis 54 Jahre	1.222,0	100,0	232,2	19,0	507,2	41,5	194,8	15,9	137,3	11,2	150,5	12,3
55 bis 64 Jahre	928,0	100,0	249,8	26,9	377,0	40,6	131,6	14,2	75,8	8,2	93,7	10,1
Frauen												
Frauen gesamt	2.302,0	100,0	512,4	22,3	698,6	30,3	430,0	18,7	342,0	14,9	318,9	13,9
25 bis 34 Jahre	540,1	100,0	70,5	13,1	157,5	29,2	80,6	14,9	131,3	24,3	100,1	18,5
35 bis 44 Jahre	673,7	100,0	119,2	17,7	216,1	32,1	124,2	18,4	112,9	16,8	101,4	15,0
45 bis 54 Jahre	611,1	100,0	155,6	25,5	181,5	29,7	133,8	21,9	64,3	10,5	75,9	12,4
55 bis 64 Jahre	477,1	100,0	167,1	35,0	143,5	30,1	91,5	19,2	33,5	7,0	41,5	8,7
Männer												
Männer gesamt	2.281,7	100,0	285,8	12,5	1.171,8	51,4	203,5	8,9	327,8	14,4	292,8	12,8
25 bis 34 Jahre	540,0	100,0	55,2	10,2	259,3	48,0	40,4	7,5	110,4	20,4	74,7	13,8
35 bis 44 Jahre	680,0	100,0	71,3	10,5	353,3	52,0	62,0	9,1	102,1	15,0	91,3	13,4
45 bis 54 Jahre	610,9	100,0	76,6	12,5	325,7	53,3	61,0	10,0	73,0	11,9	74,6	12,2
55 bis 64 Jahre	450,9	100,0	82,7	18,3	233,5	51,8	40,1	8,9	42,3	9,4	52,2	11,6

Quelle: Statistik Austria – Mikrozensus

Tabelle 4:
Schulen, Klassen und Schüler/innen nach Schultypen und Bundesländern, Schuljahr 2008/09

Schultyp ¹	Österreich insgesamt				Burgenland			
	Schulen	Klassen	Schüler/innen		Schulen	Klassen	Schüler/innen	
			gesamt	davon weiblich			gesamt	davon weiblich
Alle Schulen im Regelschulwesen	5.795	54.656	1.151.826	551.126	283	1.766	35.372	17.204
Allgemein bildende Schulen insgesamt	5.117	40.023	812.245	398.556	258	1.296	24.368	11.941
Allgemein bildende Pflichtschulen gesamt	4.780	31.473	604.017	286.324	247	1.026	18.227	8.689
Volksschulen	3.207	17.613	332.210	160.829	192	598	10.132	4.907
Hauptschulen	1.163	11.079	237.989	113.074	40	355	7.327	3.539
Sonderschulen und Sonderschulklassen	325	1.796	13.170	4.720	11	46	273	104
Polytechnische Schulen	265	985	20.648	7.701	12	27	495	139
Modellversuch „Neue Mittelschule“	67	166	3.441	1.664	9	19	355	168
Allgemein bildende höhere Schulen gesamt	337	8.384	204.787	110.568	11	251	5.786	3.084
Allgemein bildende höhere Schulen Langform	270	7.176	176.508	93.455	8	193	4.476	2.345
AHS – 1. bis 4. Klasse (Unterstufe)	270	4.461	116.384	60.222	8	132	3.251	1.673
AHS – 5. bis 9. Klasse (Oberstufe)	261	2.715	60.124	33.233	7	61	1.225	672
Oberstufenrealgymnasien	100	1.035	23.926	14.702	7	58	1.310	739
Allgemein bildende höhere Schulen für Berufstätige	8	140	3.687	2.061	-	-	-	-
Aufbaugymnasien und Aufbaurealgymsnasien	4	33	666	350	-	-	-	-
Berufsbildende Schulen und Akademien insgesamt	641	14.149	326.913	142.700	24	455	10.605	4.879
Berufsbildende Pflichtschulen gesamt	160	6.438	140.373	48.500	4	120	2.510	616
Berufsschulen	151	6.387	139.462	48.011	4	120	2.510	616
Land- und forstwirtschaftliche Berufsschulen	9	51	911	489	-	-	-	-
Berufsbildende mittlere Schulen gesamt	426	2.208	50.767	25.166	20	82	1.820	1.029
Gewerbliche, technische und kunstgewerbliche Schulen	133	747	16.321	3.269	5	21	453	131
Kaufmännische Schulen	107	500	11.318	6.578	8	27	615	354
Schulen für wirtschaftliche Berufe	87	379	8.605	7.402	5	18	431	368
Sozialberufliche Schulen	15	57	1.489	1.388	-	-	-	-
Land- und forstwirtschaftliche Schulen	99	525	13.034	6.529	3	16	321	176
Berufsbildende höhere Schulen gesamt	303	5.502	135.750	69.018	14	253	6.275	3.234
Gewerbliche, technische und kunstgewerbliche Schulen	110	2.470	60.683	15.518	5	105	2.648	636
Kaufmännische Schulen	109	1.795	43.129	26.271	7	99	2.321	1.379
Schulen für wirtschaftliche Berufe	87	1.110	28.274	25.694	4	49	1.306	1.219
Land- und forstwirtschaftliche Schulen	12	127	3.664	1.535	-	-	-	-
Berufsbildende Akademien	1	1	23	16	-	-	-	-
Anstalten der Lehrer- und Erzieherbildung insgesamt	38	484	12.668	9.870	1	15	399	384
Mittlere Anstalten der Lehrer- und Erzieherbildung	4	128	3.208	861	-	-	-	-
Höhere Anstalten der Lehrer- und Erzieherbildung	34	356	9.460	9.009	1	15	399	384

¹ Schulen des Gesundheitsbereichs und Schulen mit eigenem Organisationsstatut sind nicht inkludiert. Mittlere Anstalten der Lehrer- und Erzieherbildung: Zahlen aus dem Vorjahr
 Schulen, an denen mehrere Schultypen eingerichtet sind, sind in den Summenzeilen nur einmal gezählt.

Quelle: Statistik Austria – Bildungsdokumentation

**Tabelle 4 (Fortsetzung):
Schulen, Klassen und Schüler/innen nach Schultypen und Bundesländern, Schuljahr 2008/09**

Schultyp ¹	Kärnten				Niederösterreich			
	Schulen	Klassen	Schüler/innen		Schulen	Klassen	Schüler/innen	
			gesamt	davon weiblich			gesamt	davon weiblich
Alle Schulen im Regelschulwesen	439	3.946	78.308	37.909	1.202	10.178	210.621	99.976
Allgemein bildende Schulen insgesamt	386	2.804	53.265	26.338	1.076	7.695	151.646	74.140
Allgemein bildende Pflichtschulen gesamt	363	2.257	39.773	19.020	1.022	6.305	117.589	55.653
Volksschulen	266	1.350	21.708	10.581	635	3.361	63.739	31.020
Hauptschulen	73	760	16.365	7.820	264	2.241	46.204	21.852
Sonderschulen und Sonderschulklassen	22	104	748	264	115	519	3.869	1.408
Polytechnische Schulen	8	43	952	355	65	184	3.777	1.373
Modellversuch „Neue Mittelschule“	4	5	127	84	-	-	-	-
Allgemein bildende höhere Schulen gesamt	23	542	13.365	7.234	54	1.390	34.057	18.487
Allgemein bildende höhere Schulen Langform	15	454	11.486	6.110	43	1.219	30.303	16.272
AHS – 1. bis 4. Klasse (Unterstufe)	15	290	7.832	4.080	43	806	21.147	10.995
AHS – 5. bis 9. Klasse (Oberstufe)	15	164	3.654	2.030	40	413	9.156	5.277
Oberstufenrealgymnasien	7	72	1.541	943	14	139	3.132	1.891
Allgemein bildende höhere Schulen für Berufstätige	2	16	338	181	1	3	47	5
Aufbaugymnasien und Aufbaurealgymsnasien	-	-	-	-	3	29	575	319
Berufsbildende Schulen und Akademien insgesamt	52	1.126	24.584	11.127	121	2.411	57.185	24.166
Berufsbildende Pflichtschulen gesamt	11	496	9.357	3.407	23	913	20.409	5.782
Berufsschulen	10	494	9.335	3.396	21	893	20.069	5.615
Land- und forstwirtschaftliche Berufsschulen	1	2	22	11	2	20	340	167
Berufsbildende mittlere Schulen gesamt	36	170	3.696	1.630	85	482	11.183	5.693
Gewerbliche, technische und kunstgewerbliche Schulen	10	53	1.055	131	21	139	3.042	483
Kaufmännische Schulen	6	27	574	296	22	104	2.437	1.419
Schulen für wirtschaftliche Berufe	8	30	649	513	20	83	1.852	1.561
Sozialberufliche Schulen	2	6	123	113	6	28	790	748
Land- und forstwirtschaftliche Schulen	10	54	1.295	577	20	128	3.062	1.482
Berufsbildende höhere Schulen gesamt	24	460	11.531	6.090	62	1.016	25.593	12.691
Gewerbliche, technische und kunstgewerbliche Schulen	8	183	4.600	1.095	21	431	10.611	2.350
Kaufmännische Schulen	9	146	3.508	1.941	22	320	7.922	4.879
Schulen für wirtschaftliche Berufe	8	117	3.013	2.700	18	231	6.029	5.159
Land- und forstwirtschaftliche Schulen	1	14	410	354	3	34	1.031	303
Berufsbildende Akademien	-	-	-	-	-	-	-	-
Anstalten der Lehrer- und Erzieherbildung insgesamt	1	16	459	444	6	72	1.790	1.670
Mittlere Anstalten der Lehrer- und Erzieherbildung	-	-	-	-	-	-	-	-
Höhere Anstalten der Lehrer- und Erzieherbildung	1	16	459	444	6	72	1.790	1.670

¹ Schulen des Gesundheitsbereichs und Schulen mit eigenem Organisationsstatut sind nicht inkludiert. Mittlere Anstalten der Lehrer- und Erzieherbildung: Zahlen aus dem Vorjahr
Schulen, an denen mehrere Schultypen eingerichtet sind, sind in den Summenzeilen nur einmal gezählt.

Quelle: Statistik Austria – Bildungsdokumentation

**Tabelle 4 (Fortsetzung):
Schulen, Klassen und Schüler/innen nach Schultypen und Bundesländern, Schuljahr 2008/09**

Schultyp ¹	Oberösterreich				Salzburg			
	Schulen	Klassen	Schüler/innen		Schulen	Klassen	Schüler/innen	
			gesamt	davon weiblich			gesamt	davon weiblich
Alle Schulen im Regelschulwesen	1.041	10.037	213.091	100.778	375	3.926	80.819	38.943
Allgemein bildende Schulen insgesamt	914	7.272	145.755	71.287	324	2.738	55.683	27.302
Allgemein bildende Pflichtschulen gesamt	866	6.042	116.408	55.067	298	2.200	42.396	20.220
Volksschulen	585	3.286	60.779	29.034	187	1.194	22.699	10.959
Hauptschulen	244	2.321	49.555	23.684	75	790	17.274	8.395
Sonderschulen und Sonderschulklassen	38	218	1.440	494	25	148	987	342
Polytechnische Schulen	57	217	4.634	1.855	19	68	1.436	524
Modellversuch „Neue Mittelschule“	1	3	78	38	-	-	-	-
Allgemein bildende höhere Schulen gesamt	48	1.227	29.269	16.182	26	538	13.287	7.082
Allgemein bildende höhere Schulen Langform	39	1.054	25.235	13.548	19	446	11.026	5.709
AHS – 1. bis 4. Klasse (Unterstufe)	39	663	16.658	8.621	19	267	7.149	3.653
AHS – 5. bis 9. Klasse (Oberstufe)	38	391	8.577	4.927	19	179	3.877	2.056
Oberstufenrealgymnasien	12	154	3.649	2.406	10	72	1.708	1.073
Allgemein bildende höhere Schulen für Berufstätige	1	19	385	228	1	20	553	300
Aufbaugymnasien und Aufbaurealgymsnasien	-	-	-	-	-	-	-	-
Berufsbildende Schulen und Akademien insgesamt	120	2.678	64.960	27.706	49	1.168	24.645	11.163
Berufsbildende Pflichtschulen gesamt	28	1.268	30.339	10.159	13	572	10.645	3.886
Berufsschulen	26	1.261	30.241	10.102	12	569	10.587	3.845
Land- und forstwirtschaftliche Berufsschulen	2	7	98	57	1	3	58	41
Berufsbildende mittlere Schulen gesamt	80	405	9.379	4.219	34	178	3.903	1.898
Gewerbliche, technische und kunstgewerbliche Schulen	30	157	3.645	517	10	62	1.225	269
Kaufmännische Schulen	16	64	1.365	799	8	32	661	343
Schulen für wirtschaftliche Berufe	16	70	1.532	1.414	9	47	1.007	840
Sozialberufliche Schulen	1	4	88	77	1	3	78	74
Land- und forstwirtschaftliche Schulen	19	110	2.749	1.412	7	34	932	372
Berufsbildende höhere Schulen gesamt	55	1.004	25.219	13.312	26	418	10.097	5.379
Gewerbliche, technische und kunstgewerbliche Schulen	21	439	11.052	2.668	8	164	4.191	1.253
Kaufmännische Schulen	18	310	7.578	4.714	8	141	3.197	1.830
Schulen für wirtschaftliche Berufe	16	235	5.970	5.598	9	102	2.368	2.202
Land- und forstwirtschaftliche Schulen	2	20	619	332	1	11	341	94
Berufsbildende Akademien	1	1	23	16	-	-	-	-
Anstalten der Lehrer- und Erzieherbildung insgesamt	7	87	2.376	1.785	2	20	491	478
Mittlere Anstalten der Lehrer- und Erzieherbildung	1	28	734	189	-	-	-	-
Höhere Anstalten der Lehrer- und Erzieherbildung	6	59	1.642	1.596	2	20	491	478

¹ Schulen des Gesundheitsbereichs und Schulen mit eigenem Organisationsstatut sind nicht inkludiert. Mittlere Anstalten der Lehrer- und Erzieherbildung: Zahlen aus dem Vorjahr
Schulen, an denen mehrere Schultypen eingerichtet sind, sind in den Summenzeilen nur einmal gezählt.

Quelle: Statistik Austria – Bildungsdokumentation

**Tabelle 4 (Fortsetzung):
Schulen, Klassen und Schüler/innen nach Schultypen und Bundesländern, Schuljahr 2008/09**

Schultyp ¹	Steiermark				Tirol			
	Schulen	Klassen	Schüler/innen gesamt	davon weiblich	Schulen	Klassen	Schüler/innen gesamt	davon weiblich
Alle Schulen im Regelschulwesen	917	7.508	158.115	75.074	663	4.989	103.630	49.663
Allgemein bildende Schulen insgesamt	802	5.416	109.945	53.739	587	3.707	71.873	35.159
Allgemein bildende Pflichtschulen gesamt	754	4.227	80.647	38.114	562	3.108	57.531	27.311
Volksschulen	525	2.478	44.679	21.640	393	1.656	29.166	14.103
Hauptschulen	178	1.545	32.855	15.580	109	1.159	24.746	11.926
Sonderschulen und Sonderschulklassen	28	72	565	185	33	179	1.267	416
Polytechnische Schulen	51	132	2.548	709	33	114	2.352	866
Modellversuch „Neue Mittelschule“	30	65	1.373	646	-	-	-	-
Allgemein bildende höhere Schulen gesamt	48	1.124	27.925	14.979	25	599	14.342	7.848
Allgemein bildende höhere Schulen Langform	36	919	22.882	12.030	18	462	11.372	5.994
AHS – 1. bis 4. Klasse (Unterstufe)	36	558	14.674	7.550	18	277	7.392	3.857
AHS – 5. bis 9. Klasse (Oberstufe)	36	361	8.208	4.480	17	185	3.980	2.137
Oberstufenrealgymnasien	15	184	4.426	2.595	10	104	2.320	1.542
Allgemein bildende höhere Schulen für Berufstätige	1	21	617	354	1	29	559	281
Aufbaugymnasien und Aufbaurealgyrnasien	-	-	-	-	1	4	91	31
Berufsbildende Schulen und Akademien insgesamt	107	2.023	46.410	19.853	71	1.226	30.207	13.635
Berufsbildende Pflichtschulen gesamt	22	980	21.789	7.542	25	596	14.400	5.276
Berufsschulen	20	970	21.575	7.394	24	587	14.221	5.211
Land- und forstwirtschaftliche Berufsschulen	2	10	214	148	1	9	179	65
Berufsbildende mittlere Schulen gesamt	76	283	6.138	3.260	39	217	5.271	2.834
Gewerbliche, technische und kunstgewerbliche Schulen	15	70	1.315	181	16	80	1.811	707
Kaufmännische Schulen	16	54	1.069	615	11	53	1.230	671
Schulen für wirtschaftliche Berufe	10	37	749	625	6	30	782	764
Sozialberufliche Schulen	3	7	171	159	-	-	-	-
Land- und forstwirtschaftliche Schulen	33	115	2.834	1.680	6	54	1.448	692
Berufsbildende höhere Schulen gesamt	43	760	18.483	9.051	30	413	10.536	5.525
Gewerbliche, technische und kunstgewerbliche Schulen	10	334	8.076	1.658	15	186	4.831	1.467
Kaufmännische Schulen	16	250	5.858	3.730	10	147	3.516	2.018
Schulen für wirtschaftliche Berufe	14	146	3.656	3.425	6	72	1.966	1.905
Land- und forstwirtschaftliche Schulen	3	30	893	238	1	8	223	135
Berufsbildende Akademien	-	-	-	-	-	-	-	-
Anstalten der Lehrer- und Erzieherbildung insgesamt	8	69	1.760	1.482	5	56	1.550	869
Mittlere Anstalten der Lehrer- und Erzieherbildung	1	12	279	81	1	31	861	216
Höhere Anstalten der Lehrer- und Erzieherbildung	7	57	1.481	1.401	4	25	689	653

¹ Schulen des Gesundheitsbereichs und Schulen mit eigenem Organisationsstatut sind nicht inkludiert. Mittlere Anstalten der Lehrer- und Erzieherbildung: Zahlen aus dem Vorjahr
Schulen, an denen mehrere Schultypen eingerichtet sind, sind in den Summenzeilen nur einmal gezählt.

Quelle: Statistik Austria – Bildungsdokumentation

**Tabelle 4 (Fortsetzung):
Schulen, Klassen und Schüler/innen nach Schultypen und Bundesländern, Schuljahr 2008/09**

Schultyp ¹	Vorarlberg				Wien			
	Schulen	Klassen	Schüler/innen		Schulen	Klassen	Schüler/innen	
			gesamt	davon weiblich			gesamt	davon weiblich
Alle Schulen im Regelschulwesen	280	2.813	57.361	27.733	595	9.493	214.509	103.846
Allgemein bildende Schulen insgesamt	255	2.121	41.733	20.351	515	6.974	157.977	78.299
Allgemein bildende Pflichtschulen gesamt	242	1.723	32.168	15.298	426	4.585	99.278	46.952
Volksschulen	164	941	17.091	8.278	260	2.749	62.217	30.307
Hauptschulen	56	572	12.570	6.075	124	1.336	31.093	14.203
Sonderschulen und Sonderschulklassen	18	142	1.080	402	35	368	2.941	1.105
Polytechnische Schulen	10	68	1.427	543	10	132	3.027	1.337
Modellversuch „Neue Mittelschule“	23	74	1.508	728	-	-	-	-
Allgemein bildende höhere Schulen gesamt	13	324	8.057	4.325	89	2.389	58.699	31.347
Allgemein bildende höhere Schulen Langform	10	252	6.402	3.270	82	2.177	53.326	28.177
AHS – 1. bis 4. Klasse (Unterstufe)	10	154	4.213	2.180	82	1.314	34.068	17.613
AHS – 5. bis 9. Klasse (Oberstufe)	10	98	2.189	1.090	79	863	19.258	10.564
Oberstufenrealgymnasien	6	72	1.655	1.055	19	180	4.185	2.458
Allgemein bildende höhere Schulen für Berufstätige	-	-	-	-	1	32	1.188	712
Aufbaugymnasien und Aufbaureal gymnasien	-	-	-	-	-	-	-	-
Berufsbildende Schulen und Akademien insgesamt	24	680	15.317	7.072	73	2.382	53.000	23.099
Berufsbildende Pflichtschulen gesamt	8	364	7.477	2.670	26	1.129	23.447	9.162
Berufsschulen	8	364	7.477	2.670	26	1.129	23.447	9.162
Land- und forstwirtschaftliche Berufsschulen	-	-	-	-	-	-	-	-
Berufsbildende mittlere Schulen gesamt	14	94	2.312	1.281	42	297	7.065	3.322
Gewerbliche, technische und kunstgewerbliche Schulen	6	37	852	281	20	128	2.923	569
Kaufmännische Schulen	5	24	620	416	15	115	2.747	1.665
Schulen für wirtschaftliche Berufe	5	19	447	446	8	45	1.156	871
Sozialberufliche Schulen	-	-	-	-	2	9	239	217
Land- und forstwirtschaftliche Schulen	1	14	393	138	-	-	-	-
Berufsbildende höhere Schulen gesamt	13	222	5.528	3.121	36	956	22.488	10.615
Gewerbliche, technische und kunstgewerbliche Schulen	5	93	2.133	650	17	535	12.541	3.741
Kaufmännische Schulen	5	88	2.261	1.339	14	294	6.968	4.441
Schulen für wirtschaftliche Berufe	4	41	1.134	1.132	8	117	2.832	2.354
Land- und forstwirtschaftliche Schulen	-	-	-	-	1	10	147	79
Berufsbildende Akademien	-	-	-	-	-	-	-	-
Anstalten der Lehrer- und Erzieherbildung insgesamt	1	12	311	310	7	137	3.532	2.448
Mittlere Anstalten der Lehrer- und Erzieherbildung	-	-	-	-	1	57	1.334	375
Höhere Anstalten der Lehrer- und Erzieherbildung	1	12	311	310	6	80	2.198	2.073

¹ Schulen des Gesundheitsbereichs und Schulen mit eigenem Organisationsstatut sind nicht inkludiert. Mittlere Anstalten der Lehrer- und Erzieherbildung: Zahlen aus dem Vorjahr
Schulen, an denen mehrere Schultypen eingerichtet sind, sind in den Summenzeilen nur einmal gezählt.

Quelle: Statistik Austria – Bildungsdokumentation

Grafiken zu Tabelle 4:

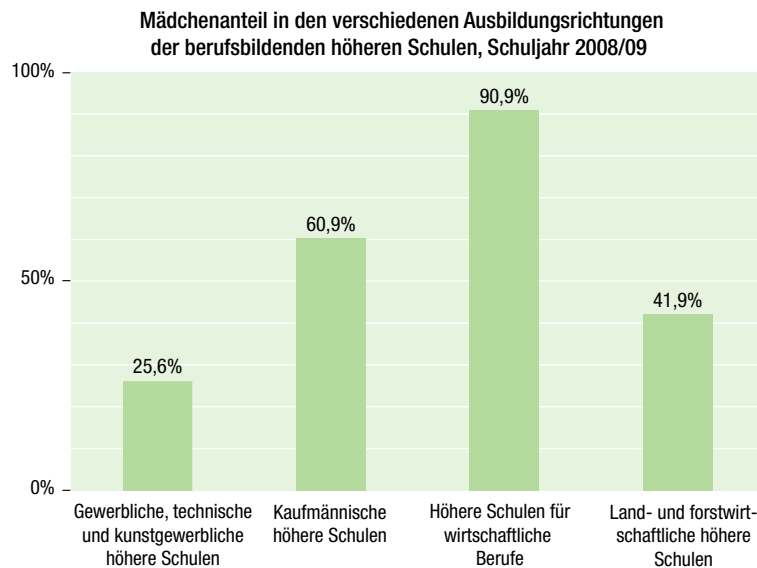
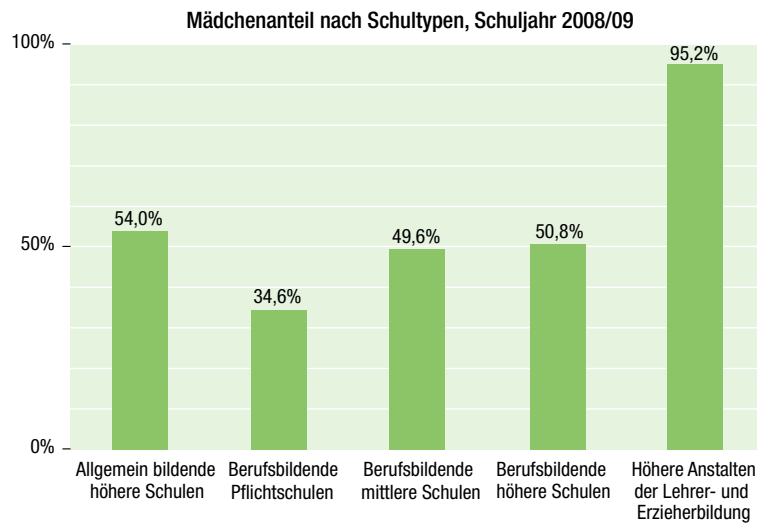


Tabelle 5:
Schüler/innen ohne österreichische Staatsbürgerschaft nach Schultypen und Bundesländern, Schuljahr 2008/09

Schultyp ¹	Österreich insgesamt	Burgenland	Kärnten	Niederösterreich	Oberösterreich	Salzburg	Steiermark	Tirol	Vorarlberg	Wien
Alle Schulen im Regelschulwesen	107.736	2.122	5.457	13.459	17.304	9.524	10.157	8.409	5.993	35.311
Allgemein bildende Schulen insgesamt	86.539	1.600	4.290	10.828	13.979	7.192	8.313	6.375	4.764	29.198
Allgemein bildende Pflichtschulen gesamt	72.770	1.293	3.632	9.617	12.701	6.015	6.588	5.593	4.041	23.290
Volksschulen	37.237	649	1.845	4.906	5.990	2.975	3.745	2.714	1.951	12.462
Hauptschulen	30.196	595	1.603	3.822	5.832	2.589	2.586	2.447	1.635	9.087
Sonderschulen und Sonderschulklassen	2.456	19	68	523	251	212	57	216	262	848
Polytechnische Schulen	2.881	30	116	366	628	239	200	216	193	893
Modellversuch „Neue Mittelschule“	562	26	6	-	7	-	322	-	201	-
Allgemein bildende höhere Schulen gesamt	13.207	281	652	1.211	1.271	1.177	1.403	782	522	5.908
Allgemein bildende höhere Schulen Langform	11.155	228	575	1.115	1.065	918	1.119	617	383	5.135
AHS – 1. bis 4. Klasse (Unterstufe)	7.577	147	405	769	754	603	750	410	246	3.493
AHS – 5. bis 9. Klasse (Oberstufe)	3.578	81	170	346	311	315	369	207	137	1.642
Oberstufenrealgymnasien	1.555	53	62	75	165	106	232	86	139	637
Allgemein bildende höhere Schulen für Berufstätige	472	-	15	-	41	153	52	75	-	136
Aufbaugymnasien und Aufbaurealgymnasien	25	-	-	21	-	-	-	4	-	-
Berufsbildende Schulen und Akademien insgesamt	20.931	519	1.164	2.617	3.309	2.322	1.815	1.963	1.214	6.008
Berufsbildende Pflichtschulen gesamt	9.036	99	363	894	1.418	1.091	624	1.163	624	2.760
Berufsschulen	9.015	99	363	887	1.416	1.089	615	1.162	624	2.760
Land- und forstwirtschaftliche Berufsschulen	21	-	-	7	2	2	9	1	-	-
Berufsbildende mittlere Schulen gesamt	4.416	115	249	753	795	459	412	308	247	1.078
Gewerbliche, technische und kunstgewerbliche Schulen	1.452	18	73	228	252	144	100	120	88	429
Kaufmännische Schulen	2.191	61	134	413	389	197	206	147	117	527
Schulen für wirtschaftliche Berufe	573	24	30	70	112	103	65	35	33	101
Sozialberufliche Schulen	54	-	5	20	-	5	3	-	-	21
Land- und forstwirtschaftliche Schulen	146	12	7	22	42	10	38	6	9	-
Berufsbildende höhere Schulen gesamt	7.477	305	552	970	1.094	772	779	492	343	2.170
Gewerbliche, technische und kunstgewerbliche Schulen	2.799	56	115	325	332	319	331	253	103	965
Kaufmännische Schulen	4.065	236	334	551	641	383	412	208	212	1.088
Schulen für wirtschaftliche Berufe	603	13	103	89	120	70	34	30	28	116
Land- und forstwirtschaftliche Schulen	10	-	-	5	1	-	2	1	-	1
Berufsbildende Akademien	2	-	-	-	2	-	-	-	-	-
Anstalten der Lehrer- und Erzieherbildung insgesamt	266	3	3	14	16	10	29	71	15	105
Mittlere Anstalten der Lehrer- und Erzieherbildung	95	-	-	-	3	-	18	59	-	15
Höhere Anstalten der Lehrer- und Erzieherbildung	171	3	3	14	13	10	11	12	15	90

1 Schulen des Gesundheitsbereichs und Schulen mit eigenem Organisationsstatut sind nicht inkludiert. Mittlere Anstalten der Lehrer- und Erzieherbildung: Zahlen aus dem Vorjahr

Quelle: Statistik Austria – Bildungsdokumentation

Tabelle 6:
Schüler/innen mit nicht deutscher Muttersprache nach Schultypen und Bundesländern, Schuljahr 2008/09

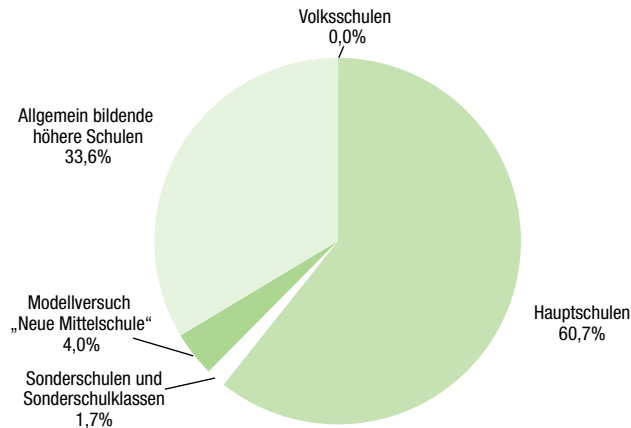
Schultyp ¹	Österreich insgesamt	Burgen- land	Kärnten	Nieder- österreich	Ober- österreich	Salz- burg	Steier- mark	Tirol	Vorarl- berg	Wien
Alle Schulen im Regelschulwesen	194.348	3.925	6.816	21.863	27.791	11.761	14.499	10.616	9.936	87.141
Allgemein bildende Schulen insgesamt	158.975	3.013	5.377	17.626	23.547	9.522	12.109	8.956	8.682	70.143
Allgemein bildende Pflichtschulen gesamt	130.964	2.395	4.309	15.657	21.279	8.355	9.392	8.105	7.689	53.783
Volksschulen	74.141	1.335	2.368	8.683	11.342	4.595	5.760	4.390	4.188	31.480
Hauptschulen	48.683	974	1.751	5.761	8.698	3.259	3.284	3.214	2.801	18.941
Sonderschulen und Sonderschulklassen	3.656	31	78	717	364	236	71	265	372	1.522
Polytechnische Schulen	4.484	55	112	496	875	265	277	236	328	1.840
Modellversuch „Neue Mittelschule“	832	37	7	-	17	-	412	-	359	-
Allgemein bildende höhere Schulen gesamt	27.179	581	1.061	1.969	2.251	1.167	2.305	851	634	16.360
Allgemein bildende höhere Schulen Langform	23.970	482	975	1.831	2.009	999	1.859	650	517	14.648
AHS – 1. bis 4. Klasse (Unterstufe)	16.503	314	685	1.290	1.480	728	1.313	428	366	9.899
AHS – 5. bis 9. Klasse (Oberstufe)	7.467	168	290	541	529	271	546	222	151	4.749
Oberstufenrealgymnasien	2.485	99	65	114	163	105	342	113	117	1.367
Allgemein bildende höhere Schulen für Berufstätige	699	-	21	-	79	63	104	87	-	345
Aufbaugymnasien und Aufbaureal gymnasien	25	-	-	24	-	-	-	1	-	-
Berufsbildende Schulen und Akademien insgesamt	35.078	909	1.428	4.219	4.232	2.233	2.361	1.646	1.251	16.799
Berufsbildende Pflichtschulen gesamt	11.510	154	227	810	1.255	799	507	421	267	7.070
Berufsschulen	11.499	154	227	810	1.251	799	500	421	267	7.070
Land- und forstwirtschaftliche Berufsschulen	11	-	-	-	4	-	7	-	-	-
Berufsbildende mittlere Schulen gesamt	8.611	223	322	1.432	1.228	558	610	508	447	3.283
Gewerbliche, technische und kunstgewerbliche Schulen	2.505	37	65	454	222	99	153	83	162	1.230
Kaufmännische Schulen	4.896	143	195	842	750	321	306	338	241	1.760
Schulen für wirtschaftliche Berufe	977	36	41	105	215	133	104	86	44	213
Sozialberufliche Schulen	132	-	10	31	-	5	6	-	-	80
Land- und forstwirtschaftliche Schulen	101	7	11	-	41	-	41	1	-	-
Berufsbildende höhere Schulen gesamt	14.956	532	879	1.977	1.748	876	1.244	717	537	6.446
Gewerbliche, technische und kunstgewerbliche Schulen	5.113	130	139	674	337	220	461	199	172	2.781
Kaufmännische Schulen	8.707	366	563	1.142	1.198	578	715	464	355	3.326
Schulen für wirtschaftliche Berufe	1.128	36	175	156	213	78	67	54	10	339
Land- und forstwirtschaftliche Schulen	8	-	2	5	-	-	1	-	-	-
Berufsbildende Akademien	1	-	-	-	1	-	-	-	-	-
Anstalten der Lehrer- und Erzieherbildung insgesamt	295	3	11	18	12	6	29	14	3	199
Mittlere Anstalten der Lehrer- und Erzieherbildung	29	-	-	-	-	-	18	3	-	8
Höhere Anstalten der Lehrer- und Erzieherbildung	266	3	11	18	12	6	11	11	3	191

¹ Schulen des Gesundheitsbereichs und Schulen mit eigenem Organisationsstatut sind nicht inkludiert. Mittlere Anstalten der Lehrer- und Erzieherbildung: Zahlen aus dem Vorjahr

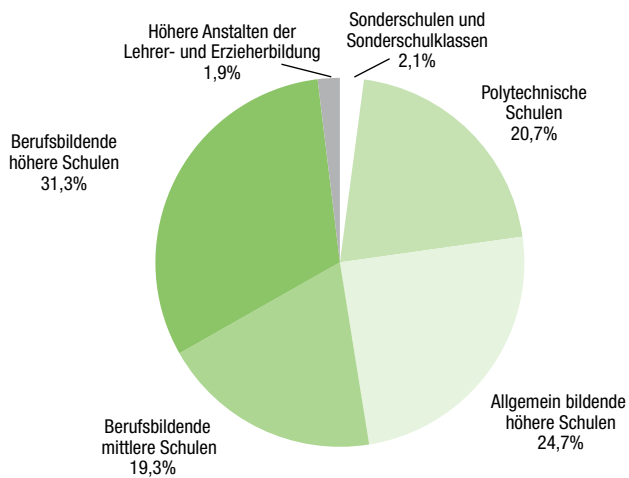
Quelle: Statistik Austria – Bildungsdokumentation

Grafiken zu Tabelle 7:

**Schultypenproportion in der 5. Schulstufe
Schuljahr 2008/09**



**Schultypenproportion in der 9. Schulstufe
Schuljahr 2008/09**



**Schultypenproportion in der 10. Schulstufe
Schuljahr 2008/09**

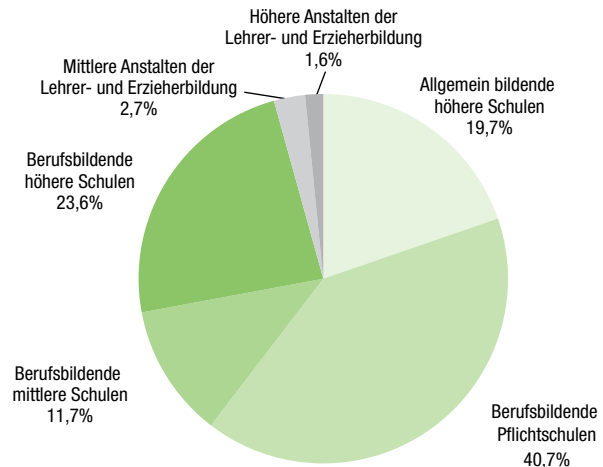


Tabelle 7:
Schultypenproportionen, Verteilung aller Schüler/innen nach Schultypen, Schuljahr 2008/09

Schultyp ¹	Schüler/innen gesamt	Volksschulen	Hauptschulen	Sonderschulen und Sonderschulklassen	Polytechnische Schulen	Modellversuch „Neue Mittelschule“	Allgemein bildende höhere Schulen	Berufsbildende Pflichtschulen	Berufsbildende mittlere Schulen	Berufsbildende höhere Schulen	Berufsbildende Akademien	Mittlere Anstalten der Lehrer- und Erzieherbildung	Höhere Anstalten der Lehrer- und Erzieherbildung
Insgesamt	1.151.826	332.210	237.989	13.170	20.648	3.441	204.787	140.373	50.767	135.750	23	3.208	9.460
Anteil in %	100,0	28,8	20,7	1,1	1,8	0,3	17,8	12,2	4,4	11,8	0,0	0,3	0,8
Vorschulstufe	6.994	6.907	-	87	-	-	-	-	-	-	-	-	-
Anteil in %	100,0	98,8	-	1,2	-	-	-	-	-	-	-	-	-
1. – 4. Schulstufe	329.034	325.157	-	3.877	-	-	-	-	-	-	-	-	-
Anteil in %	100,0	98,8	-	1,2	-	-	-	-	-	-	-	-	-
1. Schulstufe	82.292	81.675	-	617	-	-	-	-	-	-	-	-	-
Anteil in %	100,0	99,3	-	0,7	-	-	-	-	-	-	-	-	-
4. Schulstufe	83.239	81.965	-	1.274	-	-	-	-	-	-	-	-	-
Anteil in %	100,0	98,5	-	1,5	-	-	-	-	-	-	-	-	-
5. – 8. Schulstufe	366.088	146	237.989	7.138	202	3.441	116.703	-	469	-	-	-	-
Anteil in %	100,0	0,0	65,0	1,9	0,1	0,9	31,9	-	0,1	-	-	-	-
5. Schulstufe	86.691	37	52.585	1.496	-	3.441	29.132	-	-	-	-	-	-
Anteil in %	100,0	0,0	60,7	1,7	-	4,0	33,6	-	-	-	-	-	-
8. Schulstufe	94.742	24	63.907	2.128	25	-	28.189	-	469	-	-	-	-
Anteil in %	100,0	0,0	67,5	2,2	0,0	-	29,8	-	0,5	-	-	-	-
ab 9. Schulstufe	449.710	-	-	2.068	20.446	-	88.084	140.373	50.298	135.750	23	3.208	9.460
Anteil in %	100,0	-	-	0,5	4,5	-	19,6	31,2	11,2	30,2	0,0	0,7	2,1
9. Schulstufe	98.854	-	-	2.068	20.446	-	24.404	-	19.106	30.922	-	-	1.908
Anteil in %	100,0	-	-	2,1	20,7	-	24,7	-	19,3	31,3	-	-	1,9
10. Schulstufe	110.663	-	-	-	-	-	21.819	45.025	12.922	26.127	-	3.025	1.745
Anteil in %	100,0	-	-	-	-	-	19,7	40,7	11,7	23,6	-	2,7	1,6
12. Schulstufe	88.185	-	-	-	-	-	19.728	39.056	2.399	25.529	-	-	1.473
Anteil in %	100,0	-	-	-	-	-	22,4	44,3	2,7	28,9	-	-	1,7

¹ Schulen des Gesundheitsbereichs und Schulen mit eigenem Organisationsstatut sind nicht inkludiert. Mittlere Anstalten der Lehrer- und Erzieherbildung: Zahlen aus dem Vorjahr

Quelle: Statistik Austria – Bildungsdokumentation, eigene Berechnungen BMUKK

Tabelle 7a:
Schultypenproportionen, Verteilung der (männlichen) Schüler nach Schultypen, Schuljahr 2008/09

Schultyp ¹	Schüler gesamt	Volksschulen	Hauptschulen	Sonderschulen und Sonderschulklassen	Polytechnische Schulen	Modellversuch „Neue Mittelschule“	Allgemein bildende höhere Schulen	Berufsbildende Pflichtschulen	Berufsbildende mittlere Schulen	Berufsbildende höhere Schulen	Berufsbildende Akademien	Mittlere Anstalten der Lehrer- und Erzieherbildung	Höhere Anstalten der Lehrer- und Erzieherbildung
Insgesamt	600.700	171.381	124.915	8.450	12.947	1.777	94.219	91.873	25.601	66.732	7	2.347	451
Anteil in %	100,0	28,5	20,8	1,4	2,2	0,3	15,7	15,3	4,3	11,1	0,0	0,4	0,1
Vorschulstufe	4.349	4.295	-	54	-	-	-	-	-	-	-	-	-
Anteil in %	100,0	98,8	-	1,2	-	-	-	-	-	-	-	-	-
1. – 4. Schulstufe	169.546	167.010	-	2.536	-	-	-	-	-	-	-	-	-
Anteil in %	100,0	98,5	-	1,5	-	-	-	-	-	-	-	-	-
1. Schulstufe	42.518	42.113	-	405	-	-	-	-	-	-	-	-	-
Anteil in %	100,0	99,0	-	1,0	-	-	-	-	-	-	-	-	-
4. Schulstufe	42.641	41.807	-	834	-	-	-	-	-	-	-	-	-
Anteil in %	100,0	98,0	-	2,0	-	-	-	-	-	-	-	-	-
5. – 8. Schulstufe	188.238	76	124.915	4.606	151	1.777	56.324	-	389	-	-	-	-
Anteil in %	100,0	0,0	66,4	2,4	0,1	0,9	29,9	-	0,2	-	-	-	-
5. Schulstufe	44.727	20	27.838	933	-	1.777	14.159	-	-	-	-	-	-
Anteil in %	100,0	0,0	62,2	2,1	-	4,0	31,7	-	-	-	-	-	-
8. Schulstufe	48.674	13	33.412	1.341	17	-	13.502	-	389	-	-	-	-
Anteil in %	100,0	0,0	68,6	2,8	0,0	-	27,7	-	0,8	-	-	-	-
ab 9. Schulstufe	238.567	-	-	1.254	12.796	-	37.895	91.873	25.212	66.732	7	2.347	451
Anteil in %	100,0	-	-	0,5	5,4	-	15,9	38,5	10,6	28,0	0,0	1,0	0,2
9. Schulstufe	48.629	-	-	1.254	12.796	-	10.607	-	8.480	15.408	-	-	84
Anteil in %	100,0	-	-	2,6	26,3	-	21,8	-	17,4	31,7	-	-	0,2
10. Schulstufe	58.634	-	-	-	-	-	9.411	28.497	5.684	12.747	-	2.210	85
Anteil in %	100,0	-	-	-	-	-	16,1	48,6	9,7	21,7	-	3,8	0,1
12. Schulstufe	47.300	-	-	-	-	-	8.243	24.555	1.863	12.585	-	-	54
Anteil in %	100,0	-	-	-	-	-	17,4	51,9	3,9	26,6	-	-	0,1

¹ Schulen des Gesundheitsbereichs und Schulen mit eigenem Organisationsstatut sind nicht inkludiert. Mittlere Anstalten der Lehrer- und Erzieherbildung: Zahlen aus dem Vorjahr

Quelle: Statistik Austria – Bildungsdokumentation, eigene Berechnungen BMUKK

Tabelle 7b:
Schultypenproportionen, Verteilung der Schülerinnen nach Schultypen, Schuljahr 2008/09

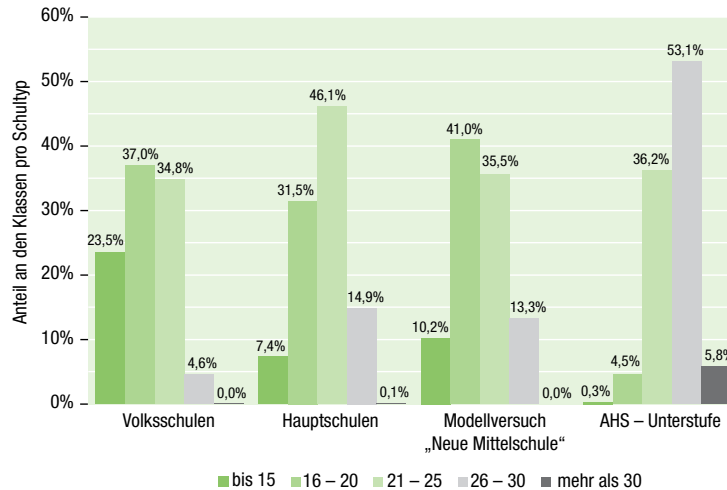
Schultyp ¹	Schülerinnen gesamt	Volksschulen	Hauptschulen	Sonderschulen und Sonderschulklassen	Polytechnische Schulen	Modellversuch „Neue Mittelschule“	Allgemein bildende höhere Schulen	Berufsbildende Pflichtschulen	Berufsbildende mittlere Schulen	Berufsbildende höhere Schulen	Berufsbildende Akademien	Mittlere Anstalten der Lehrer- und Erzieherbildung	Höhere Anstalten der Lehrer- und Erzieherbildung
Insgesamt	551.126	160.829	113.074	4.720	7.701	1.664	110.568	48.500	25.166	69.018	16	861	9.009
Anteil in %	100,0	29,2	20,5	0,9	1,4	0,3	20,1	8,8	4,6	12,5	0,0	0,2	1,6
Vorschulstufe	2.645	2.612	-	33	-	-	-	-	-	-	-	-	-
Anteil in %	100,0	98,8	-	1,2	-	-	-	-	-	-	-	-	-
1. – 4. Schulstufe	159.488	158.147	-	1.341	-	-	-	-	-	-	-	-	-
Anteil in %	100,0	99,2	-	0,8	-	-	-	-	-	-	-	-	-
1. Schulstufe	39.774	39.562	-	212	-	-	-	-	-	-	-	-	-
Anteil in %	100,0	99,5	-	0,5	-	-	-	-	-	-	-	-	-
4. Schulstufe	40.598	40.158	-	440	-	-	-	-	-	-	-	-	-
Anteil in %	100,0	98,9	-	1,1	-	-	-	-	-	-	-	-	-
5. – 8. Schulstufe	177.850	70	113.074	2.532	51	1.664	60.379	-	80	-	-	-	-
Anteil in %	100,0	0,0	63,6	1,4	0,0	0,9	33,9	-	0,0	-	-	-	-
5. Schulstufe	41.964	17	24.747	563	-	1.664	14.973	-	-	-	-	-	-
Anteil in %	100,0	0,0	59,0	1,3	-	4,0	35,7	-	-	-	-	-	-
8. Schulstufe	46.068	11	30.495	787	8	-	14.687	-	80	-	-	-	-
Anteil in %	100,0	0,0	66,2	1,7	0,0	-	31,9	-	0,2	-	-	-	-
ab 9. Schulstufe	211.143	-	-	814	7.650	-	50.189	48.500	25.086	69.018	16	861	9.009
Anteil in %	100,0	-	-	0,4	3,6	-	23,8	23,0	11,9	32,7	0,0	0,4	4,3
9. Schulstufe	50.225	-	-	814	7.650	-	13.797	-	10.626	15.514	-	-	1.824
Anteil in %	100,0	-	-	1,6	15,2	-	27,5	-	21,2	30,9	-	-	3,6
10. Schulstufe	52.029	-	-	-	-	-	12.408	16.528	7.238	13.380	-	815	1.660
Anteil in %	100,0	-	-	-	-	-	23,8	31,8	13,9	25,7	-	1,6	3,2
12. Schulstufe	40.885	-	-	-	-	-	11.485	14.501	536	12.944	-	-	1.419
Anteil in %	100,0	-	-	-	-	-	28,1	35,5	1,3	31,7	-	-	3,5

1 Schulen des Gesundheitsbereichs und Schulen mit eigenem Organisationsstatut sind nicht inkludiert. Mittlere Anstalten der Lehrer- und Erzieherbildung: Zahlen aus dem Vorjahr

Quelle: Statistik Austria – Bildungsdokumentation, eigene Berechnungen BMUKK

Grafiken zu Tabelle 8:

**Schüler/innen pro Klasse, 1. – 8. Schulstufe
Schuljahr 2008/09**



**Schüler/innen pro Klasse, 9. – 13. Schulstufe
Schuljahr 2008/09**

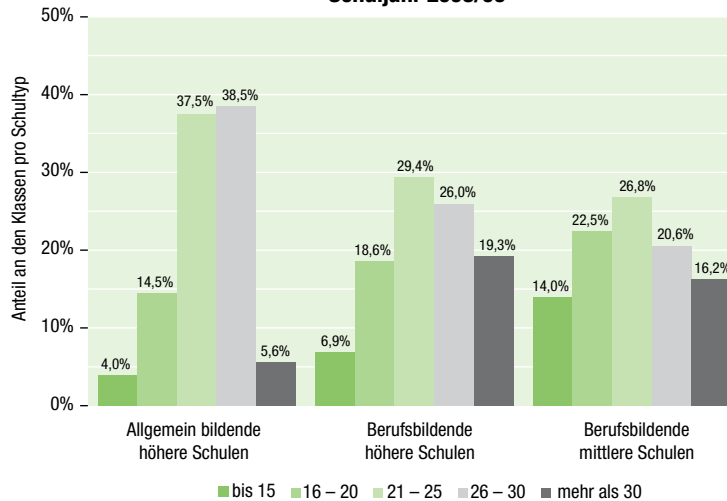


Tabelle 8:
Klassenschülerzahlen, Schuljahr 2008/09

Schultyp ¹	Klassen gesamt	Anzahl der Klassen mit . . . Schüler/innen						durchschn. Schülerzahl pro Klasse
		bis 10	11 – 15	16 – 20	21 – 25	26 – 30	mehr als 30	
Alle Schulen im Regelschulwesen²	54.528	2.724	6.211	14.797	18.957	9.661	2.178	21,1
Allgemein bildende Schulen insgesamt	40.023	2.258	4.948	11.572	15.018	5.743	484	20,3
Allgemein bildende Pflichtschulen gesamt	31.473	2.226	4.629	10.289	11.819	2.496	14	19,2
Volksschulen	17.613	547	3.600	6.513	6.136	815	2	18,9
Hauptschulen	11.079	55	767	3.489	5.106	1.651	11	21,5
Sonderschulen und Sonderschulklassen	1.796	1.618	175	2	-	1	-	6,8
Polytechnische Schulen	985	6	87	285	577	29	1	21,0
Modellversuch „Neue Mittelschule“	166	1	16	68	59	22	-	20,8
Allgemein bildende höhere Schulen gesamt	8.384	31	303	1.215	3.140	3.225	470	24,4
Allgemein bildende höhere Schulen Langform	7.176	19	202	951	2.747	2.925	332	24,6
AHS – 1. bis 4. Klasse (Unterstufe)	4.461	2	13	202	1.617	2.368	259	26,1
AHS – 5. bis 9. Klasse (Oberstufe)	2.715	17	189	749	1.130	557	73	22,1
Oberstufenrealgymnasien	1.035	9	76	229	358	271	92	23,2
Allgemein bildende höhere Schulen für Berufstätige	140	2	21	22	24	25	46	26,3
Aufbaugymnasien und Aufbaurealgymnasien	33	1	4	13	11	4	-	20,2
Berufsbildende Schulen und Akademien insgesamt	14.149	464	1.260	3.190	3.843	3.776	1.616	23,1
Berufsbildende Pflichtschulen gesamt	6.438	303	735	1.673	1.636	1.893	198	21,8
Berufsschulen	6.387	299	725	1.646	1.631	1.890	196	21,8
Land- und forstwirtschaftliche Berufsschulen	51	4	10	27	5	3	2	17,9
Berufsbildende mittlere Schulen gesamt	2.208	92	217	496	591	454	358	23,0
Gewerbliche, technische und kunstgewerbliche Schulen	747	53	101	177	172	133	111	21,9
Kaufmännische Schulen	500	13	58	118	149	79	83	22,6
Schulen für wirtschaftliche Berufe	379	17	27	93	115	80	47	22,7
Sozialberufliche Schulen	57	-	2	8	14	20	13	26,1
Land- und forstwirtschaftliche Schulen	525	9	29	100	141	142	104	24,8
Berufsbildende höhere Schulen gesamt	5.502	69	308	1.021	1.615	1.429	1.060	24,7
Gewerbliche, technische und kunstgewerbliche Schulen	2.470	48	157	469	670	610	516	24,6
Kaufmännische Schulen	1.795	14	109	384	597	418	273	24,0
Schulen für wirtschaftliche Berufe	1.110	6	37	161	329	365	212	25,5
Land- und forstwirtschaftliche Schulen	127	1	5	7	19	36	59	28,9
Berufsbildende Akademien	1	-	-	-	1	-	-	23,0
Anstalten der Lehrer- und Erzieherbildung gesamt²	356	2	3	35	96	142	78	26,6
Höhere Anstalten der Lehrer- und Erzieherbildung	356	2	3	35	96	142	78	26,6

1 Schulen des Gesundheitsbereichs und Schulen mit eigenem Organisationsstatut sind nicht inkludiert.

2 Ohne Schulen zur Ausbildung von Leibeserzieher/inne/n und Sportlehrer/inne/n

Quelle: Statistik Austria – Bildungsdokumentation, eigene Berechnungen BMUKK

Tabelle 9:
Lehrer/innen nach Schultypen und Bundesländern, Schuljahr 2008/09¹

Schultyp ²	Österreich insgesamt		Burgenland		Kärnten		Niederösterreich		Oberösterreich	
	gesamt	davon weiblich	gesamt	davon weiblich	gesamt	davon weiblich	gesamt	davon weiblich	gesamt	davon weiblich
Alle Schulen im Regelschulwesen	112.740	76.917	3.751	2.440	8.114	5.572	20.240	14.189	20.529	13.825
Allgemein bildende Schulen insgesamt	85.513	63.821	2.652	1.891	6.032	4.574	15.398	11.922	15.423	11.503
Allgemein bildende Pflichtschulen gesamt	65.749	51.878	2.067	1.554	4.745	3.816	12.364	10.109	12.621	9.904
Volksschulen	28.919	25.932	940	793	2.149	1.896	5.257	4.867	5.420	4.872
Hauptschulen	28.599	19.746	957	650	2.072	1.516	5.495	3.974	6.071	4.253
Sonderschulen und Sonderschulklassen	5.768	4.895	100	81	413	343	1.111	983	554	464
Polytechnische Schulen	2.463	1.305	70	30	111	61	501	285	576	315
Allgemein bildende höhere Schulen	19.764	11.943	585	337	1.287	758	3.034	1.813	2.802	1.599
Berufsbildende Schulen und Akademien insgesamt	25.849	11.982	1.048	514	2.021	945	4.592	2.076	4.872	2.134
Berufsbildende Pflichtschulen³	4.955	1.594	110	26	347	97	706	224	979	312
Berufsbildende mittlere und höhere Schulen gesamt	20.881	10.384	938	488	1.674	848	3.886	1.852	3.880	1.818
Technische und gewerbliche Schulen (im engeren Sinn) ⁴	7.838	1.856	297	58	570	131	1.383	261	1.545	335
Schulen des Ausbildungsbereichs Fremdenverkehr	1.190	619	90	64	50	22	198	100	187	87
Kaufmännische Schulen	5.357	3.330	315	193	407	256	936	589	878	516
Schulen für wirtschaftliche Berufe	4.242	3.330	203	157	404	302	866	662	828	650
Sozialberufliche Schulen	173	143	-	-	15	12	85	72	10	7
Land- und forstwirtschaftliche Schulen ⁵	2.081	1.106	33	16	228	125	418	168	432	223
Berufsbildende Akademien	13	4	-	-	-	-	-	-	13	4
Anstalten der Lehrer- und Erzieherbildung gesamt	1.378	1.114	51	35	61	53	250	191	234	188
Höhere Anstalten der Lehrer- und Erzieherbildung	1.378	1.114	51	35	61	53	250	191	234	188

1 Exklusive Karenzierungen und inklusive Teilzeitbeschäftigte („Kopfzahlen“);

bei Vergleichen mit den Vorjahren ist zu beachten, dass bis einschließlich Schuljahr 2007/08 Zahlen inklusive Karenzierungen publiziert wurden.

2 Ohne Schulen der Gesundheits- und Krankenpflege, Schulen zur Ausbildung von Leibeserzieher/inne/n und Sportlehrer/inne/n sowie Schulen mit eigenem Organisationsstatut

3 Ohne Lehrer/innen an land- und forstwirtschaftlichen Berufsschulen

4 Inklusive Lehrer/innen an Schulen der Ausbildungsbereiche Bekleidung und Kunstgewerbe

5 Inklusive Lehrer/innen an land- und forstwirtschaftlichen Berufsschulen

Quelle: Statistik Austria, BMUKK

**Tabelle 9 (Fortsetzung):
Lehrer/innen nach Schultypen und Bundesländern, Schuljahr 2008/09¹**

Schultyp ²	Salzburg		Steiermark		Tirol		Vorarlberg		Wien	
	gesamt	davon weiblich	gesamt	davon weiblich	gesamt	davon weiblich	gesamt	davon weiblich	gesamt	davon weiblich
Alle Schulen im Regelschulwesen	8.070	5.373	14.905	10.247	10.315	6.431	5.800	3.598	21.016	15.242
Allgemein bildende Schulen insgesamt	5.963	4.372	11.233	8.371	7.826	5.269	4.555	3.068	16.431	12.851
Allgemein bildende Pflichtschulen gesamt	4.617	3.591	8.554	6.713	6.433	4.542	3.756	2.685	10.592	8.964
Volksschulen	1.940	1.731	3.901	3.547	2.741	2.265	1.658	1.374	4.913	4.587
Hauptschulen	2.043	1.399	4.026	2.724	2.963	1.795	1.594	952	3.378	2.483
Sonderschulen und Sonderschulklassen	439	361	310	269	441	351	370	303	2.030	1.740
Polytechnische Schulen	195	100	317	173	288	131	134	56	271	154
Allgemein bildende höhere Schulen	1.346	781	2.679	1.658	1.393	727	799	383	5.839	3.887
Berufsbildende Schulen und Akademien insgesamt	2.035	945	3.453	1.703	2.362	1.058	1.187	485	4.279	2.122
Berufsbildende Pflichtschulen³	372	136	731	212	533	165	277	70	900	352
Berufsbildende mittlere und höhere Schulen gesamt	1.663	809	2.722	1.491	1.829	893	910	415	3.379	1.770
Technische und gewerbliche Schulen (im engeren Sinn) ⁴	523	107	924	225	611	134	315	62	1.670	543
Schulen des Ausbildungsbereichs Fremdenverkehr	141	65	52	19	197	104	68	34	207	124
Kaufmännische Schulen	395	243	692	452	509	278	286	149	939	654
Schulen für wirtschaftliche Berufe	417	314	528	443	310	251	199	154	487	397
Sozialberufliche Schulen	9	6	23	19	-	-	-	-	31	27
Land- und forstwirtschaftliche Schulen ⁵	178	74	503	333	202	126	42	16	45	25
Berufsbildende Akademien	-	-	-	-	-	-	-	-	-	-
Anstalten der Lehrer- und Erzieherbildung gesamt	72	56	219	173	127	104	58	45	306	269
Höhere Anstalten der Lehrer- und Erzieherbildung	72	56	219	173	127	104	58	45	306	269

- 1 Exklusive Karenzierungen und inklusive Teilzeitbeschäftigte („Kopfzahlen“); bei Vergleichen mit den Vorjahren ist zu beachten, dass bis einschließlich Schuljahr 2007/08 Zahlen inklusive Karenzierungen publiziert wurden.
2 Ohne Schulen der Gesundheits- und Krankenpflege, Schulen zur Ausbildung von Leibeserzieher/inne/n und Sportlehrer/inne/n sowie Schulen mit eigenem Organisationsstatut
3 Ohne Lehrer/innen an land- und forstwirtschaftlichen Berufsschulen
4 Inklusive Lehrer/innen an Schulen der Ausbildungsbereiche Bekleidung und Kunstgewerbe
5 Inklusive Lehrer/innen an land- und forstwirtschaftlichen Berufsschulen

Quelle: Statistik Austria, BMUKK

Tabelle 10:
Schul- und/oder Heimbeihilfenbezieher/innen nach Art der Beihilfe, Schultyp und Bundesland, Schuljahr 2007/08

Art der Beihilfe / Schultyp ¹	Österreich insgesamt	Burgen- land	Kärnten	Nieder- österreich	Ober- österreich	Salz- burg	Steier- mark	Tirol	Vorarl- berg	Wien
Beihilfen insgesamt	31.164	903	2.999	6.861	6.369	2.233	4.916	3.422	751	2.710
Schulbeihilfe	19.100	709	1.777	4.055	3.772	996	2.899	1.806	566	2.520
Polytechnische Schulen	1	-	-	-	-	-	-	-	-	1
Allgemein bildende höhere Schulen	4.103	108	329	643	640	207	670	395	111	1.000
Berufsbildende mittlere und höhere Schulen	14.004	568	1.413	3.186	2.929	754	2.022	1.338	427	1.367
Anstalten der Lehrer- und Erzieherbildung	885	33	35	187	203	35	189	57	28	118
Medizinisch-technische Fachschulen	107	-	-	39	-	-	18	16	-	34
Heimbeihilfe	3.453	47	373	748	659	333	655	565	66	7
Polytechnische Schulen	-	-	-	-	-	-	-	-	-	-
Allgemein bildende höhere Schulen	53	2	3	14	6	6	9	12	-	1
Berufsbildende mittlere und höhere Schulen	3.352	43	370	723	645	321	643	536	65	6
Anstalten der Lehrer- und Erzieherbildung	47	2	-	11	8	6	3	16	1	-
Medizinisch-technische Fachschulen	1	-	-	-	-	-	-	1	-	-
Schul- und Heimbeihilfe kombiniert	8.380	147	829	2.002	1.801	888	1.362	1.051	117	183
Polytechnische Schulen	-	-	-	-	-	-	-	-	-	-
Allgemein bildende höhere Schulen	296	7	19	63	29	32	62	73	1	10
Berufsbildende mittlere und höhere Schulen	7.747	109	779	1.853	1.728	845	1.255	911	116	151
Anstalten der Lehrer- und Erzieherbildung	302	31	31	79	44	11	38	59	-	9
Medizinisch-technische Fachschulen	35	-	-	7	-	-	7	8	-	13
Besondere Schulbeihilfe²	231	-	20	56	137	16	-	-	2	-
Allgemein bildende höhere Schulen	8	-	6	-	2	-	-	-	-	-
Berufsbildende mittlere und höhere Schulen	223	-	14	56	135	16	-	-	2	-

1 Inklusive Formen für Berufstätige

2 Die hier ausgewiesenen Bescheide sind nur die maschinell verarbeiteten.

Quelle: BMUKK

Tabelle 11:
Schul- und/oder Heimbeihilfenbezieher/innen: durchschnittliche (jährliche) Beihilfenhöhe pro Bezieher/in (in €)
nach Art der Beihilfe, Schultyp und Bundesland, Schuljahr 2007/08

Art der Beihilfe / Schultyp ¹	Österreich insgesamt	Burgen- land	Kärnten	Nieder- österreich	Ober- österreich	Salz- burg	Steier- mark	Tirol	Vorarl- berg	Wien
Beihilfen im Durchschnitt insgesamt	1.275	1.088	1.346	1.316	1.255	1.393	1.312	1.284	1.156	1.059
Schulbeihilfe	947	938	952	957	931	926	951	913	980	978
Polytechnische Schulen	.	-	-	-	-	-	-	-	-	.
Allgemein bildende höhere Schulen	963	989	948	972	939	935	972	910	922	1.000
Berufsbildende mittlere und höhere Schulen	941	927	953	952	930	919	942	912	1.001	953
Anstalten der Lehrer- und Erzieherbildung	942	958	929	971	933	930	919	912	882	982
Medizinisch-technische Fachschulen	1.146	-	-	1.005	-	-	1.430	1.028	-	1.212
Heimbeihilfe	1.236	1.087	1.252	1.247	1.247	1.175	1.255	1.237	1.131	1.264
Polytechnische Schulen	-	-	-	-	-	-	-	-	-	-
Allgemein bildende höhere Schulen	1.121	.	1.229	1.220	1.028	1.165	1.178	1.069	-	.
Berufsbildende mittlere und höhere Schulen	1.241	1.134	1.256	1.251	1.248	1.174	1.261	1.245	1.142	1.332
Anstalten der Lehrer- und Erzieherbildung	1.127	.	882	1.060	1.371	1.443	851	1.247	.	-
Medizinisch-technische Fachschulen	.	-	-	-	-	-	-	.	-	-
Schul- und Heimbeihilfe kombiniert	2.242	2.015	2.416	2.294	2.158	2.233	2.272	2.106	2.237	2.447
Polytechnische Schulen	-	-	-	-	-	-	-	-	-	-
Allgemein bildende höhere Schulen	2.196	2.192	2.276	2.221	2.515	2.508	2.086	1.930	.	2.615
Berufsbildende mittlere und höhere Schulen	2.240	1.964	2.417	2.296	2.147	2.218	2.283	2.113	2.233	2.384
Anstalten der Lehrer- und Erzieherbildung	2.261	2.136	2.500	2.299	2.374	2.603	2.087	2.102	-	2.349
Medizinisch-technische Fachschulen	2.677	-	-	2.352	-	-	2.192	2.709	-	3.094
Besondere Schulbeihilfe²	1.869	-	1.847	3.126	1.411	1.026	-	-	.	-
Allgemein bildende höhere Schulen	2.417	-	2.943	-	.	-	-	-	-	-
Berufsbildende mittlere und höhere Schulen	1.849	-	1.377	3.126	1.420	1.026	-	-	.	-

1 Inklusive Formen für Berufstätige

2 Die Basis für diese Berechnung bilden nur die maschinell verarbeiteten Bescheide.

Quelle: BMUKK

Tabelle 12:
Schüler/innen in Maturaklassen nach Schultypen und Geschlecht, Maturajahre 1990, 2000, 2005 sowie 2008 und 2009¹

Schultyp		Maturajahr				
		2009	2008	2005	2000	1990
Alle Schulen im Regelschulwesen	Gesamt	42.781	41.868	38.802	37.796	31.744
	Frauen	24.098	23.596	21.695	21.269	16.651
	Männer	18.683	18.272	17.107	16.527	15.093
Allgemein bildende höhere Schulen gesamt	Gesamt	19.610	18.154	16.113	17.255	15.473
	Frauen	11.451	10.625	9.504	10.131	8.305
	Männer	8.159	7.529	6.609	7.124	7.168
Allgemein bildende höhere Schulen (Langform) ²	Gesamt	13.660	12.707	11.348	12.348	11.024
	Frauen	7.756	7.183	6.557	6.980	5.820
	Männer	5.904	5.524	4.791	5.368	5.204
Oberstufenrealgymnasien	Gesamt	5.001	4.953	4.395	4.517	4.087
	Frauen	3.169	3.171	2.729	2.944	2.357
	Männer	1.832	1.782	1.666	1.573	1.730
Allgemein bildende höhere Schulen (Sonderformen) ³	Gesamt	949	494	370	390	362
	Frauen	526	271	218	207	128
	Männer	423	223	152	183	234
Berufsbildende höhere Schulen gesamt ⁴	Gesamt	21.649	22.252	21.322	18.955	15.411
	Frauen	11.166	11.554	10.846	9.599	7.505
	Männer	10.483	10.698	10.476	9.356	7.906
Technische und gewerbliche höhere Schulen ⁵	Gesamt	9.511	9.295	9.648	7.794	6.451
	Frauen	2.268	2.222	2.219	1.627	1.108
	Männer	7.243	7.073	7.429	6.167	5.343
Kaufmännische höhere Schulen	Gesamt	6.573	7.432	6.843	6.741	6.040
	Frauen	4.114	4.579	4.458	4.103	3.849
	Männer	2.459	2.853	2.385	2.638	2.191
Höhere Schulen für wirtschaftliche Berufe	Gesamt	4.854	4.798	4.158	3.796	2.402
	Frauen	4.484	4.437	3.904	3.599	2.390
	Männer	370	361	254	197	12
Land- und forstwirtschaftliche höhere Schulen	Gesamt	711	727	673	624	518
	Frauen	300	316	265	270	158
	Männer	411	411	408	354	360
Höhere Anstalten der Lehrer- und Erzieherbildung ⁶	Gesamt	1.522	1.462	1.367	1.586	860
	Frauen	1.481	1.417	1.345	1.539	841
	Männer	41	45	22	47	19

1 In- und ausländische Schüler/innen in Abschlussklassen Matura führender Schulen, ohne Kollegs; Datenmeldung jeweils Oktober des Vorjahres; 2005: Schüler/innen in den Abschlussstufen, vorläufige Zahlen

2 Gymnasien, Realgymnasien und Wirtschaftskundliche Realgymnasien

3 Aufbaugymnasien und -realgymnasien und Allgemein bildende höhere Schulen für Berufstätige

4 Jeweils inklusive Sonderformen (für Berufstätige, Aufbaulehrgänge)

5 Inklusive Höhere Lehranstalten für Fremdenverkehrsberufe und Höhere Lehranstalten für Bekleidungsgerber

6 Bildungsanstalten für Kindergartenpädagogik und Bildungsanstalten für Sozialpädagogik

Quelle: Statistik Austria – Bildungsdokumentation, eigene Berechnungen BMUKK

Tabelle 13:
Pädagogische Hochschulen: Studierende und Anfänger/innen, Wintersemester 2008/09

Studienart / Hochschule	Wintersemester 2008/09					
	Studierende			darunter Anfänger/innen		
	gesamt	weiblich	männlich	gesamt	weiblich	männlich
Lehramtsstudien an öffentlichen und privaten Pädagogischen Hochschulen und privaten Studiengängen insgesamt	7.928	6.297	1.631	2.988	2.269	719
Lehramtsstudien für Volksschulen	3.052	2.820	232	1.070	989	81
Lehramtsstudien für Hauptschulen	1.851	1.321	530	636	456	180
Lehramtsstudien für Sonderschulen	996	899	97	420	373	47
Lehramtsstudien für Polytechnische Schulen	12	7	5	12	7	5
Lehramtsstudien für Berufsschulen	599	223	376	370	142	228
Lehramtsstudien für Fachbereich an BMHS ¹	687	428	259	302	168	134
Lehramtsstudien für Religion an Pflichtschulen	731	599	132	178	134	44
Öffentliche Pädagogische Hochschulen gesamt	5.103	3.861	1.242	1.986	1.406	580
Pädagogische Hochschule Kärnten	204	173	31	95	80	15
Pädagogische Hochschule Niederösterreich	415	362	53	168	148	20
Pädagogische Hochschule Oberösterreich	728	510	218	251	140	111
Pädagogische Hochschule Salzburg	562	486	76	178	156	22
Pädagogische Hochschule Steiermark	964	669	295	322	211	111
Pädagogische Hochschule Tirol	551	380	171	231	142	89
Pädagogische Hochschule Vorarlberg	363	314	49	116	96	20
Pädagogische Hochschule Wien	1.133	837	296	517	355	162
Hochschule für Agrar- und Umweltpädagogik Wien	183	130	53	108	78	30
Private Pädagogische Hochschulen und Studiengänge gesamt	2.825	2.436	389	1.002	863	139
Private Pädagogische Hochschulen	2.606	2.276	330	946	826	120
Pädagog. Hochschule Stiftung Burgenland	124	120	4	70	68	2
Pädagog. Hochschule der Diözese Linz	724	634	90	240	207	33
Pädagog. Hochschule der Stiftung der Diözese Graz-Seckau	259	226	33	103	90	13
Pädagog. Hochschule – Hochschulstiftung der Diözese Innsbruck	274	223	51	87	73	14
Pädagog. Hochschule – Hochschulstiftung Erzdiözese Wien	1.225	1.073	152	446	388	58
Private Studiengänge	219	160	59	56	37	19
Lehramt für Katholische Religion an Pflichtschulen, Klagenfurt	47	39	8	11	9	2
Lehramt für Jüdische Religion an Pflichtschulen, Wien	56	52	4	17	14	3
Lehramt für Islamische Religion an Pflichtschulen, Wien	116	69	47	28	14	14

1 Berufsbildende mittlere und höhere Schulen

Quelle: Statistik Austria

Tabelle 14:
Pädagogische Hochschulen: Anfänger/innen und Absolvent/inn/en, Studienjahr 2007/08

Studienart / Hochschule	Studienjahr 2007/08					
	Anfänger/innen			Absolvent/inn/en		
	gesamt	weiblich	männlich	gesamt	weiblich	männlich
Lehramtsstudien an öffentlichen und privaten Pädagogischen Hochschulen und privaten Studiengängen insgesamt	2.502	1.995	507	1.053	799	254
Lehramtsstudien für Volksschulen	995	917	78	342	319	23
Lehramtsstudien für Hauptschulen	614	450	164	261	197	64
Lehramtsstudien für Sonderschulen	312	286	26	110	101	9
Lehramtsstudien für Polytechnische Schulen	-	-	-	-	-	-
Lehramtsstudien für Berufsschulen	198	79	119	107	34	73
Lehramtsstudien für Fachbereich an BMHS ¹	165	98	67	118	49	69
Lehramtsstudien für Religion an Pflichtschulen	218	165	53	115	99	16
Öffentliche Pädagogische Hochschulen gesamt	1.571	1.207	364	642	435	207
Pädagogische Hochschule Kärnten	57	52	5	10	8	2
Pädagogische Hochschule Niederösterreich	195	170	25	32	29	3
Pädagogische Hochschule Oberösterreich	240	162	78	179	137	42
Pädagogische Hochschule Salzburg	161	140	21	22	20	2
Pädagogische Hochschule Steiermark	271	191	80	159	113	46
Pädagogische Hochschule Tirol	165	130	35	74	43	31
Pädagogische Hochschule Vorarlberg	72	61	11	12	8	4
Pädagogische Hochschule Wien	409	301	108	133	62	71
Hochschule für Agrar- und Umweltpädagogik Wien	1	-	1	21	15	6
Private Pädagogische Hochschulen und Studiengänge gesamt	931	788	143	411	364	47
Private Pädagogische Hochschulen	854	733	121	361	322	39
Pädagog. Hochschule Stiftung Burgenland	33	27	6	6	6	-
Pädagog. Hochschule der Diözese Linz	244	221	23	189	169	20
Pädagog. Hochschule der Stiftung der Diözese Graz-Seckau	85	72	13	45	40	5
Pädagog. Hochschule – Hochschulstiftung der Diözese Innsbruck	50	37	13	19	17	2
Pädagog. Hochschule – Hochschulstiftung Erzdiözese Wien	442	376	66	102	90	12
Private Studiengänge	77	55	22	50	42	8
Lehramt für Katholische Religion an Pflichtschulen, Klagenfurt	10	9	1	9	8	1
Lehramt für Jüdische Religion an Pflichtschulen, Wien	15	15	-	14	14	-
Lehramt für Islamische Religion an Pflichtschulen, Wien	52	31	21	27	20	7

1 Berufsbildende mittlere und höhere Schulen

Quelle: Statistik Austria

Tabelle 15:
Pädagogische Hochschulen: Studierende und Anfänger/innen, Wintersemester 2007/08

Studienart / Hochschule	Wintersemester 2007/08					
	Studierende			darunter Anfänger/innen		
	gesamt	weiblich	männlich	gesamt	weiblich	männlich
Lehramtsstudien an öffentlichen und privaten Pädagogischen Hochschulen und privaten Studiengängen insgesamt	6.779	5.416	1.363	2.300	1.835	465
Lehramtsstudien für Volksschulen	2.572	2.359	213	915	844	71
Lehramtsstudien für Hauptschulen	1.735	1.232	503	559	405	154
Lehramtsstudien für Sonderschulen	827	744	83	284	259	25
Lehramtsstudien für Polytechnische Schulen	-	-	-	-	-	-
Lehramtsstudien für Berufsschulen	381	140	241	180	71	109
Lehramtsstudien für Fachbereich an BMHS ¹	534	330	204	156	96	60
Lehramtsstudien für Religion an Pflichtschulen	730	611	119	206	160	46
Öffentliche Pädagogische Hochschulen gesamt	4.288	3.287	1.001	1.463	1.126	337
Pädagogische Hochschule Kärnten	151	124	27	54	49	5
Pädagogische Hochschule Niederösterreich	349	304	45	186	162	24
Pädagogische Hochschule Oberösterreich	748	554	194	232	157	75
Pädagogische Hochschule Salzburg	454	388	66	154	134	20
Pädagogische Hochschule Steiermark	854	620	234	233	167	66
Pädagogische Hochschule Tirol	466	346	120	162	127	35
Pädagogische Hochschule Vorarlberg	258	223	35	71	60	11
Pädagogische Hochschule Wien	908	659	249	371	270	101
Hochschule für Agrar- und Umweltpädagogik Wien	100	69	31	-	-	-
Private Pädagogische Hochschulen und Studiengänge gesamt	2.491	2.129	362	837	709	128
Private Pädagogische Hochschulen	2.266	1.958	308	760	654	106
Pädagog. Hochschule Stiftung Burgenland	81	73	8	31	25	6
Pädagog. Hochschule der Diözese Linz	716	634	82	227	205	22
Pädagog. Hochschule der Stiftung der Diözese Graz-Seckau	236	206	30	72	63	9
Pädagog. Hochschule – Hochschulstiftung der Diözese Innsbruck	247	196	51	44	33	11
Pädagog. Hochschule – Hochschulstiftung Erzdiözese Wien	986	849	137	386	328	58
Private Studiengänge	225	171	54	77	55	22
Lehramt für Katholische Religion an Pflichtschulen, Klagenfurt	52	43	9	10	9	1
Lehramt für Jüdische Religion an Pflichtschulen, Wien	40	40	-	15	15	-
Lehramt für Islamische Religion an Pflichtschulen, Wien	133	88	45	52	31	21

1 Berufsbildende mittlere und höhere Schulen

Quelle: Statistik Austria

Tabelle 16:
Europäische Durchschnittsbezugswerte (*Benchmarks*) für allgemeine und berufliche Bildung, 2008

Frühzeitige Schulabgänger/innen

Bis 2010 soll ein EU-Durchschnittswert von höchstens 10% frühzeitiger Schulabgänger/innen erreicht werden.

	2000	2008	EU-Rang
Durchschnitt EU-27	17,6%	14,9%	
Österreich	10,2%	10,1%	7. (von 27)

Anm.: Definition frühzeitige Schulabgänger/innen: 18- bis 24-jährige Jugendliche, die keinen Schulabschluss der Sekundarstufe II erreicht haben und sich aktuell nicht in Ausbildung befinden.

Abschluss der Sekundarstufe II

Bis 2010 sollen mindestens 85% der 22-Jährigen in der EU die Sekundarstufe II abgeschlossen haben.

	2000	2008	EU-Rang
Durchschnitt EU-27	76,6%	78,5%	
Österreich	85,1%	84,5%	10. (von 27)

Anm.: Es wird der Anteil der 20- bis 24-jährigen Jugendlichen gemessen, die mindestens einen Schulabschluss der Sekundarstufe II erreicht haben.

Abschlüsse in Mathematik, Naturwissenschaften und Technik

Bis 2010 soll die Zahl der Absolvent/inn/en in Mathematik, Naturwissenschaften und Technik (MST) gegenüber 2000 um mindestens 15% steigen, bei gleichzeitiger Abnahme der Geschlechterungleichgewichte.

	2000	2007	EU-Rang
EU-27 gesamt	686.000	917.000	
Österreich	7.500	11.600	10. (von 25)

Anm.: Die Angaben beziehen sich auf die Zahl der MST-Absolvent/inn/en des Tertiärbereichs, die Berechnung des Ranges innerhalb der EU auf die Wachstumsraten.

Teilnahme Erwachsener am lebenslangen Lernen

Bis 2010 soll im EU-Durchschnitt der Anteil Erwachsener, die sich am lebenslangen Lernen beteiligen, mindestens 12,5% betragen.

	2000	2008	EU-Rang
Durchschnitt EU-27	7,1%	9,5%	
Österreich	8,3%	13,2%	7. (von 27)

Anm.: Gemessen wird der Anteil der 25- bis 64-jährigen Bevölkerung, die in den letzten 4 Wochen vor der Befragung an Programmen der formalen oder non-formalen Bildung teilgenommen hat.

Grundlegende Fertigkeiten

Bis 2010 soll in der EU der Anteil der 15-Jährigen, die schlechte Leistungen im Bereich Lesekompetenzen erzielen, im Vergleich zu 2000 um mindestens 20% sinken.

	2000	2006	EU-Rang
Durchschnitt EU-27	21,3%	24,1%	
Österreich	19,3%	21,5%	14. (von 25)

Anm.: Gemessen wird der Anteil der 15-jährigen Schüler/innen, die höchstens die Kompetenzstufe 1 der PISA-Leseskala erreichen.

Quelle: Europäische Kommission

Tabelle 17:
Erwachsenenbildung: Anzahl der Veranstaltungen und Teilnahmen im Kalenderjahr 2008 bzw. Studienjahr 2007/08

		Kurzveranstaltungen 1 – 4 UE ¹	Kurse	Gesamt	Sonderveranstaltungen
Arbeitsgemeinschaft der Bildungshäuser Österreich	Veranstaltungen	4.760	10.304	15.064	2.084
	Teilnahmen	115.053	225.779	340.832	25.415
Berufsförderungsinstitut Österreich	Veranstaltungen	k.A. ²	16.011	16.011	43
	Teilnahmen	k.A. ²	177.135	177.135	8.830
Büchereiverband Österreichs	Veranstaltungen	16.772	.	16.772	k.A. ²
	Entlehnungen ³	.	.	20.323.775	.
	Besucher/innen	.	.	10.315.137	.
	Benutzer/innen ⁴	.	.	1.104.345	.
Forum Katholischer Erwachsenen- bildung in Österreich	Veranstaltungen	22.948	9.252	32.200	6.211
	Teilnahmen	446.496	146.086	592.582	278.555
Ländliches Fortbildungsinstitut	Veranstaltungen	7.639	5.864	13.503	738
	Teilnahmen	195.798	136.877	332.675	91.329
Ring Österreichischer Bildungswerke	Veranstaltungen	8.740	4.215	12.955	7.429
	Teilnahmen	223.594	107.985	331.579	890.674
Volkswirtschaftliche Gesellschaft Österreich	Veranstaltungen	1.068	1.633	2.701	120
	Teilnahmen	27.405	28.350	55.755	7.850
Verband Österreichischer Gewerkschaftlicher Bildung	Veranstaltungen	4.352	4.179	8.531	1.374
	Teilnahmen	102.533	59.341	161.874	123.660
Verband Österreichischer Volkshochschulen	Veranstaltungen	2.988	47.113	50.101	3.110
	Teilnahmen	80.305	455.382	535.687	187.377
Wirtschaftsförderungsinstitut der Wirtschaftskammer Österreich	Veranstaltungen	k.A. ²	k.A. ²	28.486	k.A. ²
	Teilnahmen	k.A. ²	k.A. ²	314.943	k.A. ²
Gesamt ⁵	Veranstaltungen	69.267	98.571	196.324	21.109
	Teilnahmen	1.191.184	1.336.935	2.843.062	1.613.690

1 UE = Unterrichtseinheit

2 Keine Angaben

3 Entlehnungen von Büchern und Medien

4 Eingeschriebene Benutzer/innen

5 Gesamtsumme ohne Entlehnungen, Besucher/innen und Benutzer/innen des Büchereiverbands Österreichs

Quelle: Konferenz der Erwachsenenbildung Österreichs (KEBÖ)

Tabelle 18:
Teilnahme Erwachsener am lebenslangen Lernen: Bevölkerung ab 15 Jahren nach Teilnahme an Aus- und Weiterbildung;
Art, Zweck und Stundenanzahl nach Alter und Geschlecht, 2008¹

Alter (in Jahren)	Insgesamt		darunter in Ausbildung (formaler und/oder non-formaler) ²		Kursbesuche			Durchschnittliche Stundenanzahl in den vier Wochen vor der Befragung ³		EU-Struktur- indikator „Lebens- langes Lernen“ ⁴
	in 1.000	in 1.000	in %	insgesamt	davon vorwiegend beruflich	davon vorwiegend privat	insgesamt	darunter in vorwiegend beruflichen Kursen	in %	
Gesamt										
Insgesamt	6.951,8	1.266,3	18,2	636,1	340,6	295,5	18,0	22,9	13,2	
15 – 19	487,2	419,0	86,0	63,9	15,8	48,1	19,4	34,3	.	
20 – 29	1.047,4	346,5	33,1	130,6	74,6	56,0	22,9	28,7	25,6	
30 – 39	1.179,2	190,0	16,1	150,7	94,1	56,6	18,6	22,6	16,0	
40 – 49	1.378,1	171,3	12,4	157,2	101,3	55,9	16,9	20,2	12,4	
50 – 59	1.045,7	86,2	8,2	82,7	49,7	33,1	14,6	17,4	8,2	
60 und älter	1.814,2	53,3	2,9	51,0	(5,1)	46,0	10,3	15,1	4,6	
25 – 64	4.582,5	608,6	13,3	481,6	291,2	190,3	17,7	21,7	13,2	
Frauen										
Frauen gesamt	3.600,1	673,0	18,7	348,6	161,7	186,9	15,8	21,8	14,2	
15 – 19	243,2	208,6	85,8	31,4	8,6	22,8	18,4	32,1	.	
20 – 29	525,6	187,7	35,7	72,2	38,6	33,6	19,5	25,2	26,6	
30 – 39	591,5	100,7	17,0	80,1	42,2	37,9	16,0	21,1	16,9	
40 – 49	682,6	94,3	13,8	86,4	49,0	37,4	15,6	20,2	13,8	
50 – 59	530,6	48,2	9,1	46,1	22,2	23,9	13,0	16,7	9,1	
60 und älter	1.026,7	33,4	3,3	32,3	(1,1)	31,2	9,0	16,5	5,1	
25 – 64	2.302,0	328,3	14,3	263,9	135,8	128,1	15,9	21,0	14,2	
Männer										
Männer gesamt	3.351,6	593,3	17,7	287,5	178,9	108,7	20,6	24,0	12,2	
15 – 19	244,0	210,3	86,2	32,5	7,2	25,3	20,3	37,0	.	
20 – 29	521,8	158,8	30,4	58,3	36,0	22,4	27,1	32,4	24,5	
30 – 39	587,7	89,4	15,2	70,6	51,9	18,6	21,6	23,8	15,1	
40 – 49	695,5	77,0	11,1	70,8	52,3	18,5	18,5	20,3	11,1	
50 – 59	515,0	38,0	7,4	36,6	27,4	9,2	16,7	18,0	7,4	
60 und älter	787,6	19,9	2,5	18,7	(4,0)	14,8	12,5	14,8	4,0	
25 – 64	2.280,5	280,3	12,3	217,7	155,5	62,2	20,0	22,4	12,2	

1 Hochgerechnete Zahlen. Werte unter 6.000 sind auf Grund des Stichprobenfehlers stark zufallsbehaftet bzw. statistisch nicht interpretierbar und daher in Klammern gesetzt.

2 Teilnahme Erwachsener an Aus- und Weiterbildung in den vier Wochen vor der Befragung;
 formale Bildung: Schul- und Hochschulsystem (inklusive Lehrlingsausbildung), non-formale Bildung: Kurse und Schulungen

3 Jeweils bezogen auf Teilnehmende

4 Anteil der an Aus- und Weiterbildungsmaßnahmen teilnehmenden Bevölkerung im Alter von 25 bis 64 Jahren
 (exklusive Personen, die auf Grund von Ferien den Schul-/Hochschulbesuch unterbrechen)

Quelle: Statistik Austria – Mikrozensus / Arbeitskräfteerhebung

Tabelle 19:
Erwerbstätige Bevölkerung von 25 bis 64 Jahren in Weiterbildung nach Bundesland und Zweck der Weiterbildung, 2008¹

Teilnahme an Weiterbildung	Österreich insgesamt	Burgen- land	Kärnten	Nieder- österreich	Ober- österreich	Salz- burg	Steier- mark	Tirol	Vorarl- berg	Wien
Gesamt	3.464,7	118,6	223,0	674,8	592,0	231,8	495,0	296,0	152,1	681,3
In Weiterbildung	406,4	11,2	24,4	78,0	73,8	27,8	52,0	34,2	19,2	85,7
<i>in %</i>	11,7%	9,5%	11,0%	11,6%	12,5%	12,0%	10,5%	11,6%	12,6%	12,6%
Hauptsächlich beruflich	259,4	8,3	16,5	51,0	47,1	17,6	34,0	22,6	11,8	50,7
Hauptsächlich privat	147,0	3,0	8,0	27,0	26,7	10,2	18,0	11,6	7,5	35,0
Frauen	1.581,6	53,3	101,1	308,8	267,0	108,4	221,7	135,2	67,5	318,5
In Weiterbildung	212,8	5,4	12,0	39,5	36,0	15,3	27,0	17,9	9,6	50,1
<i>in %</i>	13,5%	10,2%	11,9%	12,8%	13,5%	14,1%	12,2%	13,3%	14,1%	15,7%
Hauptsächlich beruflich	117,8	3,6	7,0	22,6	18,6	7,8	15,6	10,4	4,7	27,6
Hauptsächlich privat	95,0	(1,9)	5,0	16,9	17,4	7,6	11,4	7,6	4,9	22,5
Männer	1.883,2	65,3	121,9	366,0	325,0	123,4	273,3	160,8	84,6	362,8
In Weiterbildung	193,6	5,8	12,4	38,5	37,9	12,5	25,0	16,3	9,7	35,6
<i>in %</i>	10,3%	8,9%	10,2%	10,5%	11,6%	10,1%	9,1%	10,1%	11,4%	9,8%
Hauptsächlich beruflich	141,6	4,7	9,4	28,4	28,5	9,8	18,4	12,2	7,1	23,1
Hauptsächlich privat	52,0	(1,1)	3,0	10,1	9,3	(2,7)	6,6	4,1	2,6	12,5

¹ Hochgerechnete Zahlen. Auf Grund des Stichprobenfehlers stark zufallsbehaftete Werte sind in Klammern gesetzt.

Quelle: Statistik Austria – Mikrozensus / Arbeitskräfteerhebung

