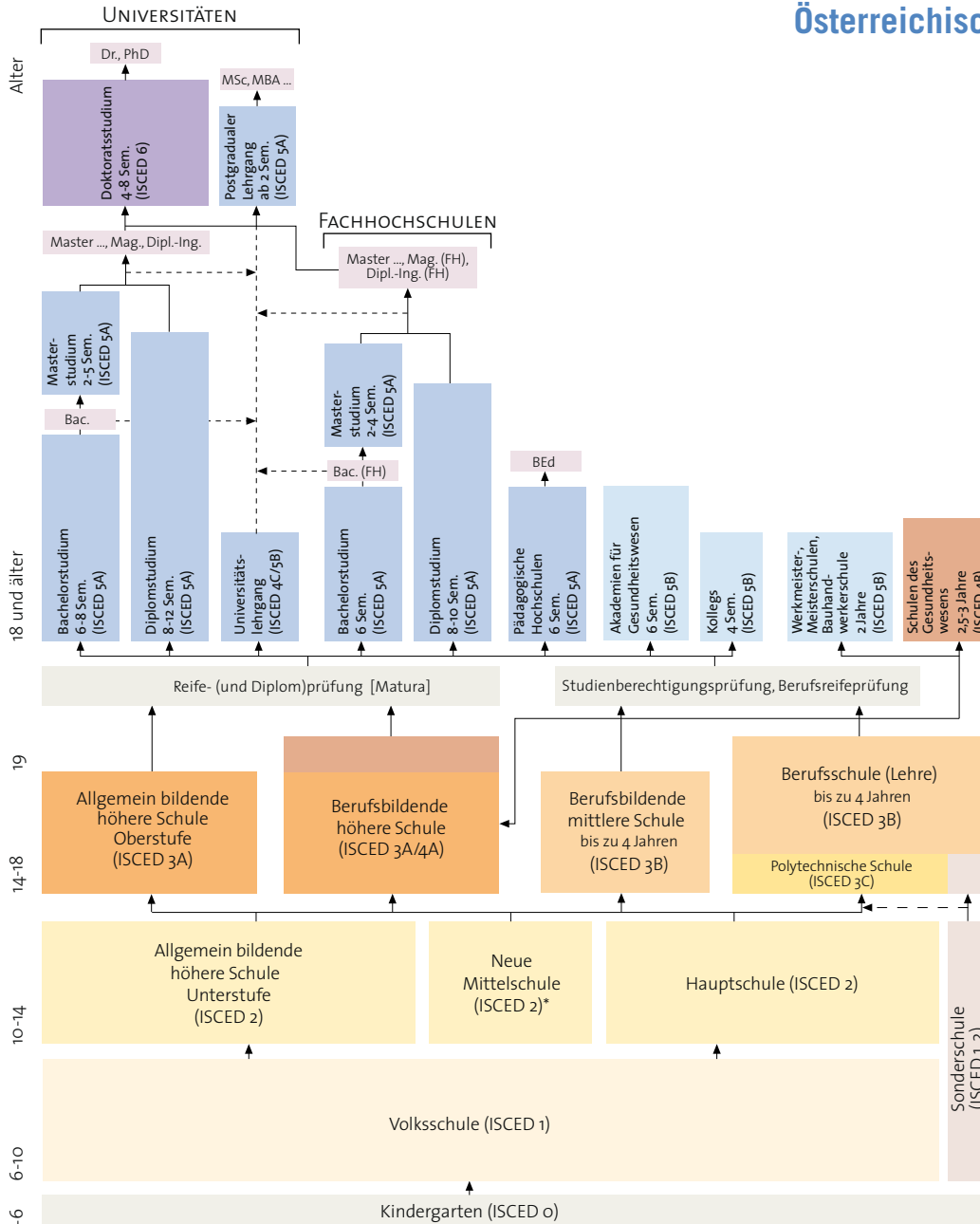


# Zahlenspiegel

2008

Statistiken im Bereich  
Schule und Erwachsenenbildung  
in Österreich

# Österreichisches Bildungssystem



ISCED: International Standard Classification of Education (UNESCO)

\* Beginn Schuljahr 2008/09

# Zahlenspiegel

8  
0  
0  
2

**Statistiken** im Bereich  
Schule und Erwachsenenbildung  
in Österreich

Quellenhinweis:

Wenn nicht anders angegeben, stammen die Daten von der Bundesanstalt Statistik Österreich (Statistik Austria) aus der Erhebung gemäß Bildungsdokumentationsgesetz.

Falls sich Ihre Zustelladresse ändert, geben Sie uns das bitte möglichst per E-Mail bekannt.  
Ebenso sind Anmerkungen und Anregungen zur künftigen Gestaltung des Zahlenspiegels willkommen.

Unsere E-Mailadresse: [statistik@bmukk.gv.at](mailto:statistik@bmukk.gv.at)

Unsere Postadresse:

Bundesministerium für Unterricht, Kunst und Kultur  
Abteilung V/1  
Bildungsstatistik, -dokumentation,  
IT-Verwaltungsapplikationen  
Minoritenplatz 5  
1014 Wien

Redaktionsschluss: 30.11.2008

Medieninhaber (Verleger):

Bundesministerium für Unterricht, Kunst und Kultur (BMUKK)  
Minoritenplatz 5, 1014 Wien

Redaktion:

Susanne Archam, Maria Brauchart, Thomas Dorner,  
Michael Lückl, Mark Némét, Brigitte Roubal, Josef Steiner

Alle Rechte vorbehalten.

Auszugsweiser Nachdruck nur mit Quellenangabe gestattet.

Umschlaggestaltung: Skibar Grafik Design

Übersetzung ins Englische: Wolf Zemina

Satzherstellung: P. Sachartschenko & S. Spreitzer OEG

Druck: Druckerei Berger, Horn

## Vorwort

Bildung spielt im internationalen Wettbewerb eine große Rolle und ist die Grundlage für Erfolg im wirtschaftlichen und gesellschaftlichen Leben.

Der „Zahlenspiegel 2008“ zeigt informative Zahlen und Fakten aus dem Bereich des Unterrichtswesens und der Erwachsenenbildung. Durch die übersichtliche Darstellung der wesentlichen statistischen Eckdaten und Indikatoren aus dem Bildungsbereich ist die vorliegende Statistikpublikation eine wertvolle Grundlage für alle am Thema Bildung Interessierten.

Der „Zahlenspiegel 2008“ setzt die im Vorjahr vom Bundesministerium für Unterricht, Kunst und Kultur eröffnete Publikationsreihe fort, die sich als kompakte, zweisprachige Informationsquelle mit Statistiken über das österreichische Schulwesen und die Erwachsenenbildung bewährt hat. Mit der vorliegenden Ausgabe wird diese Publikationsreihe mit aktualisiertem Zahlenmaterial fortgesetzt.

Ich wünsche allen Leserinnen und Lesern viel Freude mit der neuen Statistikbroschüre.



A handwritten signature in black ink that reads "Claudia Schmied". The signature is written in a cursive, flowing style.

Dr. Claudia Schmied  
Bundesministerin für  
Unterricht, Kunst und Kultur



# Inhalt

Tabelle 1:	Grunddaten aus der Bildungs- und Bevölkerungsstatistik, 2000/01, 2006/07 und 2007/08	7
Tabelle 2:	Bevölkerungsentwicklung, Bevölkerung im Alter von 6 bis 18 Jahren, 1983 – 2033 <i>mit Grafik</i>	8
Tabelle 3:	Bildungsstand der Bevölkerung: 25- bis 64-jährige Wohnbevölkerung nach höchster abgeschlossener Ausbildung, 2007	9
Tabelle 4:	Schulen, Klassen und Schüler/innen nach Schultypen und Bundesländern, Schuljahr 2007/08 <i>mit Grafiken</i>	10
Tabelle 5:	Schüler/innen ohne österreichische Staatsbürgerschaft nach Schultypen und Bundesländern, Schuljahr 2007/08	16
Tabelle 6:	Schüler/innen mit nicht deutscher Muttersprache nach Schultypen und Bundesländern, Schuljahr 2007/08	17
Tabelle 7:	Schultypenproportionen, Verteilung aller Schüler/innen nach Schultypen, Schuljahr 2007/08 <i>mit Grafiken</i>	19
Tabelle 7a:	Schultypenproportionen, Verteilung der (männlichen) Schüler nach Schultypen, Schuljahr 2007/08	20
Tabelle 7b:	Schultypenproportionen, Verteilung der Schülerinnen nach Schultypen, Schuljahr 2007/08	21
Tabelle 8:	Klassenschülerzahlen, Schuljahr 2007/08 <i>mit Grafiken</i>	23
Tabelle 9:	Lehrer/innen nach Schultypen und Bundesländern, Schuljahr 2007/08	24
Tabelle 10:	Schul- und/oder Heimbeihilfenbezieher/innen nach Art der Beihilfe, Schultyp und Bundesland, Schuljahr 2006/07	26
Tabelle 11:	Schul- und/oder Heimbeihilfenbezieher/innen: durchschnittliche (jährliche) Beihilfenhöhe pro Bezieher/in (in €) nach Art der Beihilfe, Schultyp und Bundesland, Schuljahr 2006/07	27
Tabelle 12:	Schüler/innen in Maturaklassen nach Schultypen und Geschlecht, Maturajahre 1990, 2000, 2005 sowie 2007 und 2008	28
Tabelle 13:	Europäische Durchschnittsbezugswerte ( <i>Benchmarks</i> ) für allgemeine und berufliche Bildung, 2007	29
Tabelle 14:	Erwachsenenbildung: Anzahl der Veranstaltungen und Teilnahmen im Kalenderjahr 2006 bzw. Studienjahr 2005/06	30
Tabelle 15:	Teilnahme Erwachsener am lebenslangen Lernen: Bevölkerung ab 15 Jahren nach Teilnahme an Aus- und Weiterbildung; Art, Zweck und Stundenanzahl nach Alter und Geschlecht, 2007	31
Tabelle 16:	Erwerbstätige Bevölkerung von 25 bis 64 Jahren in Weiterbildung nach Bundesland und Zweck der Weiterbildung, 2007	32





**Tabelle 1:**  
**Grunddaten aus der Bildungs- und Bevölkerungsstatistik, 2000/01, 2006/07 und 2007/08**

	2007/08		2006/07		2000/01	
	Gesamt	davon weiblich in %	Gesamt	davon weiblich in %	Gesamt	davon weiblich in %
In Kindergärten betreute Kinder <sup>1</sup>	205.636	48,9	201.277	48,8	208.930	49,1
Kinder in der 1. Klasse Volksschule	82.128	47,9	83.923	48,0	97.040	48,4
Schüler/innen in der 9. Schulstufe	100.690	50,5	101.566	50,4	94.134	51,2
darunter in höheren Schulen	57.688	54,1	58.558	54,0	52.930	54,1
Schüler/innen in Maturaklassen <sup>2</sup>	43.612	57,1	43.399	57,1	39.302	56,7
darunter in Kollegs	1.744	73,9	1.877	74,3	1.482	69,9
Neuzugänge an Hochschulen <sup>3</sup>	48.668	53,9	44.803	53,2	34.481	53,5
Studierende an Hochschulen <sup>4</sup>	252.888	52,7	241.714	52,5	239.691	50,2
Hochschulabsolvent/inn/en <sup>5</sup>	24.864	53,6	23.957	52,7	17.051	49,4
Geburten (Lebendgeborene) <sup>6</sup>	76.250	48,9	77.914	49,0	78.268	48,7
Wohnbevölkerung <sup>6</sup>	8.315.379	51,3	8.281.948	51,4	8.011.566	51,6
Wohnbevölkerung mit Sekundarschulabschluss <sup>6,7</sup>	4.971.400	47,0	4.965.300	47,1	4.566.800	46,8
<b>Anteil in %</b>						
Kindergartenkinder am Altersjahrgang <sup>1</sup>	84,9	85,2	83,5	84,0	77,6	k.A.
Maturant/inn/en am Altersjahrgang <sup>8</sup>	42,1	48,6	42,1	48,6	38,3	43,9
Wohnbevölkerung mit Sekundarschulabschluss <sup>6,9</sup>	81,5	76,1	81,8	76,3	77,4	71,1
Akademikerquote <sup>6,7,10</sup>	14,8	15,8	11,8	10,7	8,1	7,2

1 Kinder vom vollendeten 3. bis zum vollendeten 5. Lebensjahr (Alter zum 1. September) in öffentlichen und privaten Krippen, Kindergärten, Horten und altersgemischten institutionellen Kinderbetreuungseinrichtungen

2 Schüler/innen in den Abschlussklassen Matura führender Schulen im entsprechenden Schuljahr inklusive Kollegs

3 Erstzugelassene ordentliche Studierende an Universitäten sowie erstmalig aufgenommene Studierende in Fachhochschul-Studiengängen und an Privatuniversitäten; jeweils Studienjahr

4 Gesamtbestand aller ordentlichen Studierenden; jeweils Wintersemester

5 Erstabschlüsse (Diplom, Bachelor) von Studierenden im jeweils vorangegangenen Studienjahr

6 Kalenderjahre 2007, 2006 und 2000

7 Mikrozensus Jahresdurchschnitt

8 Wie Anmerkung 2 ohne Kollegs, in Bezug zum durchschnittl. entsprechenden Altersjahrgang (arithmetisches Mittel der 18- bis 19-jährigen Wohnbevölkerung)

9 Anteil von Personen im Alter 25 – 64 Jahre mit mindestens Sekundarschulabschluss an der gleichaltrigen Wohnbevölkerung

10 Anteil von Personen im Alter 25 – 64 Jahre mit Hochschulabschluss (Universitäten, Fachhochschul-Studiengänge) an der gleichaltrigen Erwerbsbevölkerung

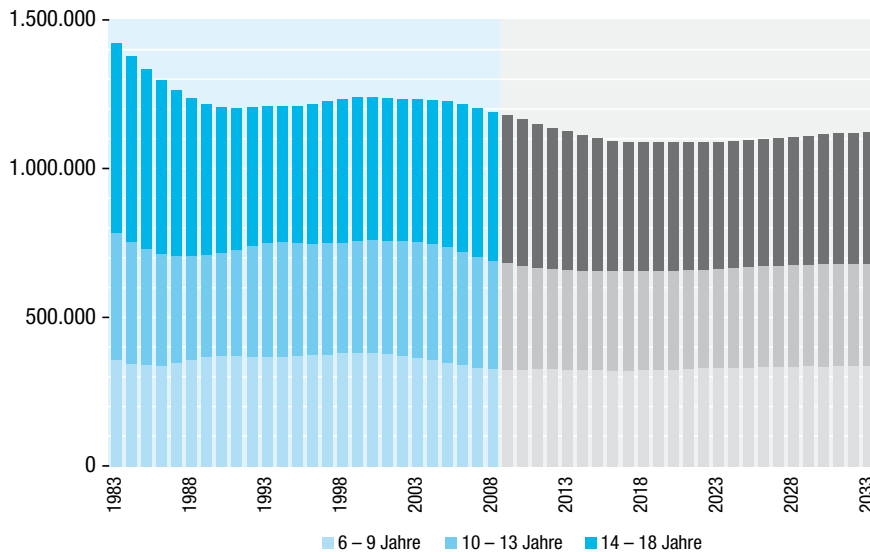
Quelle: Statistik Austria

**Tabelle 2:**  
**Bevölkerungsentwicklung, Bevölkerung im Alter von 6 bis 18 Jahren, 1983 – 2033<sup>1</sup>**

	6 – 9 Jahre	10 – 13 Jahre	14 – 18 Jahre
1983	359.045	428.768	638.177
1988	358.815	350.746	528.241
1993	370.989	381.511	459.917
1998	381.525	372.945	480.730
2003	366.735	389.352	479.131
<b>2008</b>	<b>328.658</b>	<b>366.071</b>	<b>498.666</b>
2013	327.696	334.340	463.850
2018	325.611	332.378	431.248
2023	332.501	333.455	427.377
2028	337.398	340.844	431.043
2033	338.161	345.346	440.976

<sup>1</sup> Wohnbevölkerung im Jahresdurchschnitt, ab 2008 Prognose

Quelle: Statistik Austria



**Tabelle 3:**  
**Bildungsstand der Bevölkerung:**  
**25- bis 64-jährige Wohnbevölkerung nach höchster abgeschlossener Ausbildung, 2007**

	Insgesamt		Pflichtschule		Lehre		Berufsbild. mittlere Schule (ohne Berufsschule)		Höhere Schule („Matura“)		Universität, Hochschule, hochschulverwandte Lehranst.	
	in 1.000	Anteil in %	in 1.000	Anteil in %	in 1.000	Anteil in %	in 1.000	Anteil in %	in 1.000	Anteil in %	in 1.000	Anteil in %
<b>Gesamt</b>												
25 bis 34 Jahre	1.079,9	100,0	139,7	12,9	428,2	39,7	113,5	10,5	231,0	21,4	167,4	15,5
35 bis 44 Jahre	1.377,1	100,0	211,8	15,4	567,3	41,2	193,6	14,1	214,3	15,6	190,3	13,8
45 bis 54 Jahre	1.182,2	100,0	241,0	20,4	493,6	41,7	170,4	14,4	132,0	11,2	145,3	12,3
55 bis 64 Jahre	922,6	100,0	249,8	27,1	381,1	41,3	133,1	14,4	76,6	8,3	82,1	8,9
<b>Gesamt</b>	<b>4.561,8</b>	<b>100,0</b>	<b>842,3</b>	<b>18,5</b>	<b>1.870,1</b>	<b>41,0</b>	<b>610,5</b>	<b>13,4</b>	<b>653,8</b>	<b>14,3</b>	<b>585,1</b>	<b>12,8</b>
<b>Frauen</b>												
25 bis 34 Jahre	539,8	100,0	81,1	15,0	162,6	30,1	75,5	14,0	125,4	23,2	95,2	17,6
35 bis 44 Jahre	683,4	100,0	135,4	19,8	211,1	30,9	132,1	19,3	109,7	16,0	95,1	13,9
45 bis 54 Jahre	591,7	100,0	166,0	28,1	174,2	29,4	117,0	19,8	60,4	10,2	74,1	12,5
55 bis 64 Jahre	474,4	100,0	165,7	34,9	142,7	30,1	94,9	20,0	37,6	7,9	33,5	7,1
<b>Gesamt</b>	<b>2.289,3</b>	<b>100,0</b>	<b>548,2</b>	<b>23,9</b>	<b>690,7</b>	<b>30,2</b>	<b>419,6</b>	<b>18,3</b>	<b>333,0</b>	<b>14,5</b>	<b>297,9</b>	<b>13,0</b>
<b>Männer</b>												
25 bis 34 Jahre	540,1	100,0	58,6	10,9	265,6	49,2	38,0	7,0	105,6	19,5	72,3	13,4
35 bis 44 Jahre	693,7	100,0	76,4	11,0	356,1	51,3	61,4	8,9	104,6	15,1	95,2	13,7
45 bis 54 Jahre	590,5	100,0	75,0	12,7	319,3	54,1	53,3	9,0	71,6	12,1	71,2	12,1
55 bis 64 Jahre	448,2	100,0	84,2	18,8	238,3	53,2	38,2	8,5	39,0	8,7	48,5	10,8
<b>Gesamt</b>	<b>2.272,5</b>	<b>100,0</b>	<b>294,1</b>	<b>12,9</b>	<b>1.179,4</b>	<b>51,9</b>	<b>191,0</b>	<b>8,4</b>	<b>320,8</b>	<b>14,1</b>	<b>287,2</b>	<b>12,6</b>

Quelle: Statistik Austria – Mikrozensus

**Tabelle 4:**  
**Schulen, Klassen und Schüler/innen nach Schultypen und Bundesländern, Schuljahr 2007/08<sup>1</sup>**

Schultyp <sup>2</sup>	Österreich insgesamt				Burgenland			
	Schulen	Klassen	Schüler/innen gesamt	Schüler/innen davon weiblich	Schulen	Klassen	Schüler/innen gesamt	Schüler/innen davon weiblich
<b>Alle Schulen im Regelschulwesen</b>	<b>5.820</b>	<b>54.173</b>	<b>1.163.978</b>	<b>556.731</b>	<b>286</b>	<b>1.753</b>	<b>35.648</b>	<b>17.293</b>
<b>Allgemein bildende Schulen insgesamt</b>	<b>5.139</b>	<b>39.852</b>	<b>827.565</b>	<b>405.408</b>	<b>260</b>	<b>1.289</b>	<b>24.815</b>	<b>12.121</b>
<b>Allgemein bildende Pflichtschulen gesamt</b>	<b>4.804</b>	<b>31.539</b>	<b>622.123</b>	<b>294.453</b>	<b>249</b>	<b>1.040</b>	<b>18.975</b>	<b>9.018</b>
Volksschulen	3.225	17.516	337.934	163.074	193	598	10.334	4.979
Hauptschulen	1.163	11.249	249.703	118.690	41	371	7.835	3.780
Sonderschulen und Sonderschulklassen	331	1.770	13.148	4.756	12	42	250	100
Polytechnische Schulen	268	1.004	21.338	7.933	12	29	556	159
<b>Allgemein bildende höhere Schulen gesamt</b>	<b>335</b>	<b>8.313</b>	<b>205.442</b>	<b>110.955</b>	<b>11</b>	<b>249</b>	<b>5.840</b>	<b>3.103</b>
<b>Allgemein bildende höhere Schulen Langform</b>	<b>270</b>	<b>7.109</b>	<b>177.364</b>	<b>93.968</b>	<b>8</b>	<b>193</b>	<b>4.545</b>	<b>2.362</b>
AHS – 1. bis 4. Klasse (Unterstufe)	270	4.400	117.656	60.958	8	133	3.345	1.727
AHS – 5. bis 9. Klasse (Oberstufe)	260	2.709	59.708	33.010	7	60	1.200	635
Oberstufenrealgymnasien	98	1.033	23.930	14.694	7	56	1.295	741
Allgemein bildende höhere Schulen für Berufstätige	8	138	3.459	1.928	-	-	-	-
Aufbaugymnasien und Aufbaurealgymnasien	4	33	689	365	-	-	-	-
<b>Berufsbildende Schulen und Akademien insgesamt</b>	<b>644</b>	<b>13.841</b>	<b>323.876</b>	<b>141.588</b>	<b>25</b>	<b>449</b>	<b>10.442</b>	<b>4.793</b>
<b>Berufsbildende Pflichtschulen gesamt</b>	<b>160</b>	<b>6.120</b>	<b>136.191</b>	<b>47.011</b>	<b>4</b>	<b>116</b>	<b>2.409</b>	<b>589</b>
Berufsschulen	151	6.075	135.356	46.506	4	116	2.409	589
Land- und forstwirtschaftliche Berufsschulen	9	45	835	505	-	-	-	-
<b>Berufsbildende mittlere Schulen gesamt</b>	<b>430</b>	<b>2.229</b>	<b>52.003</b>	<b>25.771</b>	<b>21</b>	<b>85</b>	<b>1.907</b>	<b>1.074</b>
Gewerbliche, technische und kunstgewerbliche Schulen	134	750	16.567	3.279	6	21	481	130
Kaufmännische Schulen	110	510	11.864	6.884	8	27	656	382
Schulen für wirtschaftliche Berufe	88	396	9.137	7.824	5	21	482	407
Sozialberufliche Schulen	14	56	1.455	1.337	-	-	-	-
Land- und forstwirtschaftliche Schulen	99	517	12.980	6.447	3	16	288	155
<b>Berufsbildende höhere Schulen gesamt</b>	<b>303</b>	<b>5.491</b>	<b>135.658</b>	<b>68.789</b>	<b>14</b>	<b>248</b>	<b>6.126</b>	<b>3.130</b>
Gewerbliche, technische und kunstgewerbliche Schulen	110	2.462	59.942	15.072	5	104	2.576	612
Kaufmännische Schulen	109	1.795	43.863	26.515	7	96	2.289	1.338
Schulen für wirtschaftliche Berufe	87	1.109	28.211	25.661	4	48	1.261	1.180
Land- und forstwirtschaftliche Schulen	12	125	3.642	1.541	-	-	-	-
<b>Berufsbildende Akademien</b>	<b>1</b>	<b>1</b>	<b>24</b>	<b>17</b>	<b>-</b>	<b>-</b>	<b>-</b>	<b>-</b>
<b>Anstalten der Lehrer- und Erzieherbildung insgesamt</b>	<b>38</b>	<b>480</b>	<b>12.537</b>	<b>9.735</b>	<b>1</b>	<b>15</b>	<b>391</b>	<b>379</b>
<b>Mittlere Anstalten der Lehrer- und Erzieherbildung</b>	<b>4</b>	<b>128</b>	<b>3.208</b>	<b>861</b>	<b>-</b>	<b>-</b>	<b>-</b>	<b>-</b>
<b>Höhere Anstalten der Lehrer- und Erzieherbildung</b>	<b>34</b>	<b>352</b>	<b>9.329</b>	<b>8.874</b>	<b>1</b>	<b>15</b>	<b>391</b>	<b>379</b>

1 Schulen des Gesundheitsbereichs und Schulen mit eigenem Organisationsstatut sind nicht inkludiert.

2 Schulen, an denen mehrere Schultypen eingerichtet sind, sind in den Summenzeilen nur einmal gezählt.

Quelle: Statistik Austria – Bildungsdokumentation

**Tabelle 4 (Fortsetzung):  
Schulen, Klassen und Schüler/innen nach Schultypen und Bundesländern, Schuljahr 2007/08<sup>1</sup>**

Schultyp <sup>2</sup>	Kärnten				Niederösterreich			
	Schulen	Klassen	Schüler/innen gesamt	davon weiblich	Schulen	Klassen	Schüler/innen gesamt	davon weiblich
<b>Alle Schulen im Regelschulwesen</b>	<b>444</b>	<b>3.891</b>	<b>79.699</b>	<b>38.503</b>	<b>1.204</b>	<b>10.095</b>	<b>213.187</b>	<b>101.182</b>
<b>Allgemein bildende Schulen insgesamt</b>	<b>391</b>	<b>2.792</b>	<b>54.722</b>	<b>27.018</b>	<b>1.077</b>	<b>7.650</b>	<b>153.996</b>	<b>75.243</b>
<b>Allgemein bildende Pflichtschulen gesamt</b>	<b>368</b>	<b>2.247</b>	<b>41.045</b>	<b>19.670</b>	<b>1.024</b>	<b>6.289</b>	<b>120.277</b>	<b>56.882</b>
Volksschulen	272	1.334	22.392	10.953	635	3.335	64.791	31.331
Hauptschulen	72	765	17.061	8.148	263	2.256	47.802	22.789
Sonderschulen und Sonderschulklassen	23	106	681	242	119	507	3.729	1.358
Polytechnische Schulen	8	42	911	327	66	191	3.955	1.404
<b>Allgemein bildende höhere Schulen gesamt</b>	<b>23</b>	<b>545</b>	<b>13.677</b>	<b>7.348</b>	<b>53</b>	<b>1.361</b>	<b>33.719</b>	<b>18.361</b>
Allgemein bildende höhere Schulen Langform	15	453	11.724	6.185	43	1.199	30.084	16.194
AHS – 1. bis 4. Klasse (Unterstufe)	15	290	8.026	4.142	43	781	20.978	10.998
AHS – 5. bis 9. Klasse (Oberstufe)	15	163	3.698	2.043	40	418	9.106	5.196
Oberstufenrealgymnasien	7	75	1.598	958	14	130	2.995	1.836
Allgemein bildende höhere Schulen für Berufstätige	2	17	355	205	1	3	50	2
Aufbaugymnasien und Aufbaurealgymnasien	-	-	-	-	3	29	590	329
<b>Berufsbildende Schulen und Akademien insgesamt</b>	<b>52</b>	<b>1.083</b>	<b>24.518</b>	<b>11.038</b>	<b>122</b>	<b>2.374</b>	<b>57.438</b>	<b>24.311</b>
<b>Berufsbildende Pflichtschulen gesamt</b>	<b>11</b>	<b>450</b>	<b>8.907</b>	<b>3.184</b>	<b>23</b>	<b>873</b>	<b>20.324</b>	<b>5.823</b>
Berufsschulen	10	448	8.884	3.172	21	856	19.981	5.635
Land- und forstwirtschaftliche Berufsschulen	1	2	23	12	2	17	343	188
<b>Berufsbildende mittlere Schulen gesamt</b>	<b>36</b>	<b>166</b>	<b>3.865</b>	<b>1.652</b>	<b>86</b>	<b>491</b>	<b>11.487</b>	<b>5.744</b>
Gewerbliche, technische und kunstgewerbliche Schulen	10	54	1.146	140	22	148	3.218	474
Kaufmännische Schulen	6	26	568	271	22	105	2.494	1.442
Schulen für wirtschaftliche Berufe	8	28	661	493	20	85	2.041	1.715
Sozialberufliche Schulen	2	6	148	133	6	27	757	703
Land- und forstwirtschaftliche Schulen	10	52	1.342	615	20	126	2.977	1.410
<b>Berufsbildende höhere Schulen gesamt</b>	<b>24</b>	<b>467</b>	<b>11.746</b>	<b>6.202</b>	<b>62</b>	<b>1.010</b>	<b>25.627</b>	<b>12.744</b>
Gewerbliche, technische und kunstgewerbliche Schulen	8	185	4.639	1.112	21	430	10.499	2.338
Kaufmännische Schulen	9	148	3.633	1.990	22	320	8.092	4.955
Schulen für wirtschaftliche Berufe	8	119	3.052	2.742	18	227	6.007	5.167
Land- und forstwirtschaftliche Schulen	1	15	422	358	3	33	1.029	284
Berufsbildende Akademien	-	-	-	-	-	-	-	-
<b>Anstalten der Lehrer- und Erzieherbildung insgesamt</b>	<b>1</b>	<b>16</b>	<b>459</b>	<b>447</b>	<b>6</b>	<b>71</b>	<b>1.753</b>	<b>1.628</b>
<b>Mittlere Anstalten der Lehrer- und Erzieherbildung</b>	<b>-</b>	<b>-</b>	<b>-</b>	<b>-</b>	<b>-</b>	<b>-</b>	<b>-</b>	<b>-</b>
<b>Höhere Anstalten der Lehrer- und Erzieherbildung</b>	<b>1</b>	<b>16</b>	<b>459</b>	<b>447</b>	<b>6</b>	<b>71</b>	<b>1.753</b>	<b>1.628</b>

1 Schulen des Gesundheitsbereichs und Schulen mit eigenem Organisationsstatut sind nicht inkludiert.

2 Schulen, an denen mehrere Schultypen eingerichtet sind, sind in den Summenzeilen nur einmal gezählt.

Quelle: Statistik Austria – Bildungsdokumentation

**Tabelle 4 (Fortsetzung):  
Schulen, Klassen und Schüler/innen nach Schultypen und Bundesländern, Schuljahr 2007/08<sup>1</sup>**

Schultyp <sup>2</sup>	Oberösterreich				Salzburg			
	Schulen	Klassen	Schüler/innen gesamt	davon weiblich	Schulen	Klassen	Schüler/innen gesamt	davon weiblich
<b>Alle Schulen im Regelschulwesen</b>	<b>1.042</b>	<b>9.959</b>	<b>215.895</b>	<b>101.980</b>	<b>374</b>	<b>3.853</b>	<b>81.402</b>	<b>39.190</b>
<b>Allgemein bildende Schulen insgesamt</b>	<b>914</b>	<b>7.231</b>	<b>149.811</b>	<b>72.986</b>	<b>323</b>	<b>2.715</b>	<b>56.600</b>	<b>27.681</b>
<b>Allgemein bildende Pflichtschulen gesamt</b>	<b>866</b>	<b>6.025</b>	<b>120.032</b>	<b>56.441</b>	<b>298</b>	<b>2.190</b>	<b>43.340</b>	<b>20.588</b>
Volksschulen	581	3.274	62.273	29.519	188	1.187	23.059	11.048
Hauptschulen	243	2.318	51.475	24.496	75	788	17.821	8.650
Sonderschulen und Sonderschulklassen	37	217	1.453	510	25	146	987	344
Polytechnische Schulen	57	216	4.831	1.916	19	69	1.473	546
<b>Allgemein bildende höhere Schulen gesamt</b>	<b>48</b>	<b>1.206</b>	<b>29.779</b>	<b>16.545</b>	<b>25</b>	<b>525</b>	<b>13.260</b>	<b>7.093</b>
Allgemein bildende höhere Schulen Langform	39	1.038	25.757	13.929	19	432	11.005	5.709
AHS – 1. bis 4. Klasse (Unterstufe)	39	649	17.164	8.994	19	256	7.132	3.690
AHS – 5. bis 9. Klasse (Oberstufe)	38	389	8.593	4.935	18	176	3.873	2.019
Oberstufenrealgymnasien	11	149	3.586	2.360	8	71	1.729	1.084
Allgemein bildende höhere Schulen für Berufstätige	1	19	436	256	1	22	526	300
Aufbaugymnasien und Aufbaurealgymnasien	-	-	-	-	-	-	-	-
<b>Berufsbildende Schulen und Akademien insgesamt</b>	<b>121</b>	<b>2.641</b>	<b>63.702</b>	<b>27.214</b>	<b>49</b>	<b>1.119</b>	<b>24.293</b>	<b>11.013</b>
<b>Berufsbildende Pflichtschulen gesamt</b>	<b>28</b>	<b>1.230</b>	<b>28.864</b>	<b>9.515</b>	<b>13</b>	<b>535</b>	<b>10.435</b>	<b>3.855</b>
Berufsschulen	26	1.223	28.760	9.458	12	532	10.372	3.812
Land- und forstwirtschaftliche Berufsschulen	2	7	104	57	1	3	63	43
<b>Berufsbildende mittlere Schulen gesamt</b>	<b>81</b>	<b>405</b>	<b>9.601</b>	<b>4.454</b>	<b>34</b>	<b>179</b>	<b>3.975</b>	<b>1.927</b>
Gewerbliche, technische und kunstgewerbliche Schulen	31	147	3.549	522	10	62	1.277	285
Kaufmännische Schulen	16	66	1.450	836	8	31	656	342
Schulen für wirtschaftliche Berufe	16	75	1.725	1.592	9	49	1.029	854
Sozialberufliche Schulen	1	5	88	77	1	3	80	70
Land- und forstwirtschaftliche Schulen	19	112	2.789	1.427	7	34	933	376
<b>Berufsbildende höhere Schulen gesamt</b>	<b>55</b>	<b>1.005</b>	<b>25.213</b>	<b>13.228</b>	<b>26</b>	<b>405</b>	<b>9.883</b>	<b>5.231</b>
Gewerbliche, technische und kunstgewerbliche Schulen	21	439	10.964	2.564	8	158	3.981	1.173
Kaufmännische Schulen	18	310	7.606	4.703	8	138	3.188	1.763
Schulen für wirtschaftliche Berufe	16	236	6.025	5.635	9	99	2.399	2.212
Land- und forstwirtschaftliche Schulen	2	20	618	326	1	10	315	83
<b>Berufsbildende Akademien</b>	<b>1</b>	<b>1</b>	<b>24</b>	<b>17</b>	<b>-</b>	<b>-</b>	<b>-</b>	<b>-</b>
<b>Anstalten der Lehrer- und Erzieherbildung insgesamt</b>	<b>7</b>	<b>87</b>	<b>2.382</b>	<b>1.780</b>	<b>2</b>	<b>19</b>	<b>509</b>	<b>496</b>
<b>Mittlere Anstalten der Lehrer- und Erzieherbildung</b>	<b>1</b>	<b>28</b>	<b>734</b>	<b>189</b>	<b>-</b>	<b>-</b>	<b>-</b>	<b>-</b>
<b>Höhere Anstalten der Lehrer- und Erzieherbildung</b>	<b>6</b>	<b>59</b>	<b>1.648</b>	<b>1.591</b>	<b>2</b>	<b>19</b>	<b>509</b>	<b>496</b>

1 Schulen des Gesundheitsbereichs und Schulen mit eigenem Organisationsstatut sind nicht inkludiert.

2 Schulen, an denen mehrere Schultypen eingerichtet sind, sind in den Summenzeilen nur einmal gezählt.

Quelle: Statistik Austria – Bildungsdokumentation

**Tabelle 4 (Fortsetzung):  
Schulen, Klassen und Schüler/innen nach Schultypen und Bundesländern, Schuljahr 2007/08<sup>1</sup>**

Schultyp <sup>2</sup>	Steiermark				Tirol			
	Schulen	Klassen	Schüler/innen gesamt	davon weiblich	Schulen	Klassen	Schüler/innen gesamt	davon weiblich
<b>Alle Schulen im Regelschulwesen</b>	<b>928</b>	<b>7.503</b>	<b>160.260</b>	<b>76.207</b>	<b>664</b>	<b>4.956</b>	<b>104.532</b>	<b>50.088</b>
<b>Allgemein bildende Schulen insgesamt</b>	<b>812</b>	<b>5.448</b>	<b>112.578</b>	<b>54.997</b>	<b>588</b>	<b>3.700</b>	<b>73.652</b>	<b>35.960</b>
<b>Allgemein bildende Pflichtschulen gesamt</b>	<b>764</b>	<b>4.319</b>	<b>84.502</b>	<b>39.945</b>	<b>563</b>	<b>3.106</b>	<b>59.279</b>	<b>28.096</b>
Volksschulen	535	2.496	45.825	22.254	394	1.649	29.856	14.445
Hauptschulen	179	1.612	35.442	16.718	109	1.160	25.695	12.331
Sonderschulen und Sonderschulklassen	28	74	550	186	34	183	1.310	434
Polytechnische Schulen	51	137	2.685	787	33	114	2.418	886
<b>Allgemein bildende höhere Schulen gesamt</b>	<b>48</b>	<b>1.129</b>	<b>28.076</b>	<b>15.052</b>	<b>25</b>	<b>594</b>	<b>14.373</b>	<b>7.864</b>
Allgemein bildende höhere Schulen Langform	36	923	23.125	12.159	18	457	11.373	5.981
AHS – 1. bis 4. Klasse (Unterstufe)	36	561	14.891	7.644	18	274	7.492	3.856
AHS – 5. bis 9. Klasse (Oberstufe)	36	362	8.234	4.515	17	183	3.881	2.125
Oberstufenrealgymnasien	16	187	4.547	2.660	10	105	2.338	1.568
Allgemein bildende höhere Schulen für Berufstätige	1	19	404	233	1	28	563	279
Aufbaugymnasien und Aufbaurealgymnasien	-	-	-	-	1	4	99	36
<b>Berufsbildende Schulen und Akademien insgesamt</b>	<b>108</b>	<b>1.985</b>	<b>45.915</b>	<b>19.724</b>	<b>71</b>	<b>1.199</b>	<b>29.361</b>	<b>13.286</b>
<b>Berufsbildende Pflichtschulen gesamt</b>	<b>22</b>	<b>933</b>	<b>21.039</b>	<b>7.252</b>	<b>25</b>	<b>566</b>	<b>13.754</b>	<b>5.015</b>
Berufsschulen	20	923	20.842	7.115	24	560	13.649	4.947
Land- und forstwirtschaftliche Berufsschulen	2	10	197	137	1	6	105	68
<b>Berufsbildende mittlere Schulen gesamt</b>	<b>78</b>	<b>290</b>	<b>6.346</b>	<b>3.402</b>	<b>39</b>	<b>226</b>	<b>5.383</b>	<b>2.903</b>
Gewerbliche, technische und kunstgewerbliche Schulen	14	68	1.310	188	16	88	1.845	737
Kaufmännische Schulen	19	65	1.325	770	11	52	1.227	682
Schulen für wirtschaftliche Berufe	11	43	804	669	6	30	806	790
Sozialberufliche Schulen	2	6	143	137	-	-	-	-
Land- und forstwirtschaftliche Schulen	33	108	2.764	1.638	6	56	1.505	694
<b>Berufsbildende höhere Schulen gesamt</b>	<b>43</b>	<b>762</b>	<b>18.530</b>	<b>9.070</b>	<b>30</b>	<b>407</b>	<b>10.224</b>	<b>5.368</b>
Gewerbliche, technische und kunstgewerbliche Schulen	10	332	7.977	1.620	15	181	4.620	1.375
Kaufmännische Schulen	16	252	6.062	3.837	10	149	3.484	1.990
Schulen für wirtschaftliche Berufe	14	149	3.624	3.392	6	69	1.886	1.827
Land- und forstwirtschaftliche Schulen	3	29	867	221	1	8	234	176
<b>Berufsbildende Akademien</b>	<b>-</b>	<b>-</b>	<b>-</b>	<b>-</b>	<b>-</b>	<b>-</b>	<b>-</b>	<b>-</b>
<b>Anstalten der Lehrer- und Erzieherbildung insgesamt</b>	<b>8</b>	<b>70</b>	<b>1.767</b>	<b>1.486</b>	<b>5</b>	<b>57</b>	<b>1.519</b>	<b>842</b>
<b>Mittlere Anstalten der Lehrer- und Erzieherbildung</b>	<b>1</b>	<b>12</b>	<b>279</b>	<b>81</b>	<b>1</b>	<b>31</b>	<b>861</b>	<b>216</b>
<b>Höhere Anstalten der Lehrer- und Erzieherbildung</b>	<b>7</b>	<b>58</b>	<b>1.488</b>	<b>1.405</b>	<b>4</b>	<b>26</b>	<b>658</b>	<b>626</b>

1 Schulen des Gesundheitsbereichs und Schulen mit eigenem Organisationsstatut sind nicht inkludiert.

2 Schulen, an denen mehrere Schultypen eingerichtet sind, sind in den Summenzeilen nur einmal gezählt.

Quelle: Statistik Austria – Bildungsdokumentation

**Tabelle 4 (Fortsetzung):  
Schulen, Klassen und Schüler/innen nach Schultypen und Bundesländern, Schuljahr 2007/08<sup>1</sup>**

Schultyp <sup>2</sup>	Vorarlberg				Wien			
	Schulen	Klassen	Schüler/innen gesamt	davon weiblich	Schulen	Klassen	Schüler/innen gesamt	davon weiblich
<b>Alle Schulen im Regelschulwesen</b>	<b>281</b>	<b>2.802</b>	<b>57.981</b>	<b>27.920</b>	<b>597</b>	<b>9.361</b>	<b>215.374</b>	<b>104.368</b>
<b>Allgemein bildende Schulen insgesamt</b>	<b>256</b>	<b>2.139</b>	<b>42.638</b>	<b>20.768</b>	<b>518</b>	<b>6.888</b>	<b>158.753</b>	<b>78.634</b>
<b>Allgemein bildende Pflichtschulen gesamt</b>	<b>243</b>	<b>1.805</b>	<b>34.492</b>	<b>16.392</b>	<b>429</b>	<b>4.518</b>	<b>100.181</b>	<b>47.421</b>
Volksschulen	165	945	17.396	8.380	262	2.698	62.008	30.165
Hauptschulen	57	642	14.481	7.025	124	1.337	32.091	14.753
Sonderschulen und Sonderschulklassen	18	145	1.119	408	35	350	3.069	1.174
Polytechnische Schulen	11	73	1.496	579	11	133	3.013	1.329
<b>Allgemein bildende höhere Schulen gesamt</b>	<b>13</b>	<b>334</b>	<b>8.146</b>	<b>4.376</b>	<b>89</b>	<b>2.370</b>	<b>58.572</b>	<b>31.213</b>
Allgemein bildende höhere Schulen Langform	10	258	6.486	3.319	82	2.156	53.265	28.130
AHS – 1. bis 4. Klasse (Unterstufe)	10	159	4.361	2.225	82	1.297	34.267	17.682
AHS – 5. bis 9. Klasse (Oberstufe)	10	99	2.125	1.094	79	859	18.998	10.448
Oberstufenrealgymnasien	6	76	1.660	1.057	19	184	4.182	2.430
Allgemein bildende höhere Schulen für Berufstätige	-	-	-	-	1	30	1.125	653
Aufbaugymnasien und Aufbaurealgymnasien	-	-	-	-	-	-	-	-
<b>Berufsbildende Schulen und Akademien insgesamt</b>	<b>24</b>	<b>651</b>	<b>15.034</b>	<b>6.845</b>	<b>72</b>	<b>2.340</b>	<b>53.173</b>	<b>23.364</b>
<b>Berufsbildende Pflichtschulen gesamt</b>	<b>8</b>	<b>333</b>	<b>7.254</b>	<b>2.544</b>	<b>26</b>	<b>1.084</b>	<b>23.205</b>	<b>9.234</b>
Berufsschulen	8	333	7.254	2.544	26	1.084	23.205	9.234
Land- und forstwirtschaftliche Berufsschulen	-	-	-	-	-	-	-	-
<b>Berufsbildende mittlere Schulen gesamt</b>	<b>14</b>	<b>98</b>	<b>2.347</b>	<b>1.294</b>	<b>41</b>	<b>289</b>	<b>7.092</b>	<b>3.321</b>
Gewerbliche, technische und kunstgewerbliche Schulen	6	40	864	276	19	122	2.877	527
Kaufmännische Schulen	5	26	656	442	15	112	2.832	1.717
Schulen für wirtschaftliche Berufe	5	19	445	444	8	46	1.144	860
Sozialberufliche Schulen	-	-	-	-	2	9	239	217
Land- und forstwirtschaftliche Schulen	1	13	382	132	-	-	-	-
<b>Berufsbildende höhere Schulen gesamt</b>	<b>13</b>	<b>220</b>	<b>5.433</b>	<b>3.007</b>	<b>36</b>	<b>967</b>	<b>22.876</b>	<b>10.809</b>
Gewerbliche, technische und kunstgewerbliche Schulen	5	92	2.127	626	17	541	12.559	3.652
Kaufmännische Schulen	5	87	2.213	1.290	14	295	7.296	4.649
Schulen für wirtschaftliche Berufe	4	41	1.093	1.091	8	121	2.864	2.415
Land- und forstwirtschaftliche Schulen	-	-	-	-	1	10	157	93
<b>Berufsbildende Akademien</b>	<b>-</b>	<b>-</b>	<b>-</b>	<b>-</b>	<b>-</b>	<b>-</b>	<b>-</b>	<b>-</b>
<b>Anstalten der Lehrer- und Erzieherbildung insgesamt</b>	<b>1</b>	<b>12</b>	<b>309</b>	<b>307</b>	<b>7</b>	<b>133</b>	<b>3.448</b>	<b>2.370</b>
Mittlere Anstalten der Lehrer- und Erzieherbildung	-	-	-	-	1	57	1.334	375
Höhere Anstalten der Lehrer- und Erzieherbildung	1	12	309	307	6	76	2.114	1.995

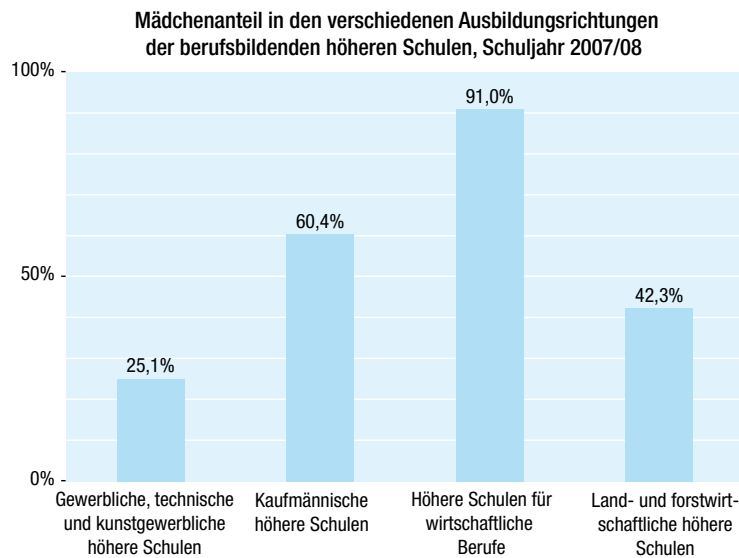
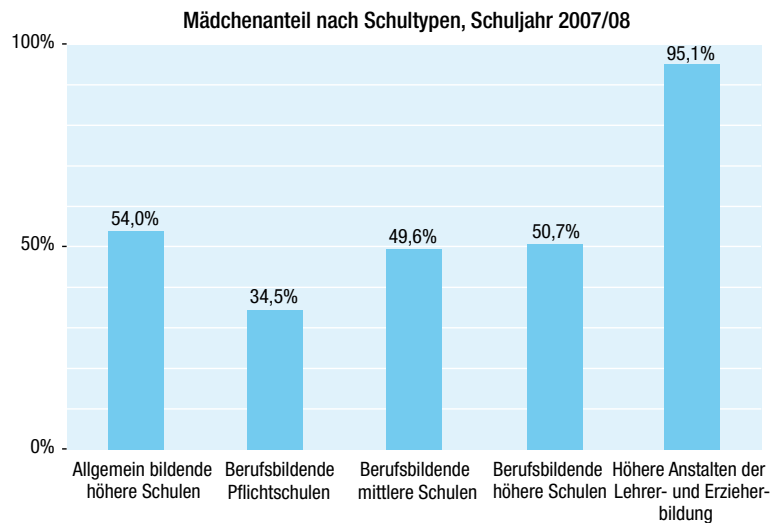
<sup>1</sup> Schulen des Gesundheitsbereichs und Schulen mit eigenem Organisationsstatut sind nicht inkludiert.

<sup>2</sup> Schulen, an denen mehrere Schultypen eingerichtet sind, sind in den Summenzeilen nur einmal gezählt.

Quelle: Statistik Austria – Bildungsdokumentation



## Grafiken zu Tabelle 4:



**Tabelle 5:**  
**Schüler/innen ohne österreichische Staatsbürgerschaft nach Schultypen und Bundesländern, Schuljahr 2007/08<sup>1</sup>**

Schultyp	Österreich insgesamt	Burgenland	Kärnten	Niederösterreich	Oberösterreich	Salzburg	Steiermark	Tirol	Vorarlberg	Wien
<b>Alle Schulen im Regelschulwesen</b>	<b>107.792</b>	<b>2.076</b>	<b>5.492</b>	<b>13.679</b>	<b>17.385</b>	<b>9.469</b>	<b>9.805</b>	<b>8.516</b>	<b>6.217</b>	<b>35.153</b>
<b>Allgemein bildende Schulen insgesamt</b>	<b>87.147</b>	<b>1.565</b>	<b>4.292</b>	<b>11.068</b>	<b>14.243</b>	<b>7.295</b>	<b>8.086</b>	<b>6.482</b>	<b>5.006</b>	<b>29.110</b>
<b>Allgemein bildende Pflichtschulen gesamt</b>	<b>74.690</b>	<b>1.312</b>	<b>3.679</b>	<b>9.932</b>	<b>13.032</b>	<b>6.179</b>	<b>6.774</b>	<b>5.735</b>	<b>4.523</b>	<b>23.524</b>
Volksschulen	38.393	658	1.957	5.070	6.188	3.080	3.849	2.845	2.092	12.654
Hauptschulen	31.001	596	1.556	3.960	5.968	2.636	2.680	2.456	1.988	9.161
Sonderschulen und Sonderschulklassen	2.414	14	61	524	232	203	49	214	279	838
Polytechnische Schulen	2.882	44	105	378	644	260	196	220	164	871
<b>Allgemein bildende höhere Schulen gesamt</b>	<b>12.457</b>	<b>253</b>	<b>613</b>	<b>1.136</b>	<b>1.211</b>	<b>1.116</b>	<b>1.312</b>	<b>747</b>	<b>483</b>	<b>5.586</b>
Allgemein bildende höhere Schulen Langform	10.535	210	544	1.052	1.012	876	1.046	593	360	4.842
AHS – 1. bis 4. Klasse (Unterstufe)	7.141	126	376	710	742	600	695	390	216	3.286
AHS – 5. bis 9. Klasse (Oberstufe)	3.394	84	168	342	270	276	351	203	144	1.556
Oberstufenrealgymnasien	1.493	43	58	60	167	101	232	77	123	632
Allgemein bildende höhere Schulen für Berufstätige	399	-	11	-	32	139	34	71	-	112
Aufbaugymnasien und Aufbaureal gymnasien	30	-	-	24	-	-	-	6	-	-
<b>Berufsbildende Schulen und Akademien insgesamt</b>	<b>20.381</b>	<b>507</b>	<b>1.197</b>	<b>2.593</b>	<b>3.125</b>	<b>2.165</b>	<b>1.690</b>	<b>1.966</b>	<b>1.189</b>	<b>5.949</b>
<b>Berufsbildende Pflichtschulen gesamt</b>	<b>8.719</b>	<b>102</b>	<b>355</b>	<b>879</b>	<b>1.310</b>	<b>1.022</b>	<b>574</b>	<b>1.227</b>	<b>614</b>	<b>2.636</b>
Berufsschulen	8.706	102	355	874	1.308	1.021	572	1.224	614	2.636
Land- und forstwirtschaftliche Berufsschulen	13	-	-	5	2	1	2	3	-	-
<b>Berufsbildende mittlere Schulen gesamt</b>	<b>4.347</b>	<b>115</b>	<b>263</b>	<b>723</b>	<b>772</b>	<b>420</b>	<b>428</b>	<b>282</b>	<b>254</b>	<b>1.090</b>
Gewerbliche, technische u. kunstgewerbliche Schulen	1.436	15	93	208	265	140	99	108	95	413
Kaufmännische Schulen	2.171	67	121	389	371	179	220	127	127	570
Schulen für wirtschaftliche Berufe	552	28	35	87	101	83	64	39	23	92
Sozialberufliche Schulen	54	-	7	20	2	7	3	-	-	15
Land- und forstwirtschaftliche Schulen	134	5	7	19	33	11	42	8	9	-
<b>Berufsbildende höhere Schulen gesamt</b>	<b>7.313</b>	<b>290</b>	<b>579</b>	<b>991</b>	<b>1.041</b>	<b>723</b>	<b>688</b>	<b>457</b>	<b>321</b>	<b>2.223</b>
Gewerbliche, technische u. kunstgewerbliche Schulen	2.657	55	135	326	287	295	279	222	119	939
Kaufmännische Schulen	4.028	224	336	561	643	350	370	197	179	1.168
Schulen für wirtschaftliche Berufe	617	11	107	100	110	78	36	37	23	115
Land- und forstwirtschaftliche Schulen	11	-	1	4	1	-	3	1	-	1
<b>Berufsbildende Akademien</b>	<b>2</b>	<b>-</b>	<b>-</b>	<b>-</b>	<b>2</b>	<b>-</b>	<b>-</b>	<b>-</b>	<b>-</b>	<b>-</b>
<b>Anstalten der Lehrer- und Erzieherbildung insgesamt</b>	<b>264</b>	<b>4</b>	<b>3</b>	<b>18</b>	<b>17</b>	<b>9</b>	<b>29</b>	<b>68</b>	<b>22</b>	<b>94</b>
<b>Mittlere Anstalten der Lehrer- und Erzieherbildung</b>	<b>95</b>	<b>-</b>	<b>-</b>	<b>-</b>	<b>3</b>	<b>-</b>	<b>18</b>	<b>59</b>	<b>-</b>	<b>15</b>
<b>Höhere Anstalten der Lehrer- und Erzieherbildung</b>	<b>169</b>	<b>4</b>	<b>3</b>	<b>18</b>	<b>14</b>	<b>9</b>	<b>11</b>	<b>9</b>	<b>22</b>	<b>79</b>

1 Schulen des Gesundheitsbereichs und Schulen mit eigenem Organisationsstatut sind nicht inkludiert.

Quelle: Statistik Austria – Bildungsdokumentation

**Tabelle 6:**  
**Schüler/innen mit nicht deutscher Muttersprache nach Schultypen und Bundesländern, Schuljahr 2007/08<sup>1</sup>**

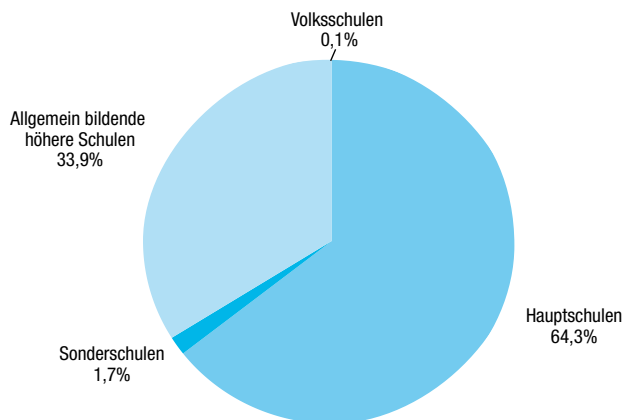
Schultyp	Österreich insgesamt	Burgenland	Kärnten	Niederösterreich	Oberösterreich	Salzburg	Steiermark	Tirol	Vorarlberg	Wien
<b>Alle Schulen im Regelschulwesen</b>	<b>188.409</b>	<b>3.813</b>	<b>6.733</b>	<b>21.302</b>	<b>26.908</b>	<b>11.353</b>	<b>13.515</b>	<b>10.302</b>	<b>9.684</b>	<b>84.799</b>
<b>Allgemein bildende Schulen insgesamt</b>	<b>154.529</b>	<b>2.941</b>	<b>5.290</b>	<b>17.270</b>	<b>22.933</b>	<b>9.235</b>	<b>11.315</b>	<b>8.826</b>	<b>8.502</b>	<b>68.217</b>
<b>Allgemein bildende Pflichtschulen gesamt</b>	<b>128.927</b>	<b>2.368</b>	<b>4.228</b>	<b>15.466</b>	<b>20.776</b>	<b>8.138</b>	<b>9.243</b>	<b>8.004</b>	<b>7.933</b>	<b>52.771</b>
Volksschulen	71.992	1.289	2.389	8.387	11.050	4.385	5.548	4.347	4.048	30.549
Hauptschulen	48.956	997	1.654	5.871	8.517	3.237	3.385	3.134	3.182	18.979
Sonderschulen und Sonderschulklassen	3.576	23	70	690	339	230	61	270	389	1.504
Polytechnische Schulen	4.403	59	115	518	870	286	249	253	314	1.739
<b>Allgemein bildende höhere Schulen gesamt</b>	<b>25.602</b>	<b>573</b>	<b>1.062</b>	<b>1.804</b>	<b>2.157</b>	<b>1.097</b>	<b>2.072</b>	<b>822</b>	<b>569</b>	<b>15.446</b>
<b>Allgemein bildende höhere Schulen Langform</b>	<b>22.574</b>	<b>485</b>	<b>967</b>	<b>1.690</b>	<b>1.931</b>	<b>930</b>	<b>1.680</b>	<b>623</b>	<b>463</b>	<b>13.805</b>
AHS – 1. bis 4. Klasse (Unterstufe)	15.596	308	682	1.197	1.456	694	1.173	400	330	9.356
AHS – 5. bis 9. Klasse (Oberstufe)	6.978	177	285	493	475	236	507	223	133	4.449
Oberstufenrealgymnasien	2.386	88	71	85	154	113	335	105	106	1.329
Allgemein bildende höhere Schulen für Berufstätige	613	-	24	-	72	54	57	94	-	312
Aufbaugymnasien und Aufbaurealgymnasien	29	-	-	29	-	-	-	-	-	-
<b>Berufsbildende Schulen und Akademien insgesamt</b>	<b>33.599</b>	<b>848</b>	<b>1.431</b>	<b>4.014</b>	<b>3.963</b>	<b>2.113</b>	<b>2.168</b>	<b>1.467</b>	<b>1.181</b>	<b>16.414</b>
<b>Berufsbildende Pflichtschulen gesamt</b>	<b>11.012</b>	<b>148</b>	<b>229</b>	<b>802</b>	<b>1.164</b>	<b>757</b>	<b>457</b>	<b>394</b>	<b>256</b>	<b>6.805</b>
Berufsschulen	11.007	148	229	802	1.161	757	455	394	256	6.805
Land- und forstwirtschaftliche Berufsschulen	5	-	-	-	3	-	2	-	-	-
<b>Berufsbildende mittlere Schulen gesamt</b>	<b>8.361</b>	<b>220</b>	<b>325</b>	<b>1.315</b>	<b>1.181</b>	<b>521</b>	<b>644</b>	<b>419</b>	<b>450</b>	<b>3.286</b>
Gewerbliche, technische u. kunstgewerbliche Schulen	2.451	26	71	418	222	108	138	70	178	1.220
Kaufmännische Schulen	4.728	143	177	742	730	292	362	274	245	1.763
Schulen für wirtschaftliche Berufe	963	43	53	127	185	113	97	74	27	244
Sozialberufliche Schulen	113	-	14	28	2	8	2	-	-	59
Land- und forstwirtschaftliche Schulen	106	8	10	-	42	-	45	1	-	-
<b>Berufsbildende höhere Schulen gesamt</b>	<b>14.226</b>	<b>480</b>	<b>877</b>	<b>1.897</b>	<b>1.618</b>	<b>835</b>	<b>1.067</b>	<b>654</b>	<b>475</b>	<b>6.323</b>
Gewerbliche, technische u. kunstgewerbliche Schulen	4.840	122	154	661	296	187	386	187	172	2.675
Kaufmännische Schulen	8.330	322	548	1.086	1.127	569	621	420	291	3.346
Schulen für wirtschaftliche Berufe	1.051	36	174	147	195	79	59	47	12	302
Land- und forstwirtschaftliche Schulen	5	-	1	3	-	-	1	-	-	-
Berufsbildende Akademien	-	-	-	-	-	-	-	-	-	-
<b>Anstalten der Lehrer- und Erzieherbildung insgesamt</b>	<b>281</b>	<b>24</b>	<b>12</b>	<b>18</b>	<b>12</b>	<b>5</b>	<b>32</b>	<b>9</b>	<b>1</b>	<b>168</b>
Mittlere Anstalten der Lehrer- und Erzieherbildung	29	-	-	-	-	-	18	3	-	8
Höhere Anstalten der Lehrer- und Erzieherbildung	252	24	12	18	12	5	14	6	1	160

<sup>1</sup> Schulen des Gesundheitsbereichs und Schulen mit eigenem Organisationsstatut sind nicht inkludiert.

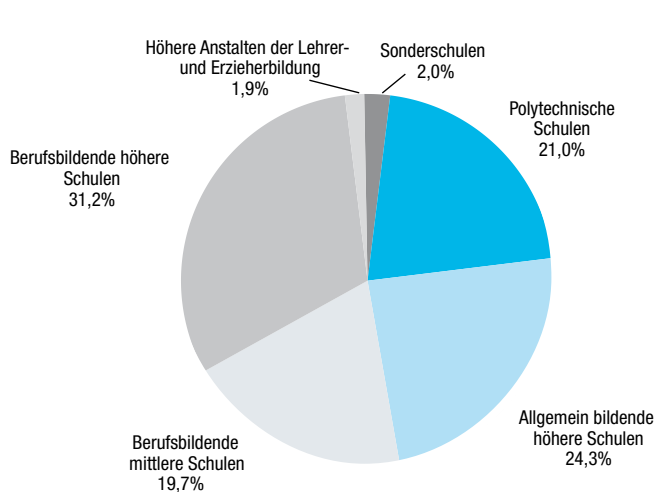
Quelle: Statistik Austria – Bildungsdokumentation

Grafiken zu Tabelle 7:

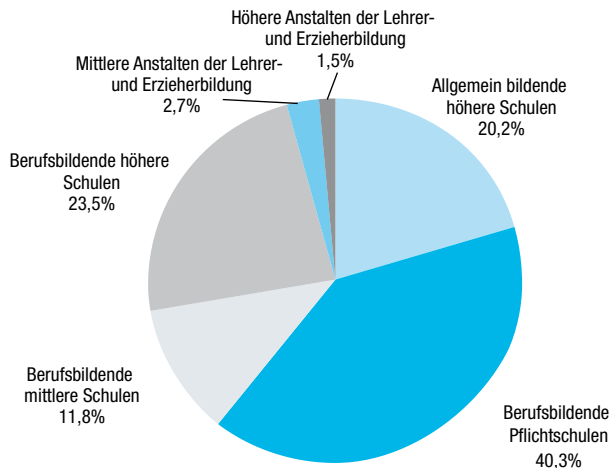
**Schultypenproportion in der 5. Schulstufe  
Schuljahr 2007/08**



**Schultypenproportion in der 9. Schulstufe  
Schuljahr 2007/08**



**Schultypenproportion in der 10. Schulstufe  
Schuljahr 2007/08**



**Tabelle 7:**  
**Schultypenproportionen, Verteilung aller Schüler/innen nach Schultypen, Schuljahr 2007/08<sup>1</sup>**

Schultyp	Schüler/innen gesamt	Volksschulen	Hauptschulen	Sonderschulen	Polytechnische Schulen	Allgemein bildende höhere Schulen	Berufsbildende Pflichtschulen	Berufsbildende mittlere Schulen	Berufsbildende höhere Schulen	Berufsbildende Akademien	Mittlere Anstalten der Lehrer- und Erzieherbildung	Höhere Anstalten der Lehrer- und Erzieherbildung
<b>Insgesamt</b>	<b>1.163.978</b>	<b>337.934</b>	<b>249.703</b>	<b>13.148</b>	<b>21.338</b>	<b>205.442</b>	<b>136.191</b>	<b>52.003</b>	<b>135.658</b>	<b>24</b>	<b>3.208</b>	<b>9.329</b>
<b>Anteil in %</b>	<b>100,0</b>	<b>29,0</b>	<b>21,5</b>	<b>1,1</b>	<b>1,8</b>	<b>17,6</b>	<b>11,7</b>	<b>4,5</b>	<b>11,7</b>	<b>0,0</b>	<b>0,3</b>	<b>0,8</b>
<b>Vorschulstufe</b>	<b>6.752</b>	<b>6.702</b>	<b>-</b>	<b>50</b>	<b>-</b>	<b>-</b>	<b>-</b>	<b>-</b>	<b>-</b>	<b>-</b>	<b>-</b>	<b>-</b>
<b>Anteil in %</b>	<b>100,0</b>	<b>99,3</b>	<b>-</b>	<b>0,7</b>	<b>-</b>	<b>-</b>	<b>-</b>	<b>-</b>	<b>-</b>	<b>-</b>	<b>-</b>	<b>-</b>
<b>1. – 4. Schulstufe</b>	<b>334.975</b>	<b>331.098</b>	<b>-</b>	<b>3.877</b>	<b>-</b>	<b>-</b>	<b>-</b>	<b>-</b>	<b>-</b>	<b>-</b>	<b>-</b>	<b>-</b>
<b>Anteil in %</b>	<b>100,0</b>	<b>98,8</b>	<b>-</b>	<b>1,2</b>	<b>-</b>	<b>-</b>	<b>-</b>	<b>-</b>	<b>-</b>	<b>-</b>	<b>-</b>	<b>-</b>
1. Schulstufe	82.818	82.128	-	690	-	-	-	-	-	-	-	-
Anteil in %	100,0	99,2	-	0,8	-	-	-	-	-	-	-	-
4. Schulstufe	86.285	84.991	-	1.294	-	-	-	-	-	-	-	-
Anteil in %	100,0	98,5	-	1,5	-	-	-	-	-	-	-	-
<b>5. – 8. Schulstufe</b>	<b>375.756</b>	<b>134</b>	<b>249.703</b>	<b>7.184</b>	<b>241</b>	<b>117.979</b>	<b>-</b>	<b>515</b>	<b>-</b>	<b>-</b>	<b>-</b>	<b>-</b>
<b>Anteil in %</b>	<b>100,0</b>	<b>0,0</b>	<b>66,5</b>	<b>1,9</b>	<b>0,1</b>	<b>31,4</b>	<b>-</b>	<b>0,1</b>	<b>-</b>	<b>-</b>	<b>-</b>	<b>-</b>
5. Schulstufe	91.319	53	58.731	1.545	-	30.990	-	-	-	-	-	-
Anteil in %	100,0	0,1	64,3	1,7	-	33,9	-	-	-	-	-	-
8. Schulstufe	98.245	32	66.970	2.000	28	28.700	-	515	-	-	-	-
Anteil in %	100,0	0,0	68,2	2,0	0,0	29,2	-	0,5	-	-	-	-
<b>ab 9. Schulstufe</b>	<b>446.495</b>	<b>-</b>	<b>-</b>	<b>2.037</b>	<b>21.097</b>	<b>87.463</b>	<b>136.191</b>	<b>51.488</b>	<b>135.658</b>	<b>24</b>	<b>3.208</b>	<b>9.329</b>
<b>Anteil in %</b>	<b>100,0</b>	<b>-</b>	<b>-</b>	<b>0,5</b>	<b>4,7</b>	<b>19,6</b>	<b>30,5</b>	<b>11,5</b>	<b>30,4</b>	<b>0,0</b>	<b>0,7</b>	<b>2,1</b>
9. Schulstufe	100.690	-	-	2.037	21.097	24.425	-	19.868	31.374	-	-	1.889
Anteil in %	100,0	-	-	2,0	21,0	24,3	-	19,7	31,2	-	-	1,9
10. Schulstufe	111.058	-	-	-	-	22.448	44.716	13.065	26.125	-	3.025	1.679
Anteil in %	100,0	-	-	-	-	20,2	40,3	11,8	23,5	-	2,7	1,5
12. Schulstufe	85.595	-	-	-	-	18.608	37.937	2.525	24.928	-	-	1.597
Anteil in %	100,0	-	-	-	-	21,7	44,3	2,9	29,1	-	-	1,9

1 Schulen des Gesundheitsbereichs und Schulen mit eigenem Organisationsstatut sind nicht inkludiert.

Quelle: Statistik Austria – Bildungsdokumentation, eigene Berechnungen BMUKK

**Tabelle 7a:**  
**Schultypenproportionen, Verteilung der (männlichen) Schüler nach Schultypen, Schuljahr 2007/08<sup>1</sup>**

Schultyp	Schüler gesamt	Volksschulen	Hauptschulen	Sonderschulen	Polytechnische Schulen	Allgemein bildende höhere Schulen	Berufsbildende Pflichtschulen	Berufsbildende mittlere Schulen	Berufsbildende höhere Schulen	Berufsbildende Akademien	Mittlere Anstalten der Lehrer- und Erzieherbildung	Höhere Anstalten der Lehrer- und Erzieherbildung
<b>Insgesamt</b>	<b>607.247</b>	<b>174.860</b>	<b>131.013</b>	<b>8.392</b>	<b>13.405</b>	<b>94.487</b>	<b>89.180</b>	<b>26.232</b>	<b>66.869</b>	<b>7</b>	<b>2.347</b>	<b>455</b>
<b>Anteil in %</b>	<b>100,0</b>	<b>28,8</b>	<b>21,6</b>	<b>1,4</b>	<b>2,2</b>	<b>15,6</b>	<b>14,7</b>	<b>4,3</b>	<b>11,0</b>	<b>0,0</b>	<b>0,4</b>	<b>0,1</b>
<b>Vorschulstufe</b>	<b>4.236</b>	<b>4.202</b>	-	<b>34</b>	-	-	-	-	-	-	-	-
<b>Anteil in %</b>	<b>100,0</b>	<b>99,2</b>	-	<b>0,8</b>	-	-	-	-	-	-	-	-
<b>1. – 4. Schulstufe</b>	<b>173.068</b>	<b>170.591</b>	-	<b>2.477</b>	-	-	-	-	-	-	-	-
<b>Anteil in %</b>	<b>100,0</b>	<b>98,6</b>	-	<b>1,4</b>	-	-	-	-	-	-	-	-
1. Schulstufe	43.193	42.753	-	440	-	-	-	-	-	-	-	-
<b>Anteil in %</b>	<b>100,0</b>	<b>99,0</b>	-	<b>1,0</b>	-	-	-	-	-	-	-	-
4. Schulstufe	44.477	43.660	-	817	-	-	-	-	-	-	-	-
<b>Anteil in %</b>	<b>100,0</b>	<b>98,2</b>	-	<b>1,8</b>	-	-	-	-	-	-	-	-
<b>5. – 8. Schulstufe</b>	<b>193.223</b>	<b>67</b>	<b>131.013</b>	<b>4.663</b>	<b>181</b>	<b>56.868</b>	-	<b>431</b>	-	-	-	-
<b>Anteil in %</b>	<b>100,0</b>	<b>0,0</b>	<b>67,8</b>	<b>2,4</b>	<b>0,1</b>	<b>29,4</b>	-	<b>0,2</b>	-	-	-	-
5. Schulstufe	46.896	29	30.864	1.009	-	14.994	-	-	-	-	-	-
<b>Anteil in %</b>	<b>100,0</b>	<b>0,1</b>	<b>65,8</b>	<b>2,2</b>	-	<b>32,0</b>	-	-	-	-	-	-
8. Schulstufe	50.500	17	35.041	1.280	19	13.712	-	431	-	-	-	-
<b>Anteil in %</b>	<b>100,0</b>	<b>0,0</b>	<b>69,4</b>	<b>2,5</b>	<b>0,0</b>	<b>27,2</b>	-	<b>0,9</b>	-	-	-	-
<b>ab 9. Schulstufe</b>	<b>236.720</b>	-	-	<b>1.218</b>	<b>13.224</b>	<b>37.619</b>	<b>89.180</b>	<b>25.801</b>	<b>66.869</b>	<b>7</b>	<b>2.347</b>	<b>455</b>
<b>Anteil in %</b>	<b>100,0</b>	-	-	<b>0,5</b>	<b>5,6</b>	<b>15,9</b>	<b>37,7</b>	<b>10,9</b>	<b>28,2</b>	<b>0,0</b>	<b>1,0</b>	<b>0,2</b>
9. Schulstufe	49.817	-	-	1.218	13.224	10.660	-	8.896	15.725	-	-	94
<b>Anteil in %</b>	<b>100,0</b>	-	-	<b>2,4</b>	<b>26,5</b>	<b>21,4</b>	-	<b>17,9</b>	<b>31,6</b>	-	-	<b>0,2</b>
10. Schulstufe	58.510	-	-	-	-	9.668	28.108	5.722	12.738	-	2.210	64
<b>Anteil in %</b>	<b>100,0</b>	-	-	-	-	<b>16,5</b>	<b>48,0</b>	<b>9,8</b>	<b>21,8</b>	-	<b>3,8</b>	<b>0,1</b>
12. Schulstufe	46.041	-	-	-	-	7.756	23.933	1.990	12.314	-	-	48
<b>Anteil in %</b>	<b>100,0</b>	-	-	-	-	<b>16,8</b>	<b>52,0</b>	<b>4,3</b>	<b>26,7</b>	-	-	<b>0,1</b>

1 Schulen des Gesundheitsbereichs und Schulen mit eigenem Organisationsstatut sind nicht inkludiert.

Quelle: Statistik Austria – Bildungsdokumentation, eigene Berechnungen BMUKK

**Tabelle 7b:**  
**Schultypenproportionen, Verteilung der Schülerinnen nach Schultypen, Schuljahr 2007/08<sup>1</sup>**

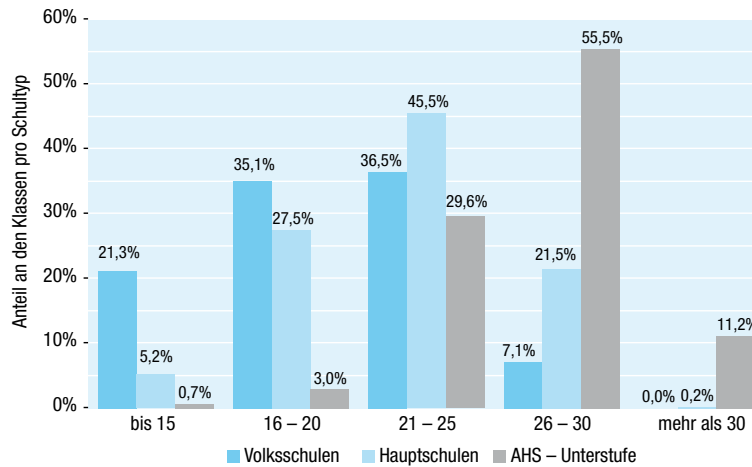
Schultyp	Schülerinnen gesamt	Volksschulen	Hauptschulen	Sonderschulen	Polytechnische Schulen	Allgemein bildende höhere Schulen	Berufsbildende Pflichtschulen	Berufsbildende mittlere Schulen	Berufsbildende höhere Schulen	Berufsbildende Akademien	Mittlere Anstalten der Lehrer- und Erzieherbildung	Höhere Anstalten der Lehrer- und Erzieherbildung
<b>Insgesamt</b>	<b>556.731</b>	<b>163.074</b>	<b>118.690</b>	<b>4.756</b>	<b>7.933</b>	<b>110.955</b>	<b>47.011</b>	<b>25.771</b>	<b>68.789</b>	<b>17</b>	<b>861</b>	<b>8.874</b>
<b>Anteil in %</b>	<b>100,0</b>	<b>29,3</b>	<b>21,3</b>	<b>0,9</b>	<b>1,4</b>	<b>19,9</b>	<b>8,4</b>	<b>4,6</b>	<b>12,4</b>	<b>0,0</b>	<b>0,2</b>	<b>1,6</b>
Vorschulstufe	2.516	2.500	-	16	-	-	-	-	-	-	-	-
Anteil in %	100,0	99,4	-	0,6	-	-	-	-	-	-	-	-
1. – 4. Schulstufe	161.907	160.507	-	1.400	-	-	-	-	-	-	-	-
Anteil in %	100,0	99,1	-	0,9	-	-	-	-	-	-	-	-
1. Schulstufe	39.625	39.375	-	250	-	-	-	-	-	-	-	-
Anteil in %	100,0	99,4	-	0,6	-	-	-	-	-	-	-	-
4. Schulstufe	41.808	41.331	-	477	-	-	-	-	-	-	-	-
Anteil in %	100,0	98,9	-	1,1	-	-	-	-	-	-	-	-
5. – 8. Schulstufe	182.533	67	118.690	2.521	60	61.111	-	84	-	-	-	-
Anteil in %	100,0	0,0	65,0	1,4	0,0	33,5	-	0,0	-	-	-	-
5. Schulstufe	44.423	24	27.867	536	-	15.996	-	-	-	-	-	-
Anteil in %	100,0	0,1	62,7	1,2	-	36,0	-	-	-	-	-	-
8. Schulstufe	47.745	15	31.929	720	9	14.988	-	84	-	-	-	-
Anteil in %	100,0	0,0	66,9	1,5	0,0	31,4	-	0,2	-	-	-	-
ab 9. Schulstufe	209.775	-	-	819	7.873	49.844	47.011	25.687	68.789	17	861	8.874
Anteil in %	100,0	-	-	0,4	3,8	23,8	22,4	12,2	32,8	0,0	0,4	4,2
9. Schulstufe	50.873	-	-	819	7.873	13.765	-	10.972	15.649	-	-	1.795
Anteil in %	100,0	-	-	1,6	15,5	27,1	-	21,6	30,8	-	-	3,5
10. Schulstufe	52.548	-	-	-	-	12.780	16.608	7.343	13.387	-	815	1.615
Anteil in %	100,0	-	-	-	-	24,3	31,6	14,0	25,5	-	1,6	3,1
12. Schulstufe	39.554	-	-	-	-	10.852	14.004	535	12.614	-	-	1.549
Anteil in %	100,0	-	-	-	-	27,4	35,4	1,4	31,9	-	-	3,9

1 Schulen des Gesundheitsbereichs und Schulen mit eigenem Organisationsstatut sind nicht inkludiert.

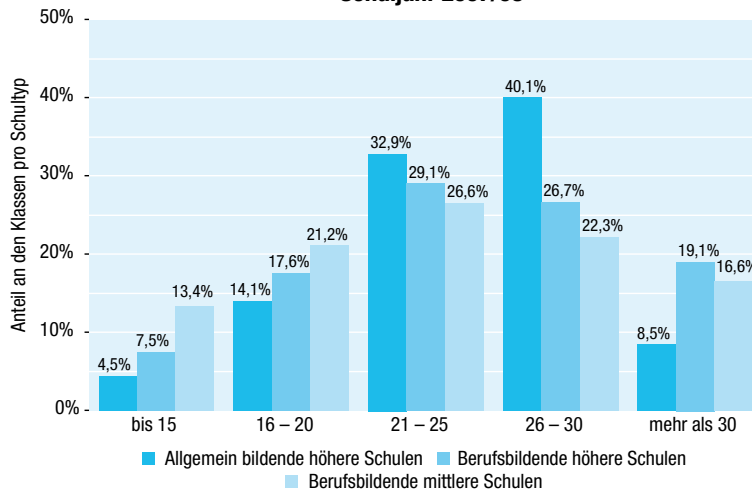
Quelle: Statistik Austria – Bildungsdokumentation, eigene Berechnungen BMUKK

Grafiken zu Tabelle 8:

**Schüler/innen pro Klasse, 1. – 8. Schulstufe  
Schuljahr 2007/08**



**Schüler/innen pro Klasse, 9. – 13. Schulstufe  
Schuljahr 2007/08**





**Tabelle 8:**  
**Klassenschülerzahlen, Schuljahr 2007/08<sup>1</sup>**

Schultyp	Klassen gesamt	Anzahl der Klassen mit . . . Schüler/innen						durchschn. Schülerzahl pro Klasse
		bis 10	11 – 15	16 – 20	21 – 25	26 – 30	mehr als 30	
<b>Alle Schulen im Regelschulwesen<sup>2</sup></b>	<b>54.045</b>	<b>2.632</b>	<b>5.533</b>	<b>13.634</b>	<b>18.595</b>	<b>11.211</b>	<b>2.440</b>	<b>21,5</b>
<b>Allgemein bildende Schulen insgesamt</b>	<b>39.852</b>	<b>2.215</b>	<b>4.305</b>	<b>10.716</b>	<b>14.808</b>	<b>7.076</b>	<b>732</b>	<b>20,8</b>
<b>Allgemein bildende Pflichtschulen gesamt</b>	<b>31.539</b>	<b>2.147</b>	<b>4.003</b>	<b>9.548</b>	<b>12.076</b>	<b>3.741</b>	<b>24</b>	<b>19,7</b>
Volksschulen	17.516	532	3.191	6.142	6.402	1.248	1	19,3
Hauptschulen	11.249	34	554	3.092	5.122	2.424	23	22,2
Sonderschulen und Sonderschulklassen	1.770	1.575	179	13	3	-	-	7,0
Polytechnische Schulen	1.004	6	79	301	549	69	-	21,3
<b>Allgemein bildende höhere Schulen gesamt</b>	<b>8.313</b>	<b>68</b>	<b>302</b>	<b>1.168</b>	<b>2.732</b>	<b>3.335</b>	<b>708</b>	<b>24,7</b>
Allgemein bildende höhere Schulen Langform	7.109	47	212	889	2.344	3.047	570	25,0
AHS – 1. bis 4. Klasse (Unterstufe)	4.400	7	24	133	1.303	2.442	491	26,7
AHS – 5. bis 9. Klasse (Oberstufe)	2.709	40	188	756	1.041	605	79	22,0
Oberstufenrealgymnasien	1.033	16	73	240	337	266	101	23,1
Allgemein bildende höhere Schulen für Berufstätige	138	4	11	34	36	16	37	25,1
Aufbaugymnasien und Aufbaurealgymnasien	33	1	6	5	15	6	-	20,9
<b>Berufsbildende Schulen und Akademien insgesamt</b>	<b>13.841</b>	<b>415</b>	<b>1.221</b>	<b>2.882</b>	<b>3.703</b>	<b>3.991</b>	<b>1.629</b>	<b>23,4</b>
<b>Berufsbildende Pflichtschulen gesamt</b>	<b>6.120</b>	<b>262</b>	<b>663</b>	<b>1.443</b>	<b>1.512</b>	<b>2.029</b>	<b>211</b>	<b>22,3</b>
Berufsschulen	6.075	260	653	1.425	1.502	2.024	211	22,3
Land- und forstwirtschaftliche Berufsschulen	45	2	10	18	10	5	-	18,6
<b>Berufsbildende mittlere Schulen gesamt</b>	<b>2.229</b>	<b>91</b>	<b>208</b>	<b>472</b>	<b>592</b>	<b>496</b>	<b>370</b>	<b>23,3</b>
Gewerbliche, technische u. kunstgewerbliche Schulen	750	48	94	181	178	142	107	22,1
Kaufmännische Schulen	510	16	44	112	151	113	74	23,3
Schulen für wirtschaftliche Berufe	396	13	37	83	116	95	52	23,1
Sozialberufliche Schulen	56	-	1	7	15	22	11	26,0
Land- und forstwirtschaftliche Schulen	517	14	32	89	132	124	126	25,1
<b>Berufsbildende höhere Schulen gesamt</b>	<b>5.491</b>	<b>62</b>	<b>350</b>	<b>967</b>	<b>1.598</b>	<b>1.466</b>	<b>1.048</b>	<b>24,7</b>
Gewerbliche, technische u. kunstgewerbliche Schulen	2.462	48	196	459	673	585	501	24,3
Kaufmännische Schulen	1.795	7	110	330	606	475	267	24,4
Schulen für wirtschaftliche Berufe	1.109	5	41	171	309	365	218	25,4
Land- und forstwirtschaftliche Schulen	125	2	3	7	10	41	62	29,1
<b>Berufsbildende Akademien</b>	<b>1</b>	<b>-</b>	<b>-</b>	<b>-</b>	<b>1</b>	<b>-</b>	<b>-</b>	<b>24,0</b>
<b>Anstalten der Lehrer- und Erzieherbildung gesamt<sup>2</sup></b>	<b>352</b>	<b>2</b>	<b>7</b>	<b>36</b>	<b>84</b>	<b>144</b>	<b>79</b>	<b>26,5</b>
Höhere Anstalten der Lehrer- und Erzieherbildung	352	2	7	36	84	144	79	26,5

1 Schulen des Gesundheitsbereichs und Schulen mit eigenem Organisationsstatut sind nicht inkludiert.

2 Ohne Schulen zur Ausbildung von Leibeserzieher/inne/n und Sportlehrer/inne/n

Quelle: Statistik Austria – Bildungsdokumentation, eigene Berechnungen BMUKK

**Tabelle 9:**  
**Lehrer/innen nach Schultypen und Bundesländern, Schuljahr 2007/08<sup>1</sup>**

Schultyp	Österreich insgesamt		Burgenland		Kärnten		Niederösterreich		Oberösterreich	
	gesamt	davon weiblich	gesamt	davon weiblich	gesamt	davon weiblich	gesamt	davon weiblich	gesamt	davon weiblich
<b>Alle Schulen im Regelschulwesen<sup>1</sup></b>	<b>119.231</b>	<b>82.988</b>	<b>3.822</b>	<b>2.463</b>	<b>8.413</b>	<b>5.839</b>	<b>21.330</b>	<b>15.229</b>	<b>21.815</b>	<b>15.166</b>
<b>Allgemein bildende Schulen insgesamt</b>	<b>91.855</b>	<b>69.418</b>	<b>2.720</b>	<b>1.929</b>	<b>6.331</b>	<b>4.819</b>	<b>16.503</b>	<b>12.904</b>	<b>16.800</b>	<b>12.735</b>
<b>Allgemein bildende Pflichtschulen gesamt</b>	<b>71.499</b>	<b>56.975</b>	<b>2.117</b>	<b>1.583</b>	<b>5.021</b>	<b>4.046</b>	<b>13.447</b>	<b>11.057</b>	<b>13.893</b>	<b>11.054</b>
Volksschulen	31.768	28.566	1.002	839	2.402	2.112	5.851	5.415	5.967	5.382
Hauptschulen	31.201	21.812	978	662	2.161	1.586	6.019	4.378	6.706	4.772
Sonderschulen und Sonderschulklassen	6.316	5.439	78	62	348	285	1.155	1.034	763	652
Polytechnische Schulen	2.214	1.158	59	20	110	63	422	230	457	248
<b>Allgemein bildende höhere Schulen</b>	<b>20.356</b>	<b>12.443</b>	<b>603</b>	<b>346</b>	<b>1.310</b>	<b>773</b>	<b>3.056</b>	<b>1.847</b>	<b>2.907</b>	<b>1.681</b>
<b>Berufsbildende Schulen und Akademien insgesamt</b>	<b>26.014</b>	<b>12.455</b>	<b>1.049</b>	<b>497</b>	<b>2.018</b>	<b>965</b>	<b>4.613</b>	<b>2.155</b>	<b>4.764</b>	<b>2.227</b>
<b>Berufsbildende Pflichtschulen<sup>2</sup></b>	<b>4.766</b>	<b>1.559</b>	<b>108</b>	<b>27</b>	<b>325</b>	<b>89</b>	<b>670</b>	<b>214</b>	<b>952</b>	<b>310</b>
<b>Berufsbildende mittlere und höhere Schulen gesamt</b>	<b>21.200</b>	<b>10.865</b>	<b>941</b>	<b>470</b>	<b>1.693</b>	<b>876</b>	<b>3.943</b>	<b>1.941</b>	<b>3.812</b>	<b>1.917</b>
Technische und gewerbliche Schulen (im engeren Sinn)	6.917	1.374	300	52	497	83	1.238	196	1.170	204
Schulen des Ausbildungsbereichs Fremdenverkehr	1.070	540	-	-	45	17	191	95	185	88
Kaufmännische Schulen	5.572	3.496	334	212	415	264	961	611	887	521
Schulen für wirtschaftliche Berufe <sup>3</sup>	5.001	3.950	280	199	446	337	961	736	1.019	804
Sozialberufliche Schulen	328	269	-	-	38	33	111	97	-	-
Land- und forstwirtschaftliche Schulen <sup>4</sup>	2.312	1.236	27	7	252	142	481	206	551	300
<b>Berufsbildende Akademien</b>	<b>48</b>	<b>31</b>	<b>-</b>	<b>-</b>	<b>-</b>	<b>-</b>	<b>-</b>	<b>-</b>	<b>-</b>	<b>-</b>
<b>Anstalten der Lehrer- und Erzieherbildung gesamt</b>	<b>1.362</b>	<b>1.115</b>	<b>53</b>	<b>37</b>	<b>64</b>	<b>55</b>	<b>214</b>	<b>170</b>	<b>251</b>	<b>204</b>
<b>Höhere Anstalten der Lehrer- und Erzieherbildung</b>	<b>1.362</b>	<b>1.115</b>	<b>53</b>	<b>37</b>	<b>64</b>	<b>55</b>	<b>214</b>	<b>170</b>	<b>251</b>	<b>204</b>

1 Inklusive Karenzierungen und Teilzeitbeschäftigte; ohne Lehrer/innen an Schulen der Gesundheits- und Krankenpflege, an Schulen zur Ausbildung von Leibeserzieher/inne/n und Sportlehrer/inne/n sowie an sonstigen Schulen mit eigenem Organisationsstatut

2 Ohne Lehrer/innen an land- und forstwirtschaftlichen Berufsschulen

3 Inklusive Lehrer/innen an Schulen der Ausbildungsbereiche Bekleidung und Kunstgewerbe

4 Inklusive Lehrer/innen an land- und forstwirtschaftlichen Berufsschulen

Quelle: Statistik Austria, BMUKK

**Tabelle 9 (Fortsetzung):  
Lehrer/innen nach Schultypen und Bundesländern, Schuljahr 2007/08<sup>1</sup>**

Schultyp	Salzburg		Steiermark		Tirol		Vorarlberg		Wien	
	gesamt	davon weiblich	gesamt	davon weiblich	gesamt	davon weiblich	gesamt	davon weiblich	gesamt	davon weiblich
<b>Alle Schulen im Regelschulwesen<sup>1</sup></b>	<b>8.649</b>	<b>5.917</b>	<b>15.690</b>	<b>10.886</b>	<b>11.044</b>	<b>7.088</b>	<b>6.259</b>	<b>3.990</b>	<b>22.209</b>	<b>16.410</b>
<b>Allgemein bildende Schulen insgesamt</b>	<b>6.491</b>	<b>4.848</b>	<b>11.961</b>	<b>8.941</b>	<b>8.519</b>	<b>5.864</b>	<b>4.971</b>	<b>3.417</b>	<b>17.559</b>	<b>13.961</b>
<b>Allgemein bildende Pflichtschulen gesamt</b>	<b>5.108</b>	<b>4.025</b>	<b>9.268</b>	<b>7.270</b>	<b>7.054</b>	<b>5.089</b>	<b>4.095</b>	<b>2.986</b>	<b>11.496</b>	<b>9.865</b>
Volksschulen	2.178	1.952	4.106	3.727	3.022	2.513	1.883	1.579	5.357	5.047
Hauptschulen	2.199	1.519	4.580	3.121	3.217	2.013	1.709	1.036	3.632	2.725
Sonderschulen und Sonderschulklassen	533	449	333	292	509	417	376	317	2.221	1.931
Polytechnische Schulen	198	105	249	130	306	146	127	54	286	162
<b>Allgemein bildende höhere Schulen</b>	<b>1.383</b>	<b>823</b>	<b>2.693</b>	<b>1.671</b>	<b>1.465</b>	<b>775</b>	<b>876</b>	<b>431</b>	<b>6.063</b>	<b>4.096</b>
<b>Berufsbildende Schulen und Akademien insgesamt</b>	<b>2.080</b>	<b>1.007</b>	<b>3.491</b>	<b>1.754</b>	<b>2.382</b>	<b>1.105</b>	<b>1.220</b>	<b>517</b>	<b>4.397</b>	<b>2.228</b>
<b>Berufsbildende Pflichtschulen<sup>2</sup></b>	<b>358</b>	<b>129</b>	<b>672</b>	<b>198</b>	<b>519</b>	<b>164</b>	<b>273</b>	<b>66</b>	<b>889</b>	<b>362</b>
<b>Berufsbildende mittlere und höhere Schulen gesamt</b>	<b>1.721</b>	<b>878</b>	<b>2.819</b>	<b>1.556</b>	<b>1.863</b>	<b>941</b>	<b>945</b>	<b>450</b>	<b>3.463</b>	<b>1.836</b>
Technische und gewerbliche Schulen (im engeren Sinn)	442	61	879	199	558	113	308	62	1.525	404
Schulen des Ausbildungsbereichs Fremdenverkehr	137	64	53	23	205	112	60	32	194	109
Kaufmännische Schulen	418	255	757	489	526	289	329	176	945	679
Schulen für wirtschaftliche Berufe <sup>3</sup>	478	374	589	499	337	270	207	165	684	566
Sozialberufliche Schulen	64	46	41	35	-	-	-	-	74	58
Land- und forstwirtschaftliche Schulen <sup>4</sup>	182	78	500	311	237	157	41	15	41	20
<b>Berufsbildende Akademien</b>	<b>1</b>	<b>-</b>	<b>-</b>	<b>-</b>	<b>-</b>	<b>-</b>	<b>2</b>	<b>1</b>	<b>45</b>	<b>30</b>
<b>Anstalten der Lehrer- und Erzieherbildung gesamt</b>	<b>78</b>	<b>62</b>	<b>238</b>	<b>191</b>	<b>143</b>	<b>119</b>	<b>68</b>	<b>56</b>	<b>253</b>	<b>221</b>
<b>Höhere Anstalten der Lehrer- und Erzieherbildung</b>	<b>78</b>	<b>62</b>	<b>238</b>	<b>191</b>	<b>143</b>	<b>119</b>	<b>68</b>	<b>56</b>	<b>253</b>	<b>221</b>

- 1 Inklusive Karenzierungen und Teilzeitbeschäftigte; ohne Lehrer/innen an Schulen der Gesundheits- und Krankenpflege, an Schulen zur Ausbildung von Leibesehrer/inne/n und Sportlehrer/inne/n sowie an sonstigen Schulen mit eigenem Organisationsstatut  
2 Ohne Lehrer/innen an land- und forstwirtschaftlichen Berufsschulen  
3 Inklusive Lehrer/innen an Schulen der Ausbildungsbereiche Bekleidung und Kunstgewerbe  
4 Inklusive Lehrer/innen an land- und forstwirtschaftlichen Berufsschulen

Quelle: Statistik Austria, BMUKK

**Tabelle 10:**  
**Schul- und/oder Heimbeihilfenbezieher/innen nach Art der Beihilfe, Schultyp und Bundesland, Schuljahr 2006/07**

Art der Beihilfe / Schultyp <sup>1</sup>	Österreich insgesamt	Burgen- land	Kärnten	Nieder- österreich	Ober- österreich	Salz- burg	Steier- mark	Tirol	Vorarl- berg	Wien
<b>Beihilfen insgesamt</b>	<b>27.214</b>	<b>809</b>	<b>2.672</b>	<b>6.059</b>	<b>5.421</b>	<b>1.904</b>	<b>4.292</b>	<b>2.987</b>	<b>606</b>	<b>2.464</b>
<b>Schulbeihilfe</b>	<b>17.467</b>	<b>649</b>	<b>1.634</b>	<b>3.798</b>	<b>3.459</b>	<b>938</b>	<b>2.602</b>	<b>1.637</b>	<b>465</b>	<b>2.285</b>
Polytechnische Schulen	1	-	-	-	-	-	-	-	-	1
Allgemein bildende höhere Schulen	3.667	102	333	609	536	186	608	369	86	838
Berufsbildende mittlere und höhere Schulen	12.877	522	1.263	2.988	2.756	712	1.811	1.200	355	1.270
Anstalten der Lehrer- und Erzieherbildung	779	25	38	162	167	31	170	57	24	105
Medizinisch-technische Fachschulen	79	-	-	35	-	-	12	9	-	23
<b>Heimbeihilfe</b>	<b>3.257</b>	<b>52</b>	<b>348</b>	<b>697</b>	<b>665</b>	<b>316</b>	<b>623</b>	<b>486</b>	<b>57</b>	<b>13</b>
Polytechnische Schulen	-	-	-	-	-	-	-	-	-	-
Allgemein bildende höhere Schulen	56	1	2	19	4	5	13	9	1	2
Berufsbildende mittlere und höhere Schulen	3.163	43	344	672	660	307	600	472	56	9
Anstalten der Lehrer- und Erzieherbildung	35	8	2	6	1	4	9	4	-	1
Medizinisch-technische Fachschulen	2	-	-	-	-	-	1	-	-	1
<b>Schul- und Heimbeihilfe kombiniert</b>	<b>6.444</b>	<b>108</b>	<b>690</b>	<b>1.532</b>	<b>1.297</b>	<b>644</b>	<b>1.067</b>	<b>864</b>	<b>76</b>	<b>166</b>
Polytechnische Schulen	-	-	-	-	-	-	-	-	-	-
Allgemein bildende höhere Schulen	197	6	14	51	27	25	21	44	3	6
Berufsbildende mittlere und höhere Schulen	5.964	78	656	1.409	1.233	609	1.018	754	73	134
Anstalten der Lehrer- und Erzieherbildung	233	24	20	64	37	7	20	48	-	13
Medizinisch-technische Fachschulen	31	-	-	3	-	-	8	8	-	12
<b>Besondere Schulbeihilfe<sup>2</sup></b>	<b>46</b>	<b>-</b>	<b>-</b>	<b>32</b>	<b>-</b>	<b>6</b>	<b>-</b>	<b>-</b>	<b>8</b>	<b>-</b>
Allgemein bildende höhere Schulen	6	-	-	-	-	6	-	-	-	-
Berufsbildende mittlere und höhere Schulen	40	-	-	32	-	-	-	-	8	-

1 Inklusive Formen für Berufstätige

2 Die hier ausgewiesenen Bescheide sind nur die maschinell verarbeiteten, insgesamt wurden ca. 200 derartige Bescheide ausgefertigt.

Quelle: BMUKK

**Tabelle 11:**  
**Schul- und/oder Heimbeihilfenbezieher/innen: durchschnittliche (jährliche) Beihilfenhöhe pro Bezieher/in (in €)**  
**nach Art der Beihilfe, Schultyp und Bundesland, Schuljahr 2006/07**

Art der Beihilfe / Schultyp <sup>1</sup>	Österreich insgesamt	Burgen- land	Kärnten	Nieder- österreich	Ober- österreich	Salz- burg	Steier- mark	Tirol	Vorarl- berg	Wien
<b>Beihilfen im Durchschnitt insgesamt</b>	<b>1.073</b>	<b>886</b>	<b>1.117</b>	<b>1.115</b>	<b>1.056</b>	<b>1.172</b>	<b>1.099</b>	<b>1.083</b>	<b>983</b>	<b>899</b>
<b>Schulbeihilfe</b>	<b>780</b>	<b>761</b>	<b>771</b>	<b>802</b>	<b>763</b>	<b>771</b>	<b>773</b>	<b>743</b>	<b>797</b>	<b>819</b>
Polytechnische Schulen	1.546	-	--	-	-	-	-	-	-	1.546
Allgemein bildende höhere Schulen	798	768	780	831	762	804	800	742	758	835
Berufsbildende mittlere und höhere Schulen	774	766	768	797	761	764	766	739	811	798
Anstalten der Lehrer- und Erzieherbildung	773	635	797	799	803	687	737	749	723	821
Medizinisch-technische Fachschulen	1.014	-	-	813	-	-	1.184	1.182	-	1.166
<b>Heimbeihilfe</b>	<b>1.037</b>	<b>862</b>	<b>1.024</b>	<b>1.026</b>	<b>1.047</b>	<b>1.051</b>	<b>1.061</b>	<b>1.028</b>	<b>1.150</b>	<b>832</b>
Polytechnische Schulen	-	-	-	-	-	-	-	-	-	-
Allgemein bildende höhere Schulen	908	236	1.071	868	940	797	954	931	1.288	861
Berufsbildende mittlere und höhere Schulen	1.042	885	1.024	1.032	1.047	1.061	1.064	1.037	1.148	820
Anstalten der Lehrer- und Erzieherbildung	931	797	975	956	1.265	914	1.064	810	-	497
Medizinisch-technische Fachschulen	957	-	-	-	-	-	1.078	92	-	1.701
<b>Schul- und Heimbeihilfe kombiniert</b>	<b>1.920</b>	<b>1.670</b>	<b>2.024</b>	<b>1.980</b>	<b>1.882</b>	<b>1.882</b>	<b>1.943</b>	<b>1.792</b>	<b>2.003</b>	<b>2.016</b>
Polytechnische Schulen	-	-	-	-	-	-	-	-	-	-
Allgemein bildende höhere Schulen	1.824	2.161	1.941	1.850	1.841	1.984	1.814	1.702	2.089	1.054
Berufsbildende mittlere und höhere Schulen	1.920	1.616	2.024	1.982	1.880	1.877	1.949	1.782	2.000	2.010
Anstalten der Lehrer- und Erzieherbildung	1.921	1.725	2.075	2.047	1.993	1.694	1.798	1.848	-	1.808
Medizinisch-technische Fachschulen	2.476	-	-	1.805	-	-	1.951	2.820	-	2.765
<b>Besondere Schulbeihilfe<sup>2</sup></b>	<b>2.339</b>	<b>-</b>	<b>-</b>	<b>2.437</b>	<b>-</b>	<b>2.150</b>	<b>-</b>	<b>-</b>	<b>2.089</b>	<b>-</b>
Allgemein bildende höhere Schulen	2.150	-	-	-	-	2.150	-	-	-	-
Berufsbildende mittlere und höhere Schulen	2.368	-	-	2.437	-	-	-	-	2.089	-

1 Inklusive Formen für Berufstätige

2 Die Basis für diese Berechnung bilden nur die maschinell verarbeiteten Bescheide.

Quelle: BMUKK

**Tabelle 12:**  
**Schüler/innen in Maturaklassen nach Schultypen und Geschlecht, Maturajahre 1990, 2000, 2005 sowie 2007 und 2008<sup>1</sup>**

Schultyp		Maturajahr				
		2008	2007	2005	2000	1990
Alle Schulen im Regelschulwesen	Gesamt	41.868	41.522	38.802	37.796	31.744
	Frauen	23.596	23.373	21.695	21.269	16.651
	Männer	18.272	18.149	17.107	16.527	15.093
Allgemein bildende höhere Schulen gesamt	Gesamt	18.154	17.914	16.113	17.255	15.473
	Frauen	10.625	10.522	9.504	10.131	8.305
	Männer	7.529	7.392	6.609	7.124	7.168
Allgemein bildende höhere Schulen (Langform) <sup>2</sup>	Gesamt	12.707	12.535	11.348	12.348	11.024
	Frauen	7.183	7.117	6.557	6.980	5.820
	Männer	5.524	5.418	4.791	5.368	5.204
Oberstufenrealgymnasien	Gesamt	4.953	4.817	4.395	4.517	4.087
	Frauen	3.171	3.086	2.729	2.944	2.357
	Männer	1.782	1.731	1.666	1.573	1.730
Allgemein bildende höhere Schulen (Sonderformen) <sup>3</sup>	Gesamt	494	562	370	390	362
	Frauen	271	319	218	207	128
	Männer	223	243	152	183	234
Berufsbildende höhere Schulen gesamt <sup>4</sup>	Gesamt	22.252	22.198	21.322	18.955	15.411
	Frauen	11.554	11.483	10.846	9.599	7.505
	Männer	10.698	10.715	10.476	9.356	7.906
Technische und gewerbliche höhere Schulen <sup>5</sup>	Gesamt	9.295	9.706	9.648	7.794	6.451
	Frauen	2.222	2.299	2.219	1.627	1.108
	Männer	7.073	7.407	7.429	6.167	5.343
Kaufmännische höhere Schulen	Gesamt	7.432	7.231	6.843	6.741	6.040
	Frauen	4.579	4.611	4.458	4.103	3.849
	Männer	2.853	2.620	2.385	2.638	2.191
Höhere Schulen für wirtschaftliche Berufe	Gesamt	4.798	4.601	4.158	3.796	2.402
	Frauen	4.437	4.294	3.904	3.599	2.390
	Männer	361	307	254	197	12
Land- und forstwirtschaftliche höhere Schulen	Gesamt	727	660	673	624	518
	Frauen	316	279	265	270	158
	Männer	411	381	408	354	360
Höhere Anstalten der Lehrer- und Erzieherbildung <sup>6</sup>	Gesamt	1.462	1.410	1.367	1.586	860
	Frauen	1.417	1.368	1.345	1.539	841
	Männer	45	42	22	47	19

1 In- und ausländische Schüler/innen in Abschlussklassen Matura führender Schulen, ohne Kollegs; Datenmeldung jeweils Oktober des Vorjahres;

2005: Schüler/innen in den Abschlusstufen, vorläufige Zahlen

2 Gymnasien, Realgymnasien und Wirtschaftskundliche Realgymnasien

3 Aufbaugymnasien und -realgymnasien und Allgemein bildende höhere Schulen für Berufstätige

4 Jeweils inklusive Sonderformen (für Berufstätige, Aufbaulehrgänge)

5 Inklusive Höhere Lehranstalten für Fremdenverkehrsberufe und Höhere Lehranstalten für Bekleidungsgewerbe

6 Bildungsanstalten für Kindergartenpädagogik und Bildungsanstalten für Sozialpädagogik

Quelle: Statistik Austria – Bildungsdokumentation, eigene Berechnungen BMUKK

**Tabelle 13:**  
**Europäische Durchschnittsbezugswerte (Benchmarks) für allgemeine und berufliche Bildung, 2007**

#### Frühzeitige Schulabgänger/innen

Bis 2010 soll ein EU-Durchschnittswert von höchstens 10% frühzeitiger Schulabgänger/innen erreicht werden.

	2000	2007	EU-Rang
Durchschnitt EU-27	17,6%	14,8%	
Österreich	10,2%	10,9%	6. (von 26)

Anm.: Definition frühzeitige Schulabgänger/innen: 18- bis 24-jährige Jugendliche, die keinen Schulabschluss der Sekundarstufe II erreicht haben und sich aktuell nicht in Ausbildung befinden.

#### Abschluss der Sekundarstufe II

Bis 2010 sollen mindestens 85% der 22-Jährigen in der EU die Sekundarstufe II abgeschlossen haben.

	2000	2007	EU-Rang
Durchschnitt EU-27	76,6%	78,1%	
Österreich	85,1%	84,1%	10. (von 27)

Anm.: Es wird der Anteil der 20- bis 24-jährigen Jugendlichen gemessen, die mindestens einen Schulabschluss der Sekundarstufe II erreicht haben.

#### Abschlüsse in Mathematik, Naturwissenschaften und Technik

Bis 2010 soll die Zahl der Absolvent/inn/en in Mathematik, Naturwissenschaften und Technik (MST) gegenüber 2000 um mindestens 15% steigen, bei gleichzeitiger Abnahme der Geschlechterungleichgewichte.

	2000	2006	EU-Rang
EU-27 gesamt	686.000	872.000	
Österreich	7.500	11.300	8. (von 26)

Anm.: Die Angaben beziehen sich auf die Zahl der MST-Absolvent/inn/en des Tertiärbereichs, die Berechnung des Ranges innerhalb der EU auf die durchschnittlichen jährlichen Wachstumsraten.

#### Teilnahme Erwachsener am lebenslangen Lernen

Bis 2010 soll im EU-Durchschnitt der Anteil Erwachsener, die sich am lebenslangen Lernen beteiligen, mindestens 12,5% betragen.

	2000	2007	EU-Rang
Durchschnitt EU-27	7,1%	9,7%	
Österreich	8,3%	12,8%	7. (von 27)

Anm.: Gemessen wird der Anteil der 25- bis 64-jährigen Bevölkerung, die in den letzten 4 Wochen vor der Befragung an Programmen der formalen oder non-formalen Bildung teilgenommen hat.

#### Grundlegende Fertigkeiten

Bis 2010 soll in der EU der Anteil der 15-Jährigen, die schlechte Leistungen im Bereich Lesekompetenzen erzielen, im Vergleich zu 2000 um mindestens 20% sinken.

	2000	2006	EU-Rang
Durchschnitt EU-27	21,3%	24,1%	
Österreich	19,3%	21,5%	14. (von 25)

Anm.: Gemessen wird der Anteil der 15-jährigen Schüler/innen, die höchstens die Kompetenzstufe 1 der PISA-Leseskala erreichen.

Quelle: Europäische Kommission

**Tabelle 14:**  
**Erwachsenenbildung: Anzahl der Veranstaltungen und Teilnahmen im Kalenderjahr 2006 bzw. Studienjahr 2005/06**

		Kurzveranstaltungen 1 – 4 UE <sup>1</sup>	Kurse	Gesamt	Sonderveranstaltungen
Arbeitsgemeinschaft der Bildungshäuser Österreich	Veranstaltungen	5.991	8.146	14.137	-
	Teilnahmen	136.481	151.417	287.898	-
Berufsförderungsinstitut Österreich	Veranstaltungen	k.A. <sup>2</sup>	17.164	17.164	107
	Teilnahmen	k.A. <sup>2</sup>	197.670	197.670	7.960
Büchereiverband Österreichs	Entlehnungen <sup>3</sup>	.	.	19.678.591	.
	Besucher/innen	.	.	10.003.759	13.894
	Benutzer/innen <sup>4</sup>	.	.	1.125.242	k.A. <sup>2</sup>
Forum Katholischer Erwachsenen- bildung in Österreich	Veranstaltungen	16.803	7.422	24.225	3.444
	Teilnahmen	414.312	144.728	559.040	257.195
Ländliches Fortbildungsinstitut	Veranstaltungen	11.107	5.461	16.568	394
	Teilnahmen	331.409	117.365	448.774	52.857
Ring Österreichischer Bildungswerke	Veranstaltungen	9.294	5.593	14.887	7.027
	Teilnahmen	298.374	104.211	402.585	1.236.645
Volkswirtschaftliche Gesellschaft Österreich	Veranstaltungen	1.038	1.678	2.716	133
	Teilnahmen	28.789	29.514	58.303	3.750
Verband Österreichischer Gewerkschaftlicher Bildung	Veranstaltungen	5.078	6.821	11.899	2.352
	Teilnahmen	119.635	96.926	216.561	211.678
Verband Österreichischer Volkshochschulen	Veranstaltungen	3.647	46.481	50.128	3.503
	Teilnahmen	76.218	463.209	539.427	177.841
Wirtschaftsförderungsinstitut der Wirtschaftskammer Österreich	Veranstaltungen	k.A. <sup>2</sup>	k.A. <sup>2</sup>	25.239	-
	Teilnahmen	k.A. <sup>2</sup>	k.A. <sup>2</sup>	292.344	-
<b>Gesamt<sup>5</sup></b>	Veranstaltungen	52.958	98.766	176.963	30.854
	Teilnahmen	1.405.218	1.305.040	3.002.602	1.947.926

1 UE = Unterrichtseinheit

2 Keine Angaben

3 Entlehnungen von Büchern und Medien

4 Eingeschriebene Benutzer/innen

5 Gesamtsumme ohne Daten des Büchereiverbands Österreichs

Quelle: Konferenz der Erwachsenenbildung Österreichs (KEBÖ)



**Tabelle 15:**  
**Teilnahme Erwachsener am lebenslangen Lernen: Bevölkerung ab 15 Jahren nach Teilnahme an Aus- und Weiterbildung;**  
**Art, Zweck und Stundenanzahl nach Alter und Geschlecht, 2007**

Alter (in Jahren)	Insgesamt			Kursbesuche			Durchschnittliche Stundenzahl in den vier Wochen vor der Befragung <sup>2</sup>		EU-Struktur- indikator „Lebens- langes Lernen“ <sup>3</sup>
	in 1.000	darunter in Ausbildung (formaler und/oder non-formaler <sup>1</sup> )		insgesamt	davon vorwiegend beruflich	davon vorwiegend privat	insgesamt	darunter in vorwiegend beruflichen Kursen	
		in 1.000	in %						
<b>Insgesamt</b>									
<b>Insgesamt</b>	<b>6.905,1</b>	<b>1.246,4</b>	<b>18,1</b>	<b>621,3</b>	<b>334,9</b>	<b>286,5</b>	<b>18,4</b>	<b>23,6</b>	<b>12,8</b>
15 – 19	483,0	420,7	87,1	66,4	17,6	48,8	20,3	34,5	.
20 – 29	1.036,5	334,5	32,3	123,0	71,5	51,5	22,3	29,0	23,8
30 – 39	1.214,2	187,0	15,4	144,9	92,0	53,0	19,3	23,4	15,3
40 – 49	1.356,9	162,7	12,0	151,9	97,6	54,3	17,1	20,4	12,0
50 – 59	1.031,8	88,1	8,5	84,6	51,0	33,6	16,5	19,4	8,5
60 und älter	1.782,6	53,4	3,0	50,4	5,1	45,2	10,4	15,0	5,3
25 – 64	4.560,8	589,8	12,9	467,3	282,8	184,6	17,9	22,0	12,8
<b>Frauen</b>									
<b>Zusammen</b>	<b>3.579,1</b>	<b>663,8</b>	<b>18,5</b>	<b>343,5</b>	<b>159,8</b>	<b>183,6</b>	<b>16,7</b>	<b>23,4</b>	<b>14,0</b>
15 – 19	241,8	210,0	86,9	31,4	8,4	22,9	19,9	36,6	.
25 – 29	520,1	176,9	34,0	67,4	34,6	32,8	18,9	26,0	24,7
30 – 39	607,7	102,0	16,8	79,3	44,8	34,5	18,2	24,1	16,7
40 – 49	671,9	92,3	13,7	86,6	48,8	37,9	16,2	20,9	13,7
50 – 59	524,0	48,2	9,2	46,4	22,1	24,3	14,9	19,0	9,2
60 und älter	1.013,7	34,5	3,4	32,3	1,1	31,2	9,4	11,5	6,3
25 – 64	2.289,3	322,8	14,1	260,7	134,6	126,2	16,3	21,9	14,0
<b>Männer</b>									
<b>Zusammen</b>	<b>3.325,9</b>	<b>582,6</b>	<b>17,5</b>	<b>277,9</b>	<b>175,0</b>	<b>102,8</b>	<b>20,4</b>	<b>23,7</b>	<b>11,6</b>
15 – 19	241,2	210,7	87,4	35,0	9,1	25,9	20,6	32,6	.
20 – 29	516,4	157,7	30,5	55,6	36,9	18,7	26,4	31,8	23,0
30 – 39	606,5	85,1	14,0	65,6	47,2	18,4	20,7	22,8	13,8
40 – 49	685,0	70,3	10,3	65,3	48,9	16,4	18,2	19,9	10,2
50 – 59	507,8	39,9	7,9	38,3	28,9	9,3	18,5	19,7	7,9
60 und älter	769,0	18,9	2,5	18,1	4,0	14,1	12,2	16,0	4,3
25 – 64	2.271,5	267,0	11,8	206,6	148,2	58,4	20,0	22,1	11,6

1 Teilnahme Erwachsener an Aus- und Weiterbildung in den vier Wochen vor der Befragung;  
 formale Bildung: Schul- und Hochschulsystem (inklusive Lehrlingsausbildung), non-formale Bildung: Kurse und Schulungen

2 Jeweils bezogen auf Teilnehmende

3 Anteil der an Aus- und Weiterbildungsmaßnahmen teilnehmenden Bevölkerung im Alter von 25 bis 64 Jahren  
 (exklusive Personen, die auf Grund von Ferien den Schul-/Hochschulbesuch unterbrechen)

Quelle: Statistik Austria – Mikrozensus / Arbeitskräfteerhebung

**Tabelle 16:**  
**Erwerbstätige Bevölkerung von 25 bis 64 Jahren in Weiterbildung nach Bundesland und Zweck der Weiterbildung, 2007**

Teilnahme an Weiterbildung	Österreich insgesamt	Burgen- land	Kärnten	Nieder- österreich	Ober- österreich	Salz- burg	Steier- mark	Tirol	Vorarl- berg	Wien
<b>Gesamt</b>	3.413,4	116,9	219,3	657,1	584,6	227,8	487,0	294,4	152,4	674,1
In Weiterbildung	390,8	12,1	24,8	75,1	70,0	25,4	52,3	32,1	19,0	79,9
<i>in %</i>	<i>11,4%</i>	<i>10,4%</i>	<i>11,3%</i>	<i>11,4%</i>	<i>12,0%</i>	<i>11,1%</i>	<i>10,7%</i>	<i>10,9%</i>	<i>12,5%</i>	<i>11,8%</i>
Hauptsächlich beruflich	251,7	8,6	17,4	48,5	45,7	16,4	33,6	21,3	12,3	47,9
Hauptsächlich privat	139,1	3,5	7,4	26,6	24,4	9,0	18,7	10,8	6,8	32,0
<b>Frauen</b>	1.538,8	52,2	98,8	296,5	259,5	105,7	215,2	133,4	66,5	311,0
In Weiterbildung	204,9	5,8	13,5	39,6	35,5	14,4	27,9	16,2	9,6	42,3
<i>in %</i>	<i>13,3%</i>	<i>11,1%</i>	<i>13,7%</i>	<i>13,4%</i>	<i>13,7%</i>	<i>13,6%</i>	<i>13,0%</i>	<i>12,2%</i>	<i>14,5%</i>	<i>13,6%</i>
Hauptsächlich beruflich	114,8	3,8	8,6	22,9	19,2	8,0	14,9	8,8	5,1	23,4
Hauptsächlich privat	90,1	2,1	4,9	16,7	16,3	6,3	13,0	7,4	4,5	18,9
<b>Männer</b>	1.874,6	64,6	120,4	360,6	325,0	122,1	271,8	161,0	85,9	363,1
In Weiterbildung	185,9	6,3	11,3	35,5	34,5	11,0	24,4	15,9	9,4	37,5
<i>in %</i>	<i>9,9%</i>	<i>9,8%</i>	<i>9,4%</i>	<i>9,9%</i>	<i>10,6%</i>	<i>9,0%</i>	<i>9,0%</i>	<i>9,9%</i>	<i>11,0%</i>	<i>10,3%</i>
Hauptsächlich beruflich	137,0	4,9	8,8	25,6	26,5	8,4	18,8	12,5	7,1	24,5
Hauptsächlich privat	49,0	1,5	2,5	10,0	8,0	2,7	5,6	3,4	2,3	13,1

Quelle: Statistik Austria – Mikrozensus / Arbeitskräfteerhebung