

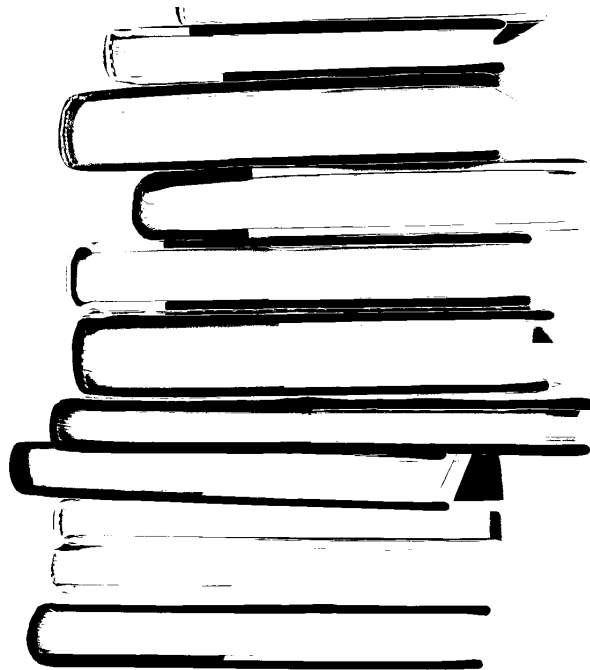
Community Integration Sonderpädagogik

CiS :-)

**Unterrichtsmaterialien für Englisch  
nach dem Lehrplan für die Allgemeine Sonderschule**

*ESNE – English in Special Needs Education*

**EASY READERS**



## **Unterrichtsmaterialien für Englisch nach dem Lehrplan für die Allgemeine Sonderschule - Grundstufe 2**

ESNE – English in Special Needs Education

### **V O R W O R T**

Sehr geehrte Kolleginnen und Kollegen!

Das vorliegende Material ist nicht als umfassendes Lehrwerk zu verstehen. Es bietet Ihnen vielmehr die Möglichkeit, den Englischunterricht auf der Grundstufe 2 (dritte und vierte Schulstufe) abwechslungsreich zu gestalten und dem Prinzip der Individualisierung und Differenzierung - einem für SchülerInnen mit Sonderpädagogischem Förderbedarf besonders wichtigem Kriterium - Rechnung zu tragen. Die Arbeitsblätter sind einfach und übersichtlich gestaltet, sodass sie heruntergeladen, kopiert und sofort eingesetzt werden können. Das Material eignet sich daher besonders gut für die Verwendung in Integrationssituationen.

Die schulische Erstbegegnung mit Englisch soll vorwiegend auf handlungsorientierte, spielerische Weise erfolgen. Die Themenbereiche sind an den Lehrplan für die Allgemeine Sonderschule angepasst und für differenzierte Aufgabenstellungen geeignet. Soweit erforderlich, wurden Begleitblätter zum Einsatz der Arbeitsblätter mit Angabe entsprechender Sprachmittel und methodischer Hinweise erstellt.

Den Fertigkeiten "Hörverstehen" und "Sprechen" ist Vorrang zu geben (vgl. den Lehrplan), doch können erste Lese- und Schreibversuche - angepasst an die Leistungsfähigkeit der SchülerInnen - durchaus eingesetzt werden (siehe Ordner 12 "Easy Readers").

Es kann sein, dass SchülerInnen, die nach dem Lehrplan für die Allgemeine Sonderschule unterrichtet werden, beim Sprechen besondere Schwierigkeiten haben. Oft gelingt ihnen aber die Bewältigung einfachster schriftlicher Aufgaben (abschreiben, Lücken füllen, Wortteile zusammenfügen, Rätsel lösen u.a.m.). Hier muss man mit Einfühlungsvermögen vorgehen und die Aufrechterhaltung der Motivation zur Beschäftigung mit der Fremdsprache Englisch in den Vordergrund stellen.

Der Anbahnung der Freude am Englischlernen dienen auch die angebotenen Spiele, die Sie zum Teil bei den Themenbereichen, zum Teil im Ordner 13 "Games" finden können. Es wird empfohlen die Spieleseiten auszudrucken und zu foliieren. Das Angebot reicht von sehr einfachen Spielen (z.B. Bild-Bild Memory, Family Game in vier Farben) zu solchen, die eine gewisse Lesefähigkeit voraussetzen. Diese Spiele dürfen erst dann verwendet werden, wenn das Klangbild abgesichert ist.

Wir danken Frau Laura Sperl für die Ausführung der Grafiken und Herrn OSR Erwin Brenner für die technische Unterstützung.

Wir wünschen Ihnen und Ihren Schülerinnen und Schülern viel Spaß bei der Arbeit mit dem Material.

Dr. Maria Felberbauer  
Dr. Margarete Lazar

# Der Einsatz von Easy Readers

Obwohl dem Lesen im Englischunterricht auf der Grundstufe I noch keine allzu große Bedeutung zukommt, sollte man nicht ganz darauf verzichten, um die Kinder an das Lesen von Büchern heranzuführen.

Aus den für die Grundstufe II behandelten Themen wurden daher sehr einfache Reader zusammengestellt. Sie wiederholen den Wortschatz und verwenden einfachste Strukturen, die dem alltäglichen Leben entsprechen.

Folgende Reader stehen zur Verfügung:

- What`s it like to be an elephant?
- What`s it like to be a panda?
- What`s it like to be a tiger?
- What`s it like to be a monkey?
- What`s it like to be a giraffe?
- What`s it like to be a human?

Diese Booklets können auf mehrere Arten eingesetzt werden:

I) Ausdrucken, Folieren, auf A 5 Seiten zerschneiden und für Hörübungen einsetzen: LehrerIn liest einen Satz vor und fragt: *Which picture is it?* Diese Übung kann beliebig erweitert und verändert werden, z. B. können alle Bilder aus mehreren über das Habitat oder die Nahrung eingesetzt werden.

II) Ausdrucken, Folieren, auf A 5 Seiten zerschneiden und kleine quergestellte Booklets herstellen.

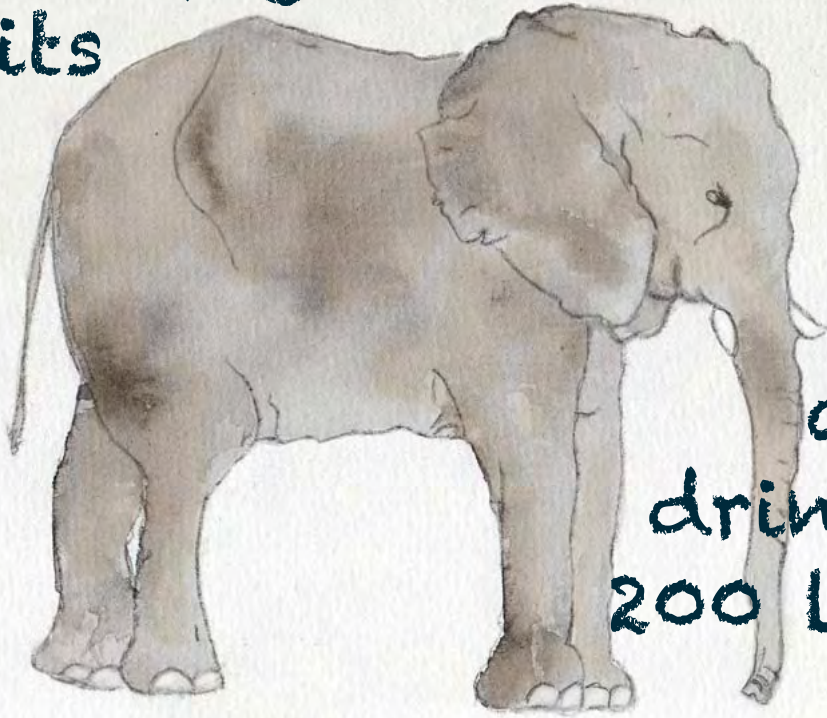
III) Ausdrucken, Falten, sodass "What`s it like...?" die Titelseite bildet und dann beide Blätter zusammen kleben, sodass eine Art aufklappbares Booklet entsteht mit der Abfolge:

- What`s it like to be a....?
- Habitat
- Appearance
- Food

Der Reader "**Our best friends - the trees**" ist ein erstes Umweltbuch, welches die Bedeutung der Bäume aufzeigt.

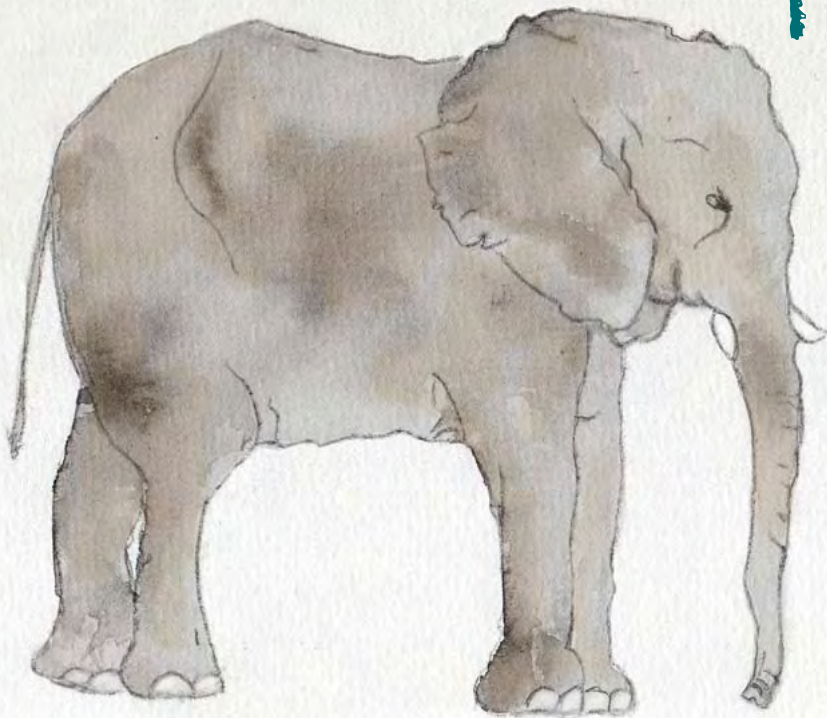
Es sollte ausgedruckt, foliert und geheftet werden.

Every day you eat up to 400 kilos of grass, leaves and fruits



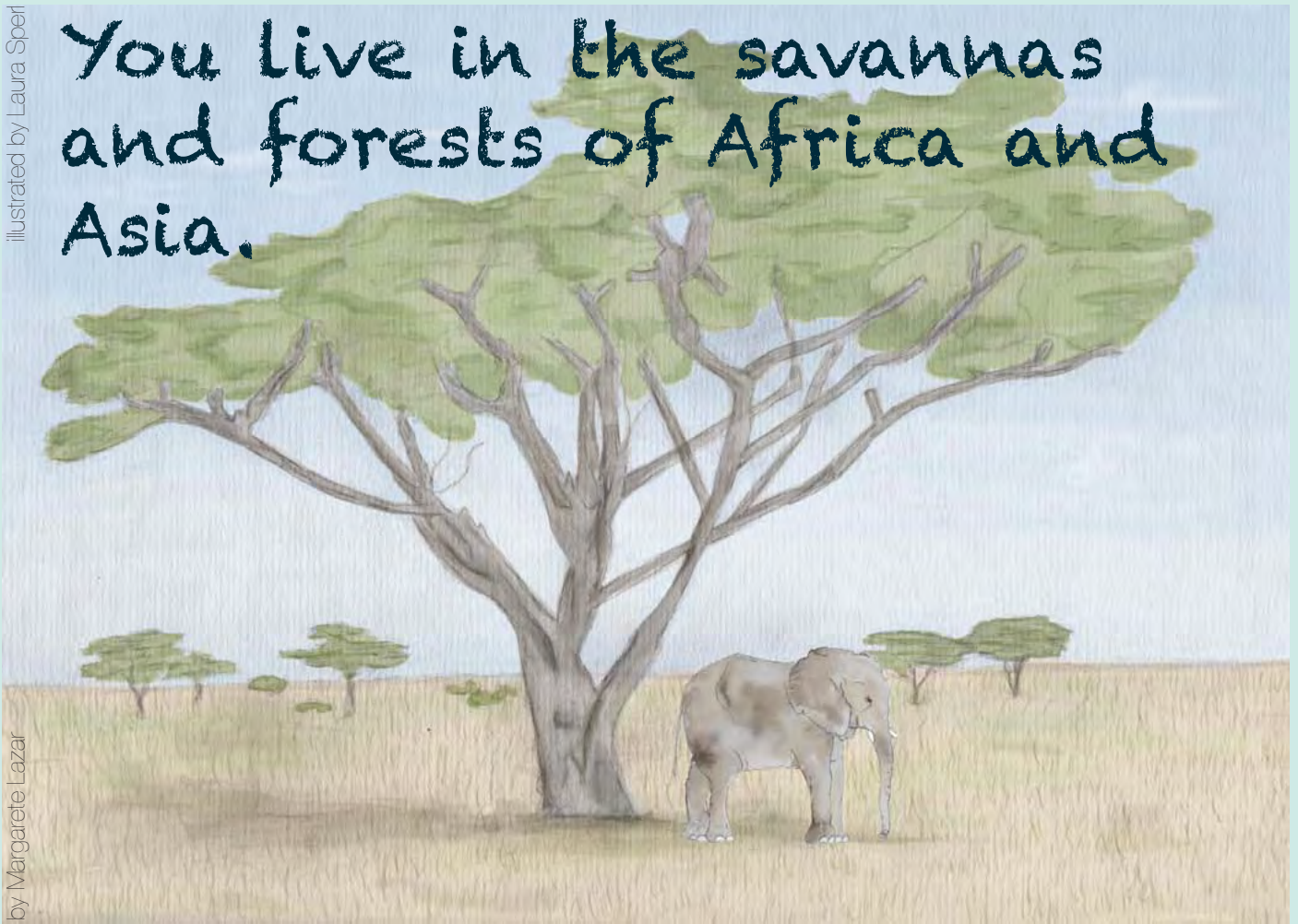
and you drink up to 200 litres of water.

What's it like to be an elephant?





You live in the savannas  
and forests of Africa and  
Asia.



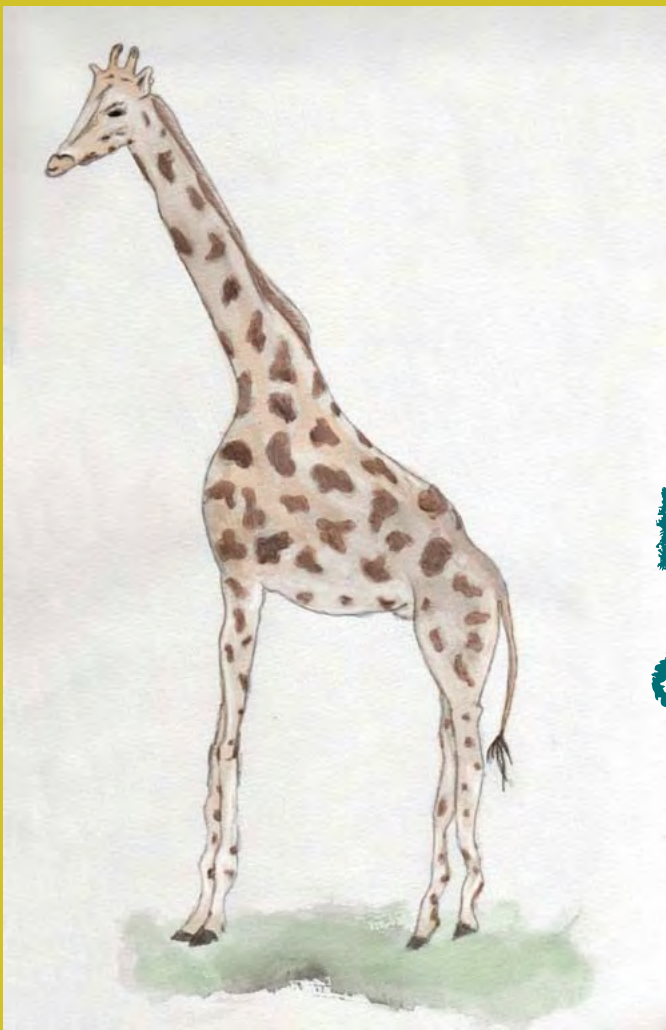
Your skin is  
up to three  
centimetres  
thick.





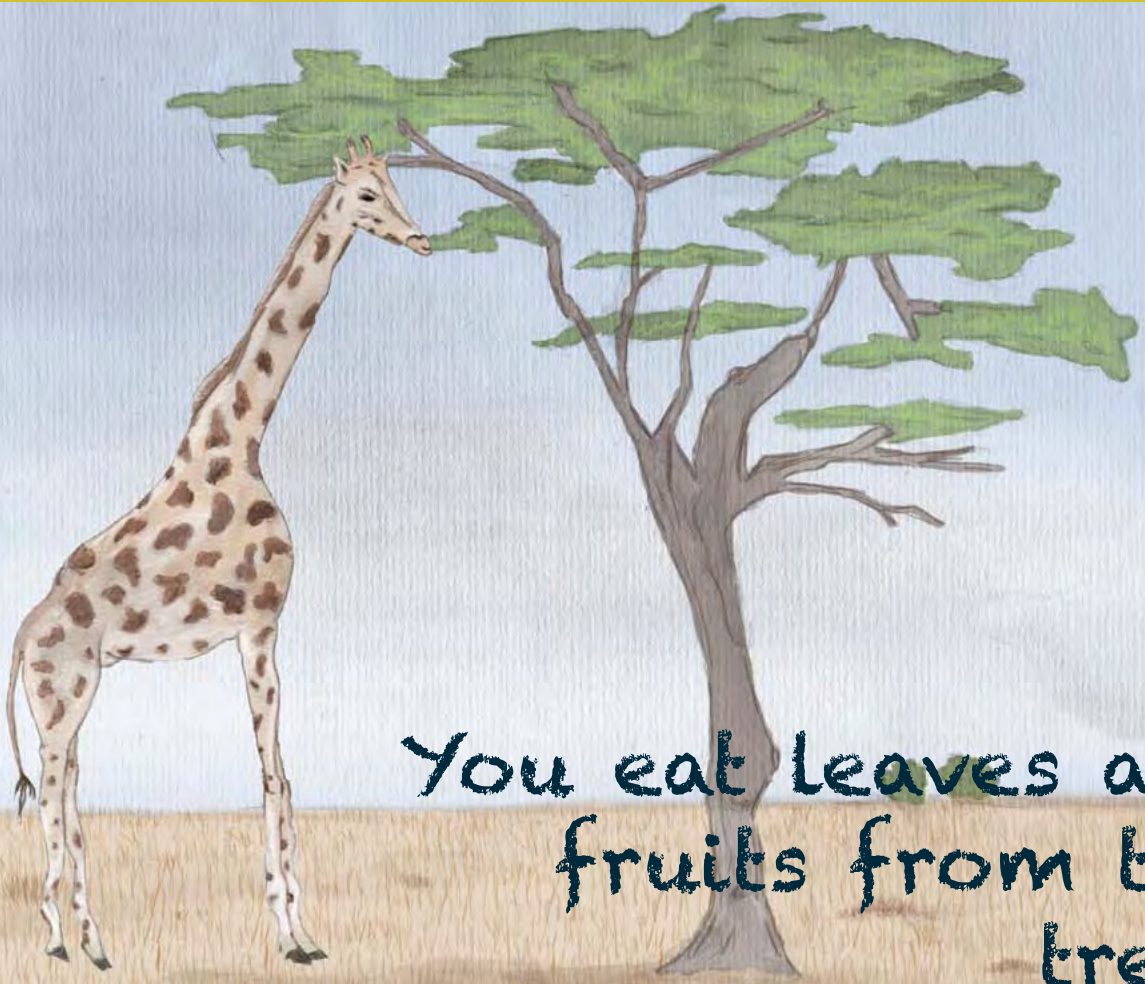


You live in the grasslands  
of Africa.

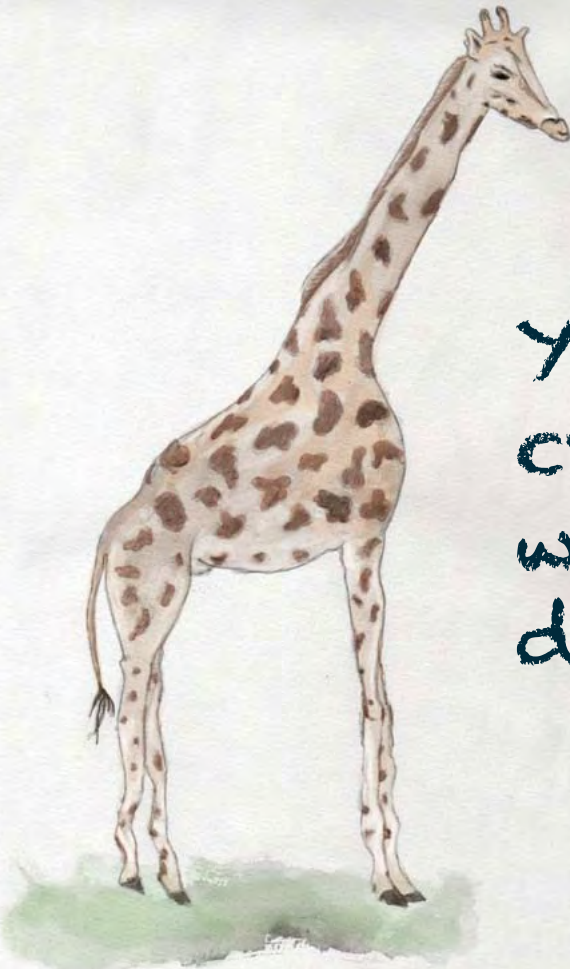


What's it  
like to be  
a giraffe?





You eat leaves and  
fruits from tall  
trees.



Your fur is  
creamy-white  
with big brown  
dots.





Your hairy fur is black,  
brown, grey or even white.



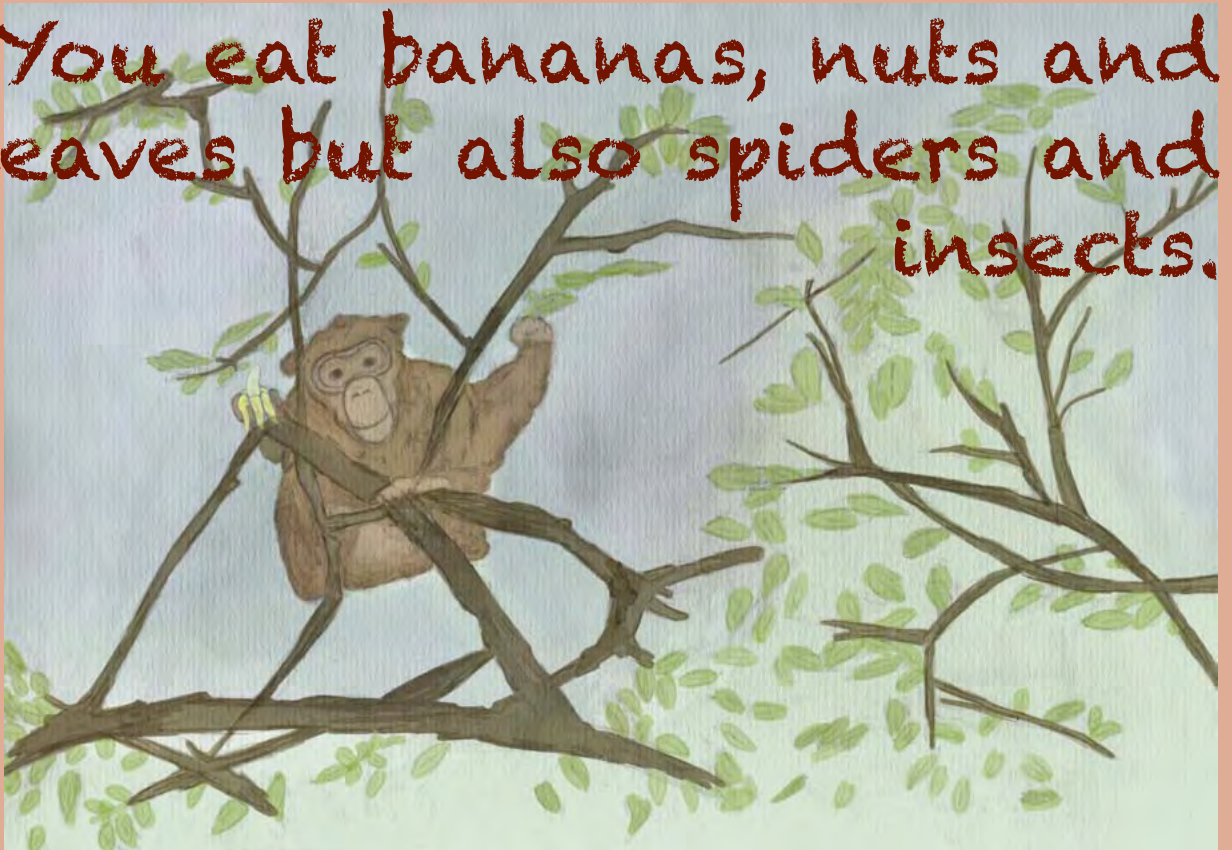
What's it  
like to be  
a monkey?



You live in  
all tropical  
forests in  
the world.



You eat bananas, nuts and  
leaves but also spiders and  
insects.





illustrated by Laura Speer

by Margarete Lazar



You have a black  
and white fur.

illustrated by Laura Speer

by Margarete Lazar



What's  
it like  
to be a  
panda?





You live in  
the bamboo  
forests of  
China.



You eat bamboo  
leaves all day.





You eat five to six kilos of fresh meat every day.

illustrated by Laura Speer



by Margarete Lazar

What's it like to be a tiger?





Your home is in the jungles of  
Asia.

illustrated by Laura Speer



by Margarete Lazar

Your fur  
is orange-  
brown and  
has black  
stripes.





You wear shoes  
and clothes.



What's it  
like to be  
a human?







You  
live  
in a  
house.

by Margarete Lazar



You  
eat  
food  
from a  
table.

by Margarete Lazar

# Our best friends



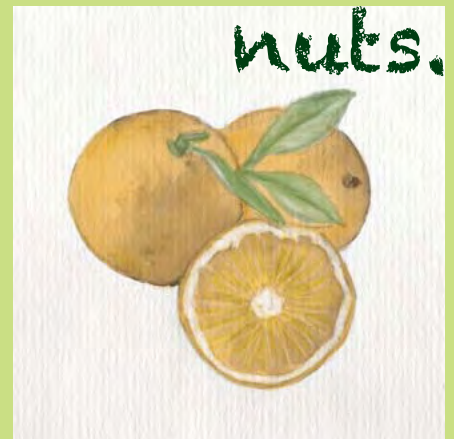
# TREES



They give us wood for many things.



We eat their fruits and nuts.



Elephants  
eat branches  
and leaves  
from trees.



The giraffes eat  
leaves from trees.







Pandas have  
their home  
in bamboo  
trees and  
eat bamboo  
leaves.



Monkeys have their  
home in trees.